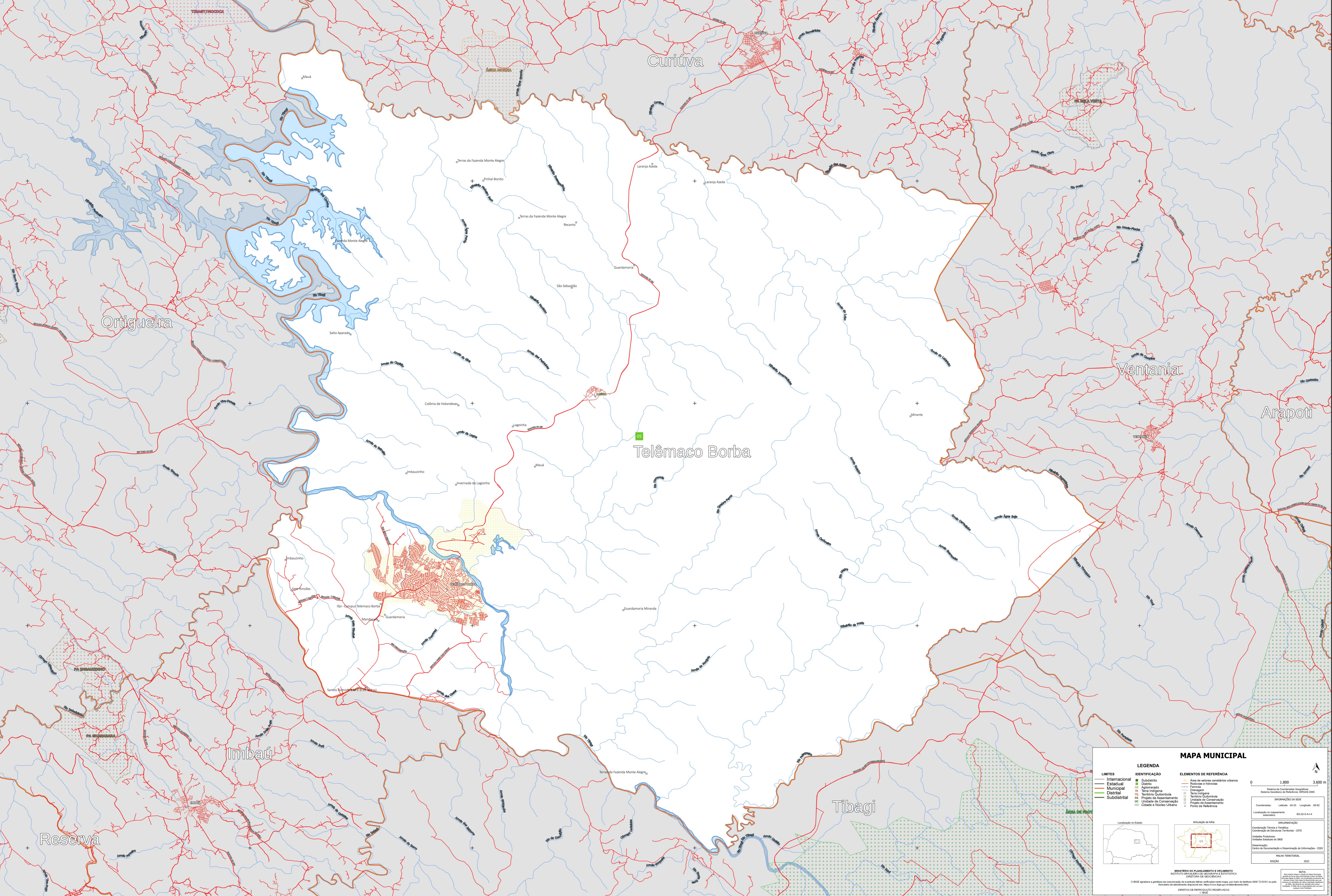


50°50'48,41"W 50°43'38,72"W 50°36'29,03"W 50°29'19,34"W 50°22'9,64"W 50°14'59,95"W



50°50'48,41"W 50°43'38,72"W 50°36'29,03"W 50°29'19,34"W 50°22'9,64"W 50°14'59,95"W

MAPA MUNICIPAL

LEGENDA	
LIMITES	IDENTIFICAÇÃO
— Internacional	■ Subdistrito
— Estadual	■ Distrito
— Municipal	■ Aglomerado
— Distrital	■ Zona urbana
— Subdistrital	■ Território Quilombola
	■ Projeto de Assentamento
	■ Unidade de Conservação
	■ Cidades e Núcleos Urbanos

ELEMENTOS DE REFERÊNCIA	
■ Área de valores ambientais urbanos	■ Área de Proteção Ambiental
■ Reserva	■ Parque
■ Estação	■ Distrito
■ Território Quilombola	■ Território Quilombola
■ Projeto de Assentamento	■ Projeto de Assentamento
■ Unidade de Conservação	■ Unidade de Conservação
■ Cidades e Núcleos Urbanos	■ Cidades e Núcleos Urbanos

INFORMAÇÕES DA SEDE

Coordenadas: Latitude: -24.53 Longitude: -50.82
Localização no mapa: [Mapa de localização]

IMPLANTAÇÃO

Coordenação Técnica e Técnica: [Nome]
Coordenação de Elaboração Territorial: [Nome]
Unidade: Estado do IBGE
Unidade de Documentação e Disseminação de Informações: [Nome]
MUNICÍPIO: TELÊMACO BORBA
EDICIÓN: 2022

NOTA:
Este mapa foi elaborado com base no mapa de 2000 (21/01/01) e pelo
IBGE, sob a coordenação de [Nome], sob a supervisão de [Nome] e [Nome].
Direitos de reprodução reservados ao IBGE.