

53°25'36,58"W

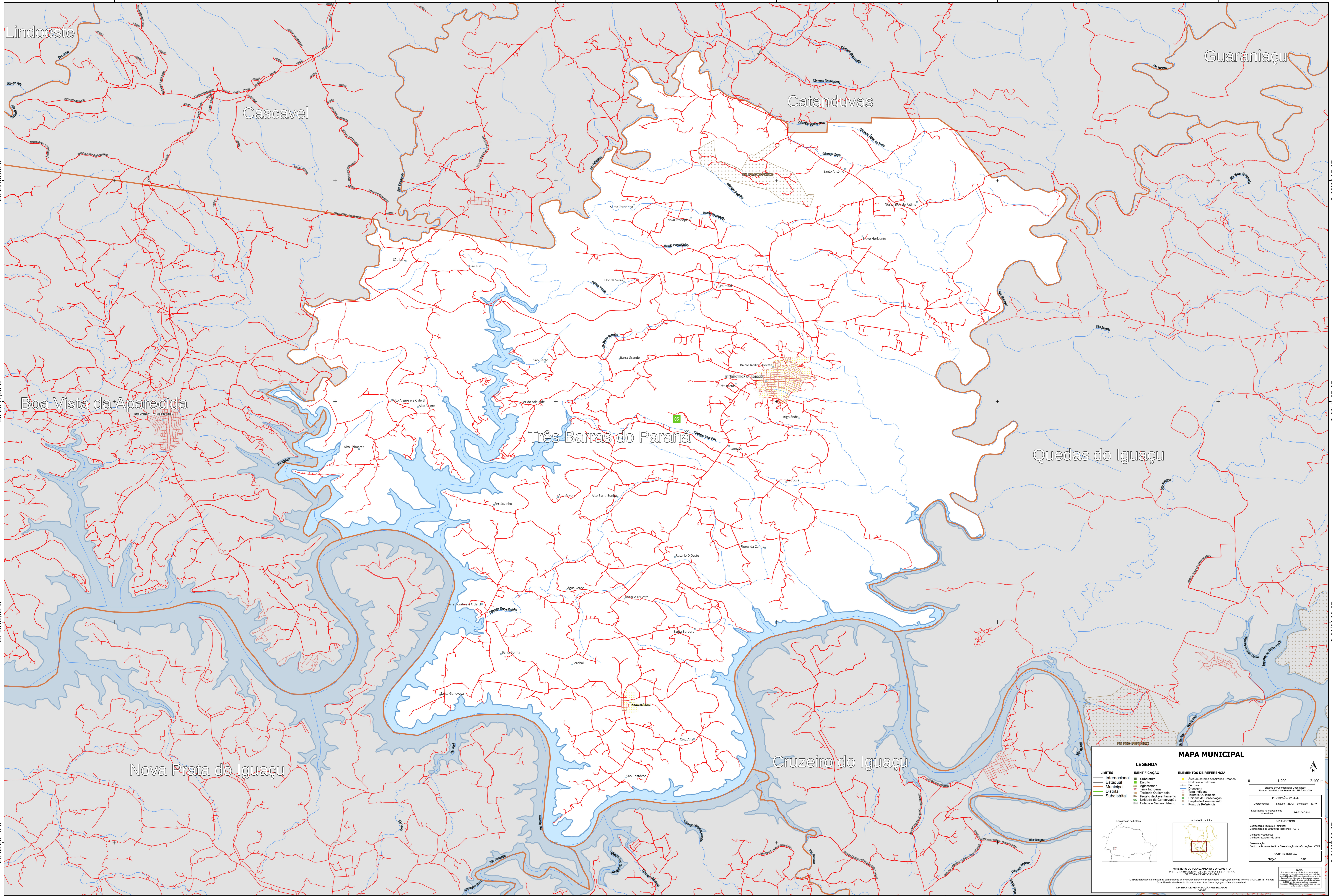
53°20'47,78"W

53°15'58,99"W

53°11'10,19"W

53°6'21,40"W

53°1'32,61"W



MAPA MUNICIPAL

LIMITES	IDENTIFICAÇÃO	ELEMENTOS DE REFERÊNCIA
Internacional	Subsistema	Área de setores operacionais urbanos
Estadual	Distrito	Rede de estradas e ferrovias
Municipal	Agglomerado	Sistema de Comunicações Geográficas
Distrital	Serra	Sistema Cartográfico de Referência - SIBRAZ 2000
Subdistrital	Projeto de Assentamento	Terreno
	Unidade de Conservação	Terreno Quilombola
	Cidade e Núcleo Urbano	Unidade de Conservação
		Projeto de Assentamento
		Ponto de Referência

INFORMAÇÕES DA SEDE
Coordenadas: Latitude: -25.42 Longitude: -53.19
Localização no mapa: SIBRAZ 2000

INFORMAÇÕES
Coordenadas Nacionais e Internacionais: -25.42 -53.19
Unidade Estatística do IBGE: Município
Coordenadas: Centro de Documentação e Disseminação de Informações - CDDI
MUNICÍPIO: TRÊS BARRAS DO PARANÁ
EDICIÓN: 2022

NOTA:
Este mapa foi elaborado com base nos dados do IBGE e do SIBRAZ 2000. O IBGE não se responsabiliza por erros ou omissões. Os dados são de caráter informativo e não devem ser utilizados para fins legais. Todos os direitos reservados.