

36°45'28,30"W

36°42'28,26"W

36°39'28,22"W

36°36'28,18"W

36°33'28,14"W

36°30'28,10"W

6°15'4,81"S

6°18'4,86"S

6°21'4,89"S

6°24'4,93"S

6°27'4,97"S

6°30'5,00"S

6°33'5,04"S

6°36'5,08"S

6°15'4,81"S

6°18'4,86"S

6°21'4,89"S

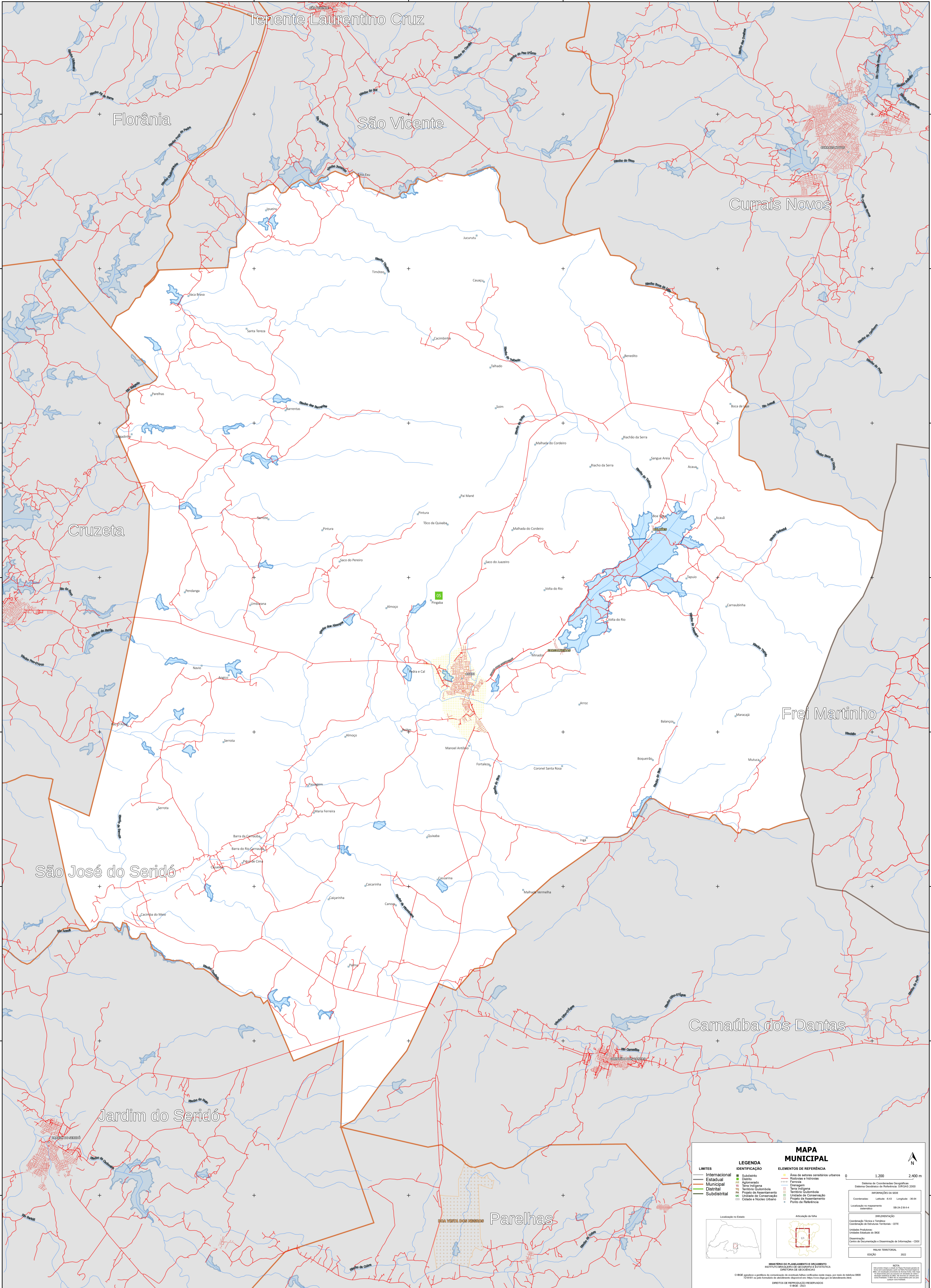
6°24'4,93"S

6°27'4,97"S

6°30'5,00"S

6°33'5,04"S

6°36'5,08"S



**MAPA MUNICIPAL**

**LEGENDA**

<b>LIMITES</b>	<b>IDENTIFICAÇÃO</b>	<b>ELEMENTOS DE REFERÊNCIA</b>
— Internacional	■ Subdistrito	■ Área de setores censitários urbanos
— Estadual	■ Distrito	— Rodovias e ferrovias
— Municipal	■ Aglomerado	— Favelas
— Distrital	■ Territórios	— Córregos
— Subdistrital	■ Territórios Quilombolas	— Terra Indígena
	■ Projeto de Assentamento	■ Territórios Quilombolas
	■ Unidade de Conservação	■ Unidade de Conservação
	■ Cidades e Núcleos Urbanos	■ Projeto de Assentamento
		■ Ponto de Referência

**LEGENDA**

— Internacional	■ Área de setores censitários urbanos
— Estadual	— Rodovias e ferrovias
— Municipal	— Favelas
— Distrital	— Córregos
— Subdistrital	— Terra Indígena
	■ Territórios Quilombolas
	■ Unidade de Conservação
	■ Projeto de Assentamento
	■ Ponto de Referência

Localização no Estado

Atuação da folha

0 1.200 2.400 m

Sistema de Coordenadas Geográficas  
Sistema Geodésico de Referência: SIBRAS 2000  
Datum: BRASLID  
Projeção: UTM  
Escala: 1:50.000

Coordenadas: Lat: -4.43 Long: -36.04  
Localização no mapeamento  
esquemático: SB-24.0-4

RESERVAÇÃO DE DIREITOS  
Coordenação de Estatísticas Territoriais - CEST  
Unidade Estadual do IBGE

Determinação:  
Centro de Inovação e Disseminação de Informações - CIDI

MAPA TERRITORIAL  
EDIÇÃO: 2022

MINISTÉRIO DO PLANEJAMENTO E ORÇAMENTO  
INSTITUTO BRASILEIRO DE GEOGRAFIA E ESTATÍSTICA  
DIRETORIA DE GEOECONOMIA

© IBGE 2022. Todos os direitos reservados. IBGE não se responsabiliza por danos decorrentes do uso indevido das informações aqui apresentadas.

DIREITOS DE REPRODUÇÃO RESERVADOS  
© IBGE 2022