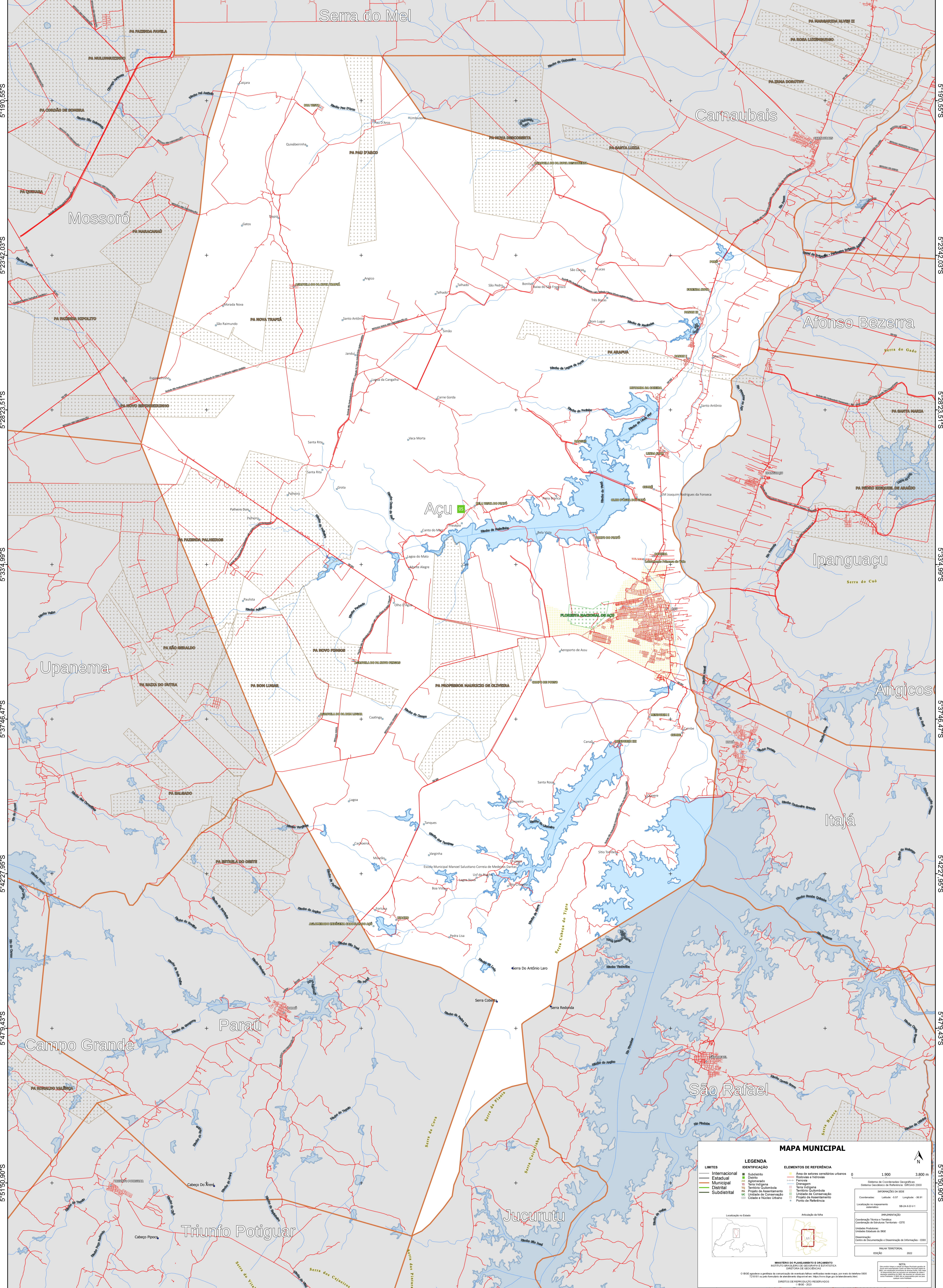


37°13'3,87"W 37°8'22,40"W 37°3'40,92"W 36°58'59,44"W 36°54'17,96"W 36°49'36,48"W



MAPA MUNICIPAL

LEGENDA

LIMITES	IDENTIFICAÇÃO	ELEMENTOS DE REFERÊNCIA
Internacional	Subdistrito	Área de setores censitários urbanos
Estadual	Distrito	Rodovias e ferrovias
Municipal	Agglomerado	Favelas
Distrital	Terreno urbano	Chapadas
Subdistrital	Território Quilombola	Terra Indígena
	Projeto de Assentamento	Território Quilombola
	Unidade de Conservação	Unidade de Conservação
	Cidade e Núcleo Urbano	Projeto de Assentamento
		Ponto de Referência

IMPLANTAÇÃO

Sistema de Coordenadas Geográficas
Geóides Geocêntricos de Referência - SIBRAZ 2000

Coordenadas: Lat/Lon: -5.17 -36.91

Localização no mapeamento: SIBRAZ 2000

Coordenação Técnica e Técnica: Coordenação de Estatísticas Territoriais - CEST

Unidades Estatísticas do IBGE

Determinação: Centro de Documentação e Observação de Informações - CDO

MAPA TERRITORIAL

EDIÇÃO: 2022

MINISTÉRIO DO PLANEJAMENTO E ORÇAMENTO
INSTITUTO BRASILEIRO DE GEOGRAFIA E ESTATÍSTICA
DIRETORIA DE GEOGRÁFICAS

© IBGE aprovado e publicado na cartografia de estatísticas sob licença por meio do sistema OGC
© 2022 IBGE. Todos os direitos reservados. IBGE não se responsabiliza por danos ou prejuízos decorrentes do uso não autorizado.

DIRETOS DE REPRODUÇÃO RESERVADOS

IBGE - 2022