

36°49'56,94"W

36°45'22,41"W

36°40'47,89"W

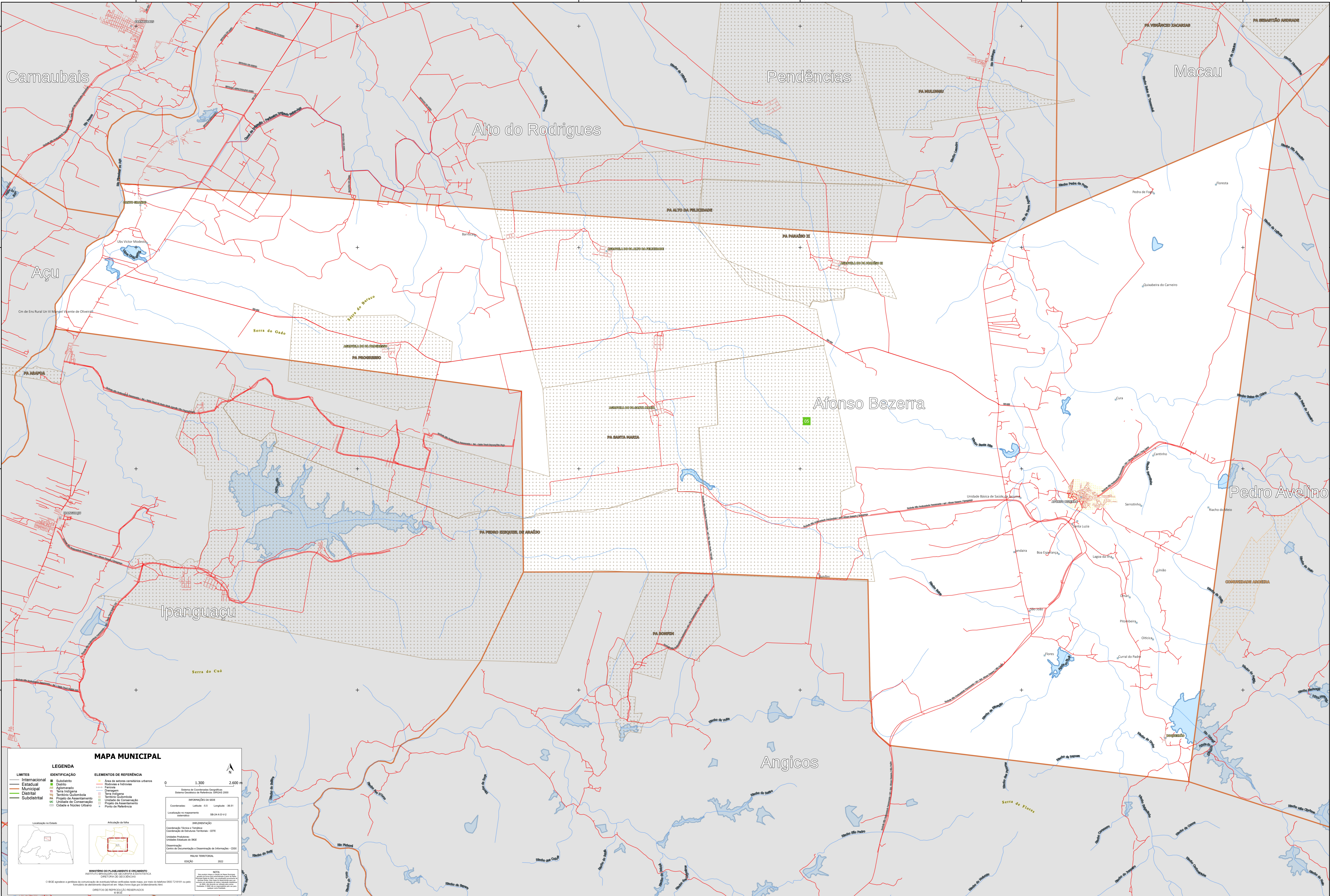
36°36'13,36"W

36°31'38,83"W

36°27'4,30"W

5°20'16,95"S
5°24'51,48"S
5°29'26,00"S
5°34'0,53"S

5°20'16,95"S
5°24'51,48"S
5°29'26,00"S
5°34'0,53"S



MAPA MUNICIPAL

LEGENDA

LIMITES	IDENTIFICAÇÃO	ELEMENTOS DE REFERÊNCIA
Internacional	Subdistrito	Área de setores censitários urbanos
Municipal	Quilombo	Reserva e Reserva
Distrital	Agglomerado	Sistema de Criação de Censos
Subdistrital	Terreno Quilombola	Sistema de Criação de Censos
	Projeto de Assentamento	Sistema de Criação de Censos
	Unidade de Conservação	Sistema de Criação de Censos
	Cidade e Nucleo Urbano	Sistema de Criação de Censos
		Sistema de Criação de Censos

INFORMAÇÕES DA SEDE

Coordenadas: Latitude: -5.5 Longitude: -38.51
Localização no mapeamento: SB-24-01-02

REALIZAÇÃO

Coordenação Técnica e Territorial: Coordenação de Estatísticas Territoriais - CETE
Unidade Executora: Unidade Estatística do IBGE
Coordenação de: Centro de Documentação e Disseminação de Informações - CDDI

MAPEAMENTO TERRITORIAL

EDICÃO: 2022

MINISTÉRIO DO PLANEJAMENTO E ORÇAMENTO
INSTITUTO BRASILEIRO DE GEOGRAFIA E ESTATÍSTICA
SECRETARIA DE GEOLOGIA

© IBGE aparece a partir da publicação de 2017. Todos os direitos reservados. Proibida a reprodução sem autorização prévia do IBGE. O IBGE não se responsabiliza por danos decorrentes do uso indevido das informações aqui apresentadas.

NOTA:
Este mapa foi elaborado com base nos dados do IBGE e pode conter informações que não foram atualizadas recentemente. Para mais informações, consulte o site do IBGE.

36°49'56,94"W

36°45'22,41"W

36°40'47,89"W

36°36'13,36"W

36°31'38,83"W

36°27'4,30"W