

36°42'34,21"W

36°36'58,79"W

36°31'23,38"W

36°25'47,96"W

36°20'12,54"W

36°14'37,13"W

5°29'49,59"S

5°29'49,59"S

5°35'25,01"S

5°35'25,01"S

5°41'0,42"S

5°41'0,42"S

5°46'35,84"S

5°46'35,84"S

36°42'34,21"W

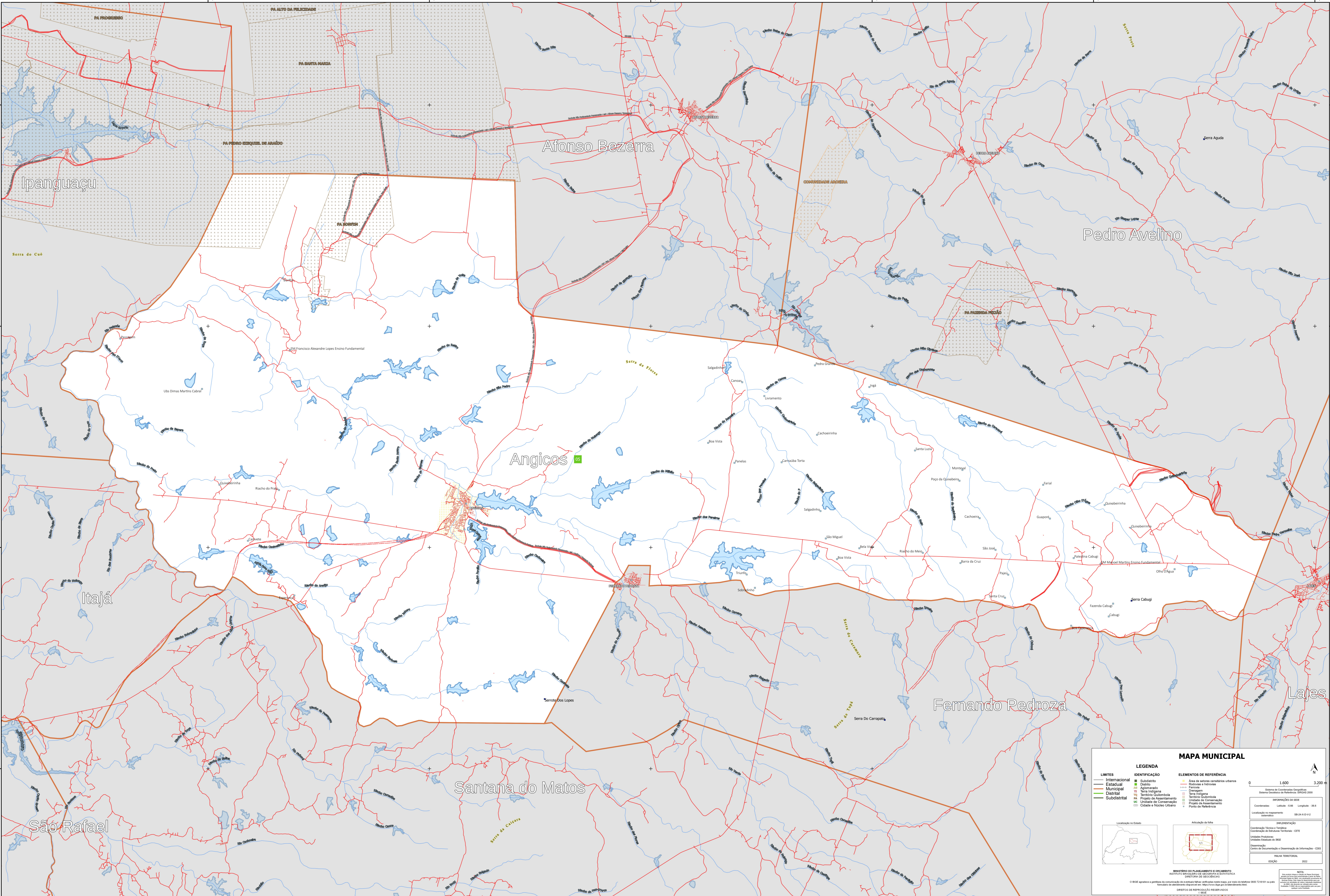
36°36'58,79"W

36°31'23,38"W

36°25'47,96"W

36°20'12,54"W

36°14'37,13"W



MAPA MUNICIPAL

| LEGENDA | |
|-----------------|---------------------------|
| LIMITES | IDENTIFICAÇÃO |
| — Internacional | ■ Subdistrito |
| — Estadual | ■ Distrito |
| — Municipal | ■ Aglomeração |
| — Distrital | ■ Serra micrótopica |
| — Subdistrital | ■ Território Quilombola |
| | ■ Projeto de Assentamento |
| | ■ Unidade de Conservação |
| | ■ Círculo e Nódulo Urbano |

| ELEMENTOS DE REFERÊNCIA | |
|--------------------------------------|--------------------------|
| ■ Área de valores ambientais urbanos | ■ Reserva e Reserva |
| ■ Favela | ■ Serra micrótopica |
| ■ Território Quilombola | ■ Unidade de Conservação |
| ■ Projeto de Assentamento | ■ Pólo de Assentamento |
| ■ Círculo e Nódulo Urbano | ■ Pólo de Referência |

INFORMAÇÕES DA SEDE

Coordenadas: Latitude: -5,66 Longitude: -36,6
Localização no mapa: IBGE 2000

INFORMAÇÕES DA SEDE

Coordenação Técnica e Técnica: IBGE
Coordenação de Estudos Territoriais - CETE
Unidade: Estado do IBGE
Unidade: Centro de Documentação e Disseminação de Informações - CDDI
Unidade: Centro de Documentação e Disseminação de Informações - CDDI
Edição: 2022

NOTA

Este mapa foi elaborado com base nos dados do IBGE e do IBGE. O IBGE não se responsabiliza por danos ou prejuízos decorrentes do uso deste mapa. Todos os direitos reservados.