

36°24'2,48"W

35°59'47,36"W

35°56'52,24"W

35°53'57,13"W

35°51'2,01"W

35°48'6,89"W

5°53'9,28"S

5°56'4,40"S

5°58'59,52"S

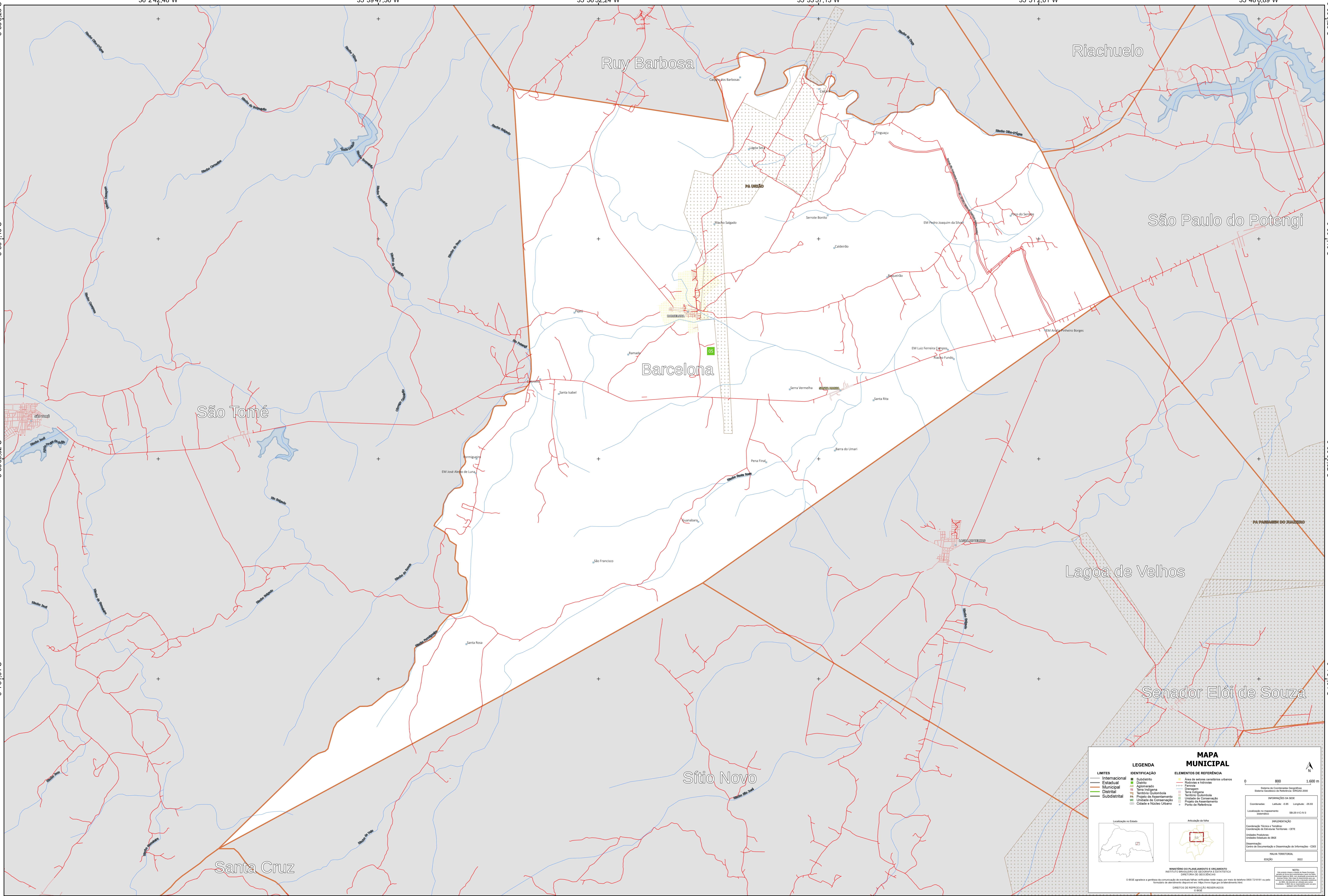
6°1'54,64"S

5°53'9,28"S

5°56'4,40"S

5°58'59,52"S

6°1'54,64"S



MAPA MUNICIPAL

LEGENDA		ELEMENTOS DE REFERÊNCIA	
LIMITES	IDENTIFICAÇÃO	Área de valores ambientais urbanos	INFORMAÇÕES DA SEDE
— Internacional	■ Subdistrito	■ Área de valores ambientais urbanos	INFORMAÇÕES DA SEDE
— Estadual	■ Distrito	■ Área de valores ambientais urbanos	Coordenadas: Latitude: -5.95 Longitude: -35.53
— Municipal	■ Aglomeração	■ Área de valores ambientais urbanos	Localização no mapa: SB-254-C-613
— Distrital	■ Serra	■ Área de valores ambientais urbanos	
— Subdistrital	■ Território Quilombola	■ Área de valores ambientais urbanos	
	■ Projeto de Assentamento	■ Área de valores ambientais urbanos	
	■ Unidade de Conservação	■ Área de valores ambientais urbanos	
	■ Cidades e Núcleos Urbanos	■ Área de valores ambientais urbanos	
		■ Área de valores ambientais urbanos	

INFORMAÇÕES DA SEDE

Coordenadas: Latitude: -5.95 Longitude: -35.53
Localização no mapa: SB-254-C-613

INFORMAÇÕES GERAIS

Coordenação Técnica e Técnica: Coordenação de Estudos Territoriais - CETE
Instituto Brasileiro de Geografia e Estatística - IBGE
Unidade: Estado do RN
Centro de Documentação e Disseminação de Informações - CDDI

MAPA TERRITORIAL

EDIÇÃO: 2022

NOTA:
Este mapa foi elaborado com base nos dados disponíveis no momento da elaboração e não representa o território real. O IBGE não se responsabiliza por danos ou prejuízos decorrentes do uso deste mapa.

MINISTÉRIO DO PLANEJAMENTO E ORÇAMENTO
INSTITUTO BRASILEIRO DE GEOGRAFIA E ESTATÍSTICA
DIRETORIA DE GEOLOGIA

© IBGE. É permitida a reprodução parcial ou total deste mapa para fins não comerciais, desde que seja dada a devida atribuição ao IBGE e ao autor. É proibida a reprodução total deste mapa para fins comerciais.

DIREITOS DE REPRODUÇÃO RESERVADOS - IBGE