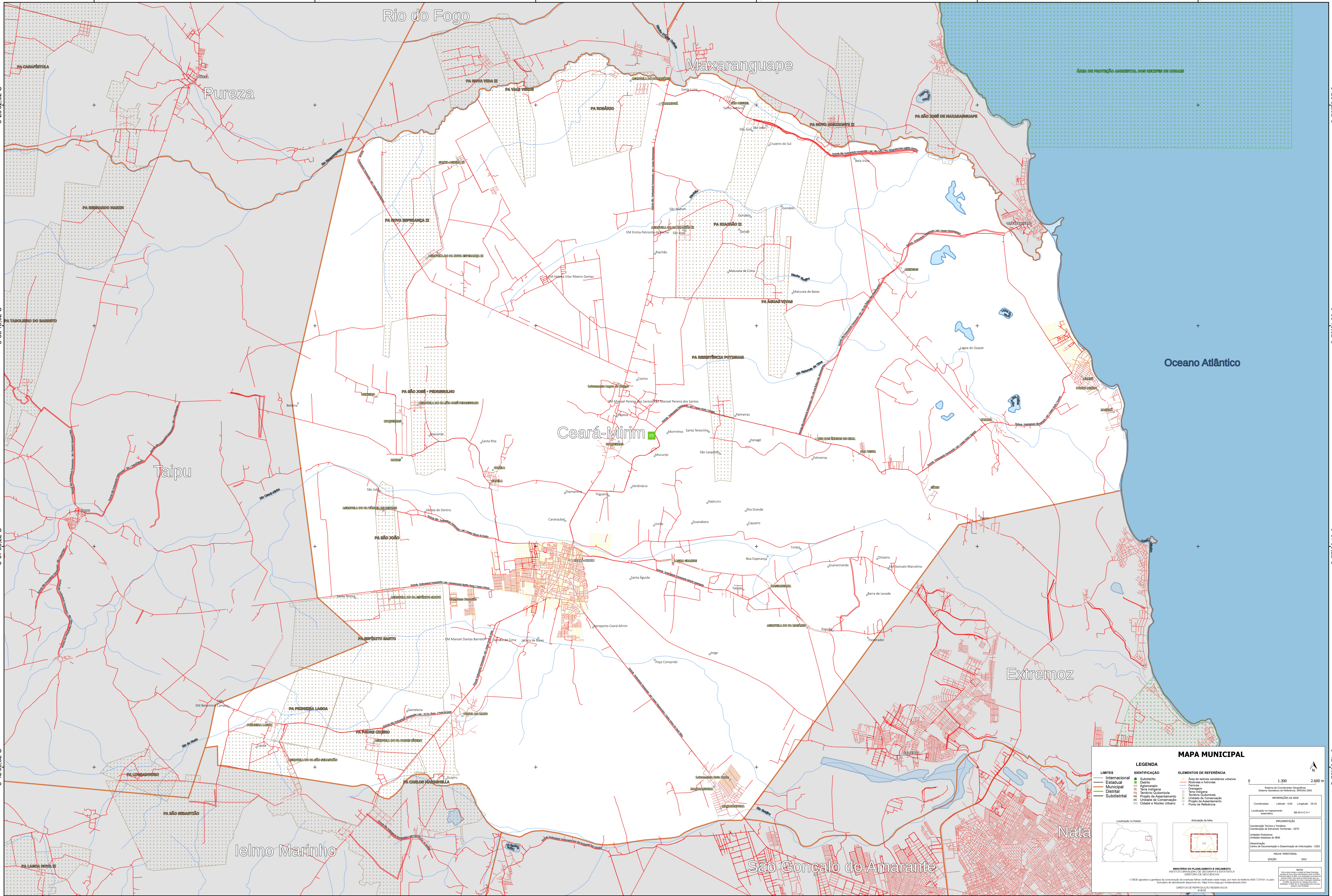


35°35'28,12"W 35°30'46,52"W 35°26'4,92"W 35°21'23,32"W 35°16'41,72"W 35°12'0,12"W



MAPA MUNICIPAL

LEGENDA	
LIMITES	IDENTIFICAÇÃO
— Internacional	■ Subdistrito
— Estadual	■ Distrito
— Municipal	■ Aglomerado
— Distrital	■ Sítio Indígena
— Subdistrital	■ Território Quilombola
	■ Projeto de Assentamento
	■ Unidade de Conservação
	■ Cidade e Núcleo Urbano
	■ Ponto de Referência
	■ Área de valores ambientais urbanos
	■ Reserva e Reserva
	■ Favela
	■ Camêpinha
	■ Território Quilombola
	■ Unidade de Conservação
	■ Projeto de Assentamento
	■ Ponto de Referência

0 1.300 2.600 m

Coordenadas: Latitud: -5,64 Longitud: -35,42
Localização no mapa: IBGE/IBGE/IBGE

INFORMAÇÕES DA SEDE

Localização no mapa: IBGE/IBGE/IBGE

Coordenação Técnica e Técnica: IBGE/IBGE/IBGE
Coordenação de Estrutura Territorial - CTE
Unidade: Estado do IBGE
Coordenação: Centro de Documentação e Disseminação de Informações - CDDI
MUNICÍPIO: CEARÁ-MIRIM
MUNICÍPIO: CEARÁ-MIRIM
EDICIÓN: 2022

MINISTÉRIO DO PLANEJAMENTO E ORÇAMENTO
INSTITUTO BRASILEIRO DE GEOGRAFIA E ESTATÍSTICA
DIRETORIA DE GEOLOGIA

© IBGE aprova e publica a cartografia de referência oficial em escala nacional desde 1964. O IBGE não se responsabiliza por danos ou prejuízos decorrentes do uso indevido das informações aqui apresentadas.
DIRETOS DE REPRODUÇÃO RESERVADOS

5°28'32,02"S
5°33'13,62"S
5°37'55,22"S
5°42'36,82"S

5°28'32,02"S
5°33'13,62"S
5°37'55,22"S
5°42'36,82"S

35°35'28,12"W 35°30'46,52"W 35°26'4,92"W 35°21'23,32"W 35°16'41,72"W 35°12'0,12"W