

36°16'43,83"W

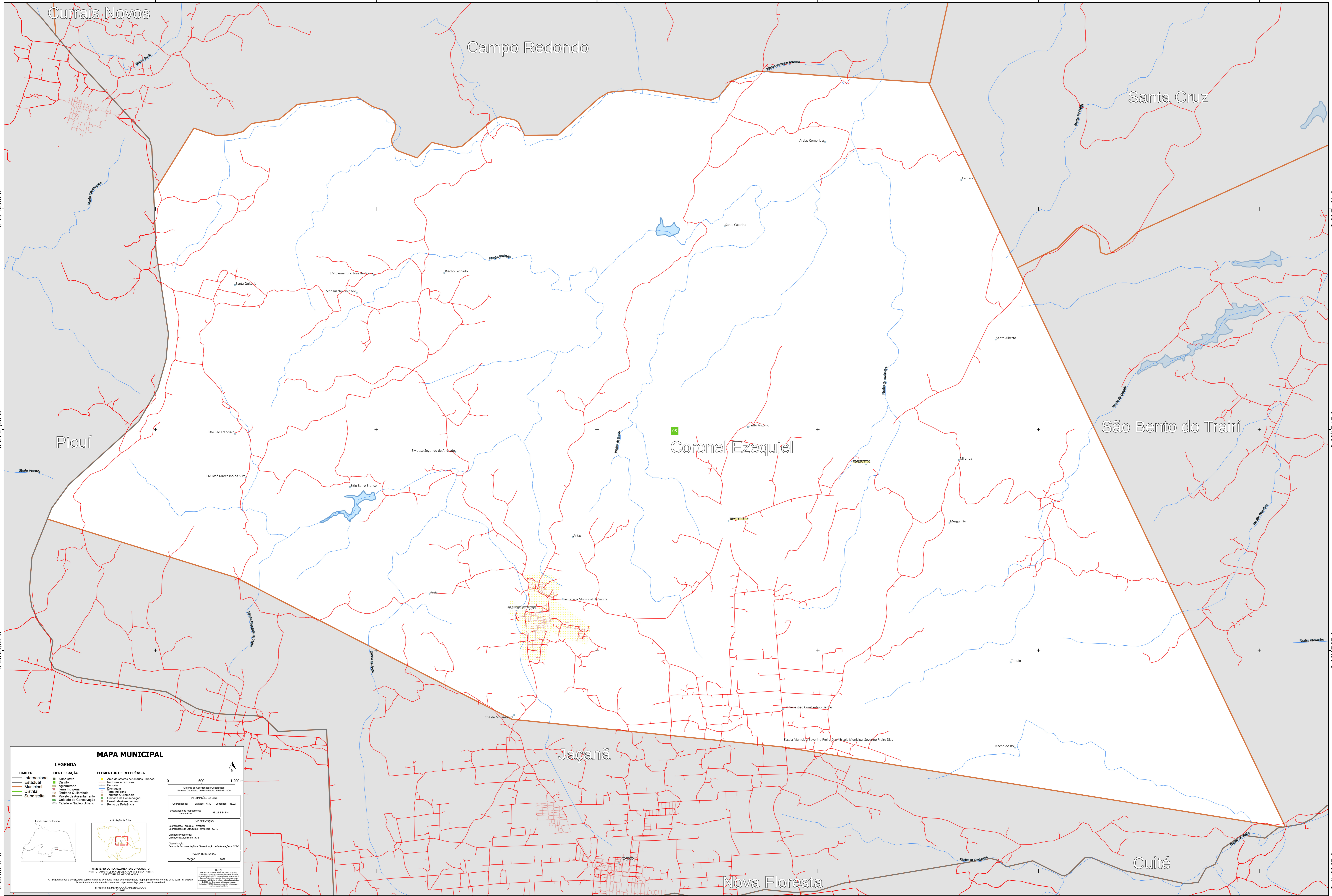
36°14'35,28"W

36°12'26,74"W

36°10'18,19"W

36°8'9,64"W

36°6'1,10"W



6°19'12,83"S

6°21'21,38"S

6°23'29,93"S

6°25'38,47"S

6°19'12,83"S

6°21'21,38"S

6°23'29,93"S

6°25'38,47"S

MAPA MUNICIPAL

| LEGENDA | |
|-----------------|-----------------------------|
| LIMITES | IDENTIFICAÇÃO |
| — Internacional | ■ Subdistrito |
| — Estadual | ■ Distrito |
| — Municipal | ■ Aglomerado |
| — Distrital | ■ Zona Indígena |
| — Subdistrital | ■ Território Quilombola |
| | ■ Projeto de Assentamento |
| | ■ Unidade de Conservação |
| | ■ Cidades e Núcleos Urbanos |

| ELEMENTOS DE REFERÊNCIA | |
|--|---|
| ■ Área de valores cêntricos urbanos | ■ Sistema de Criações Geográficas |
| ■ Sistema Geográfico de Referência - SGR2000 | ■ Sistema de Criações Geográficas - SGR2000 |
| ■ Favela | ■ Zonamento |
| ■ Parque | ■ Território Quilombola |
| ■ Zona Indígena | ■ Unidade de Conservação |
| ■ Projeto de Assentamento | ■ Projeto de Assentamento |
| ■ Unidade de Conservação | ■ Projeto de Assentamento |
| ■ Cidades e Núcleos Urbanos | ■ Projeto de Assentamento |

INFORMAÇÕES DA SEDE

Coordenadas: Latitud: -6,39 Longitude: -36,22
Localização no mapeamento: SB-24-Z-014-4

REALIZAÇÃO

Coordenação Técnica e Territorial: Coordenação de Estatísticas Territoriais - CETE
Unidade Executora: Unidade Executora do IBGE
Instituição: Centro de Documentação e Disseminação de Informações - CDDI

MAPEAMENTO

EDICIÓN: 2022

NOTA:
Este mapa foi elaborado com base em dados fornecidos pelos municípios e em levantamentos realizados pelo IBGE. O IBGE não se responsabiliza por erros ou omissões decorrentes de informações incorretas ou incompletas fornecidas pelos municípios. O IBGE não se responsabiliza por danos ou prejuízos decorrentes do uso deste mapa.

MINISTÉRIO DO PLANEJAMENTO E ORÇAMENTO
INSTITUTO BRASILEIRO DE GEOGRAFIA E ESTATÍSTICA
DEPARTAMENTO DE GEOLOGIA

© IBGE. Todos os direitos reservados. É proibida a reprodução sem autorização prévia do IBGE.

IBGE