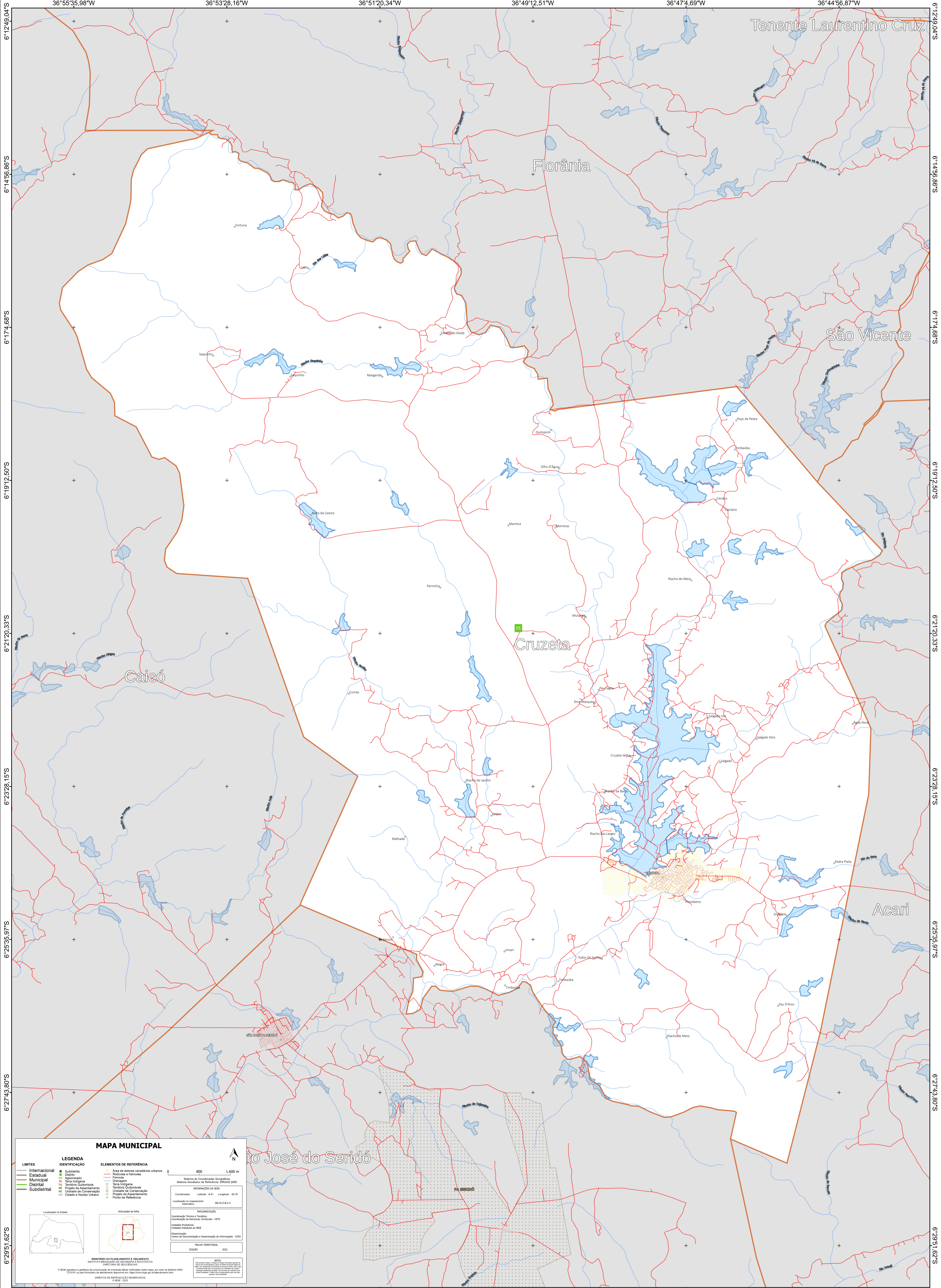


36°55'35,98"W 36°53'28,16"W 36°51'20,34"W 36°49'12,51"W 36°47'4,69"W 36°44'56,87"W



6°12'49,04"S 6°14'56,86"S 6°17'4,68"S 6°19'12,50"S 6°21'20,33"S 6°23'28,15"S 6°25'35,97"S 6°27'43,80"S 6°29'51,62"S

6°12'49,04"S 6°14'56,86"S 6°17'4,68"S 6°19'12,50"S 6°21'20,33"S 6°23'28,15"S 6°25'35,97"S 6°27'43,80"S 6°29'51,62"S

36°55'35,98"W 36°53'28,16"W 36°51'20,34"W 36°49'12,51"W 36°47'4,69"W 36°44'56,87"W

**MAPA MUNICIPAL**

<b>LIMITES</b>	<b>LEGENDA</b>	<b>ELEMENTOS DE REFERÊNCIA</b>	
— Internacional — Estadual — Municipal — Distrital — Subdistrital	■ Subdistrito ■ Aglomerado ■ Sítio Indígena ■ Terreno Quilombola ■ Projeto de Assentamento ■ Unidade de Conservação ■ Cidades e Núcleos Urbanos	■ Área de setores censitários urbanos — Rodovias e Estradas — Ferrovias — Córregos — Terra Indígena — Território Quilombola — Unidade de Conservação — Projeto de Assentamento — Ponto de Referência	0 800 1.600 m
		<b>SISTEMA DE COORDENADAS GEODÉSICAS</b> Sistema Geodésico de Referência: SBR2011 Projecção: UTM Datum: SAD 69 Escala: 1:50.000 Localização no mapeamento: 58.04-2-0-0-0	
<b>INSTITUTO DO PLANEJAMENTO E ORÇAMENTO</b> INSTITUTO BRASILEIRO DE GEOGRAFIA E ESTATÍSTICA DIRETORIA DE GEOCENSIAS		<b>IMPLEMENTAÇÃO</b> Coordenação: Tânia e Tereza Coordenação de Estrutura Territorial: CETE Unidade Executora: Unidade Executora do IBGE Observação: Centro de Documentação e Disseminação de Informações - CDDI	
<small>© IBGE 2022. Todos os direitos reservados. Este mapa não pode ser reproduzido sem a autorização prévia do IBGE.</small>		<b>MAPA TERRESTRE</b> EDICÃO 2022	