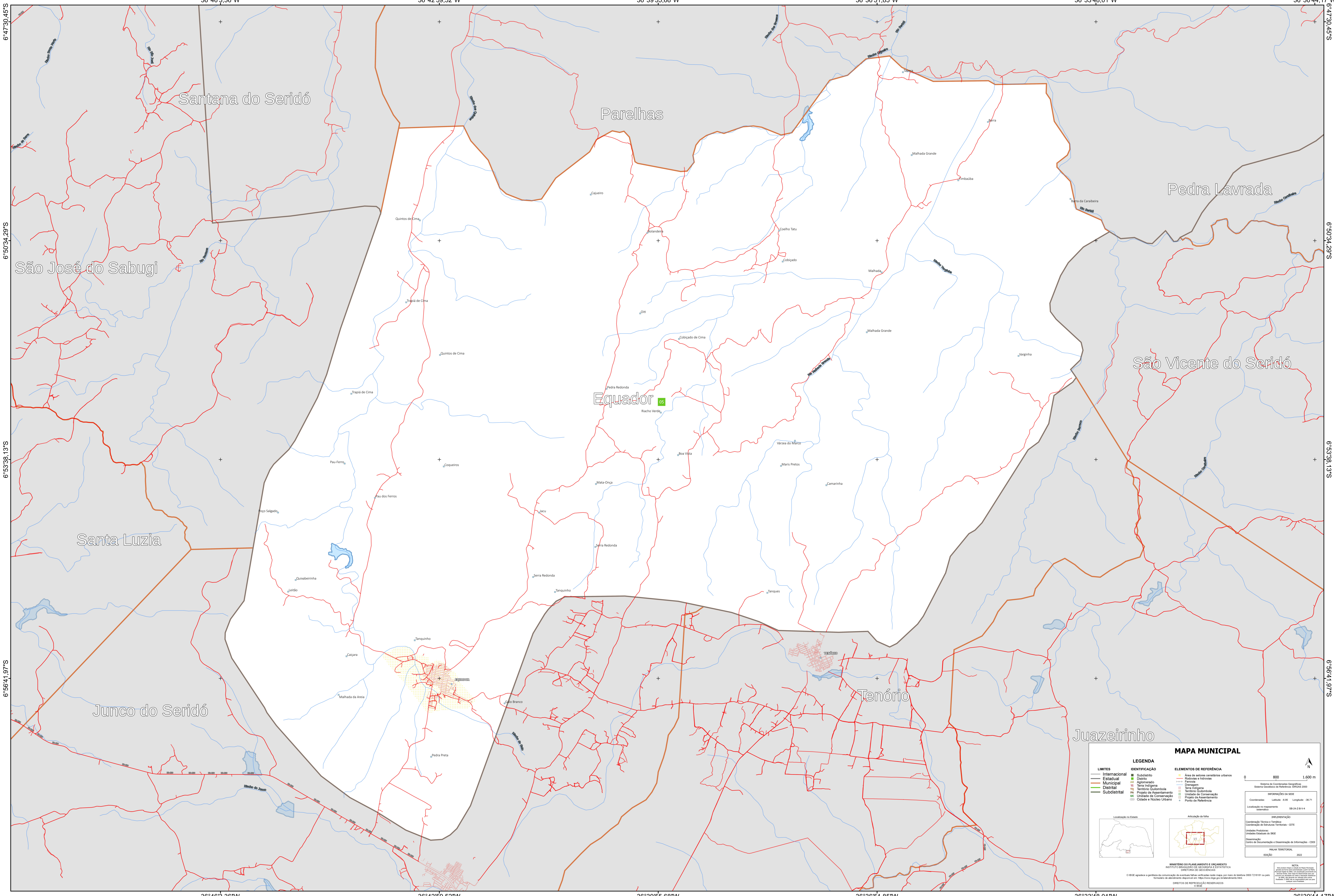


36°46'3,36"W 36°42'59,52"W 36°39'55,68"W 36°36'51,85"W 36°33'48,01"W 36°30'44,17"W



6°47'30,45"S
6°50'34,29"S
6°53'38,13"S
6°56'41,97"S

6°47'30,45"S
6°50'34,29"S
6°53'38,13"S
6°56'41,97"S

36°46'3,36"W 36°42'59,52"W 36°39'55,68"W 36°36'51,85"W 36°33'48,01"W 36°30'44,17"W

MAPA MUNICIPAL

LEGENDA	
LIMITES	IDENTIFICAÇÃO
— Internacional	■ Subdistrito
— Estadual	■ Distrito
— Municipal	■ Aglomeração
— Distrital	■ Serra
— Subdistrital	■ Território Quilombola
	■ Projeto de Assentamento
	■ Unidade de Conservação
	■ Classe e Nucleo Urbano

ELEMENTOS DE REFERÊNCIA	
■ Área de valores ornamentais urbanos	■ Favela
■ Barragem	■ Serra
■ Terraço Quilombola	■ Unidade de Conservação
■ Projeto de Assentamento	■ Projeto de Assentamento
■ Classe e Nucleo Urbano	■ Ponto de Referência

INFORMAÇÕES DA SEDE

Coordenadas: Latitude: -6,95 Longitude: -38,71
Localização no mapa: 25-29-2-9-V-4

IMPLEMENTAÇÃO

Coordenação Técnica e Técnica: Coordenação de Estudos Territoriais - CETE
Unidade Executora: Unidade Estadual do IBGE
Coordenação: Centro de Documentação e Disseminação de Informações - CDDI

PLANTA TERRITORIAL

EDIÇÃO: 2022

NOTA:
Este mapa foi elaborado com base nos dados do IBGE e do IBGE. O IBGE não se responsabiliza por danos ou prejuízos decorrentes do uso indevido das informações aqui contidas. O IBGE não se responsabiliza por danos ou prejuízos decorrentes do uso indevido das informações aqui contidas. O IBGE não se responsabiliza por danos ou prejuízos decorrentes do uso indevido das informações aqui contidas.

MINISTÉRIO DO PLANEJAMENTO E ORÇAMENTO
INSTITUTO BRASILEIRO DE GEOGRAFIA E ESTATÍSTICA
DIRETORIA DE GEOCIÊNCIAS

© IBGE. Aguarda a publicação da cartografia de referência. Este mapa foi elaborado com base nos dados do IBGE (2018) e pelo Instituto de Assessoria Geográfica do Município de Equador (2022).

DIRETOS DE REPRODUÇÃO RESERVADOS