

36°56'33,02"W

36°53'42,95"W

36°50'52,89"W

36°48'2,82"W

36°45'12,75"W

36°42'22,68"W

5°59'58,61"S

6°2'48,68"S

6°5'38,75"S

6°8'28,81"S

6°11'18,88"S

6°14'8,95"S

6°16'59,02"S

6°19'49,09"S

5°59'58,61"S

6°2'48,68"S

6°5'38,75"S

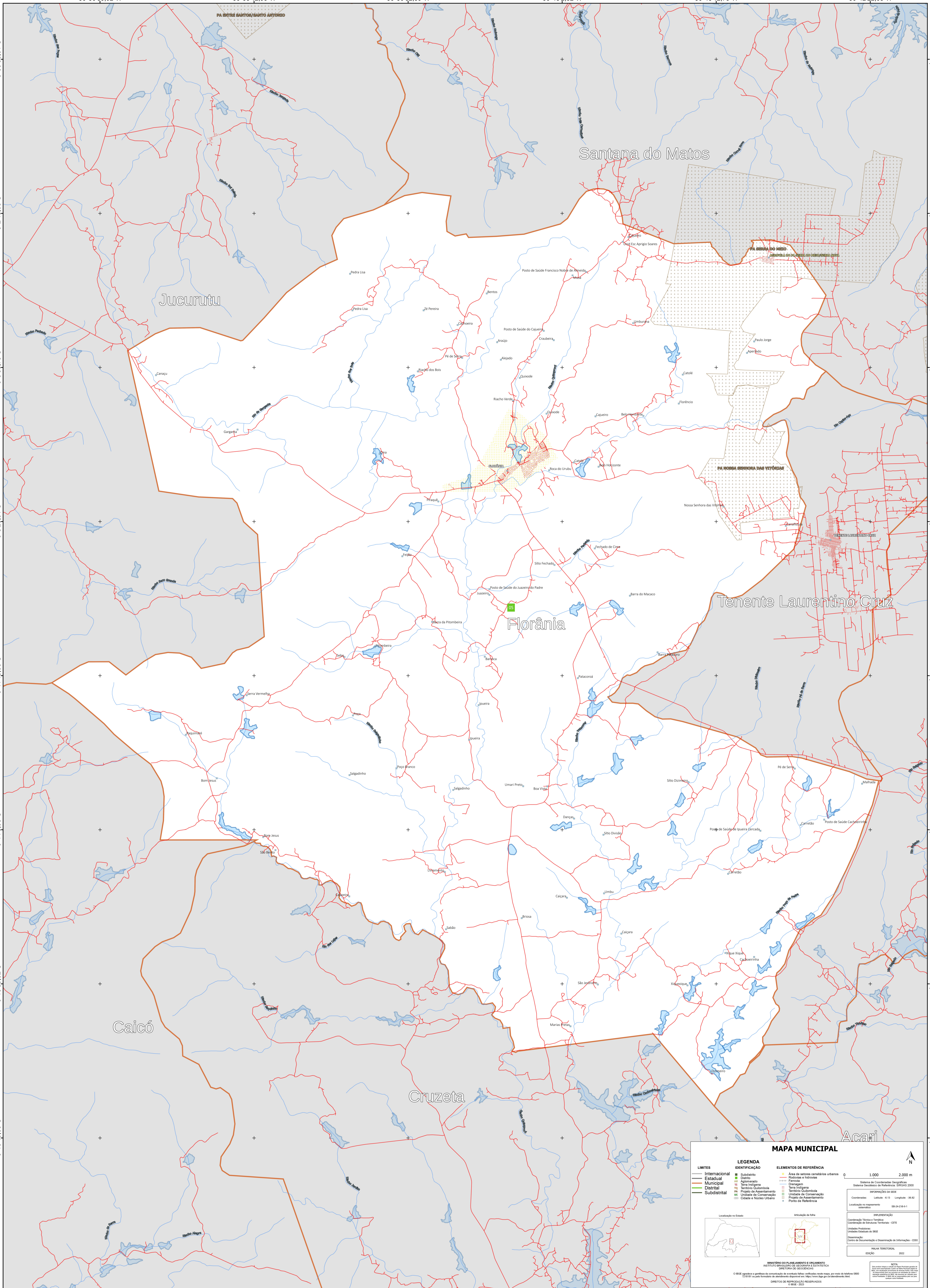
6°8'28,81"S

6°11'18,88"S

6°14'8,95"S

6°16'59,02"S

6°19'49,09"S



### MAPA MUNICIPAL

LEGENDA	
LIMITES	ELEMENTOS DE REFERÊNCIA
— Internacional	■ Subdistrito
— Municipal	■ Bairro
— Distrital	■ Aglomerado
— Subdistrital	■ Terra indígena
	■ Território Quilombola
	■ Unidade de Conservação
	■ Cidades e Núcleos Urbanos
	■ Área de setores censitários urbanos
	— Rodovias e Estradas
	— Ferrovias
	— Caminhos
	— Terra indígena
	— Território Quilombola
	— Unidade de Conservação
	— Projeto de Assentamento
	— Ponto de Referência

**IMPLANTAÇÃO**  
Coordenação de Estatísticas Territoriais - CETE  
Coordenação de Estatísticas do IBGE  
Determinação: Centro de Inovação e Observação de Informação - CIOI  
MÁQUA TERRITORIAL  
EDIÇÃO: 2022

**NOTA:**  
Este mapa foi elaborado a partir de dados fornecidos pelo IBGE e não representa o território real. O IBGE não se responsabiliza por erros ou omissões. Todos os direitos reservados.  
© IBGE - 2022

36°56'33,02"W

36°53'42,95"W

36°50'52,89"W

36°48'2,82"W

36°45'12,75"W

36°42'22,68"W