

37°52'47,81"W

37°51'46,41"W

37°50'45,01"W

37°49'43,62"W

37°48'42,22"W

37°47'40,82"W

Umarizal

6°6'20,94"S

6°7'22,34"S

6°8'23,74"S

6°9'25,14"S

6°10'26,54"S

6°11'27,94"S

6°12'29,34"S

6°13'30,74"S

6°6'20,94"S

6°7'22,34"S

6°8'23,74"S

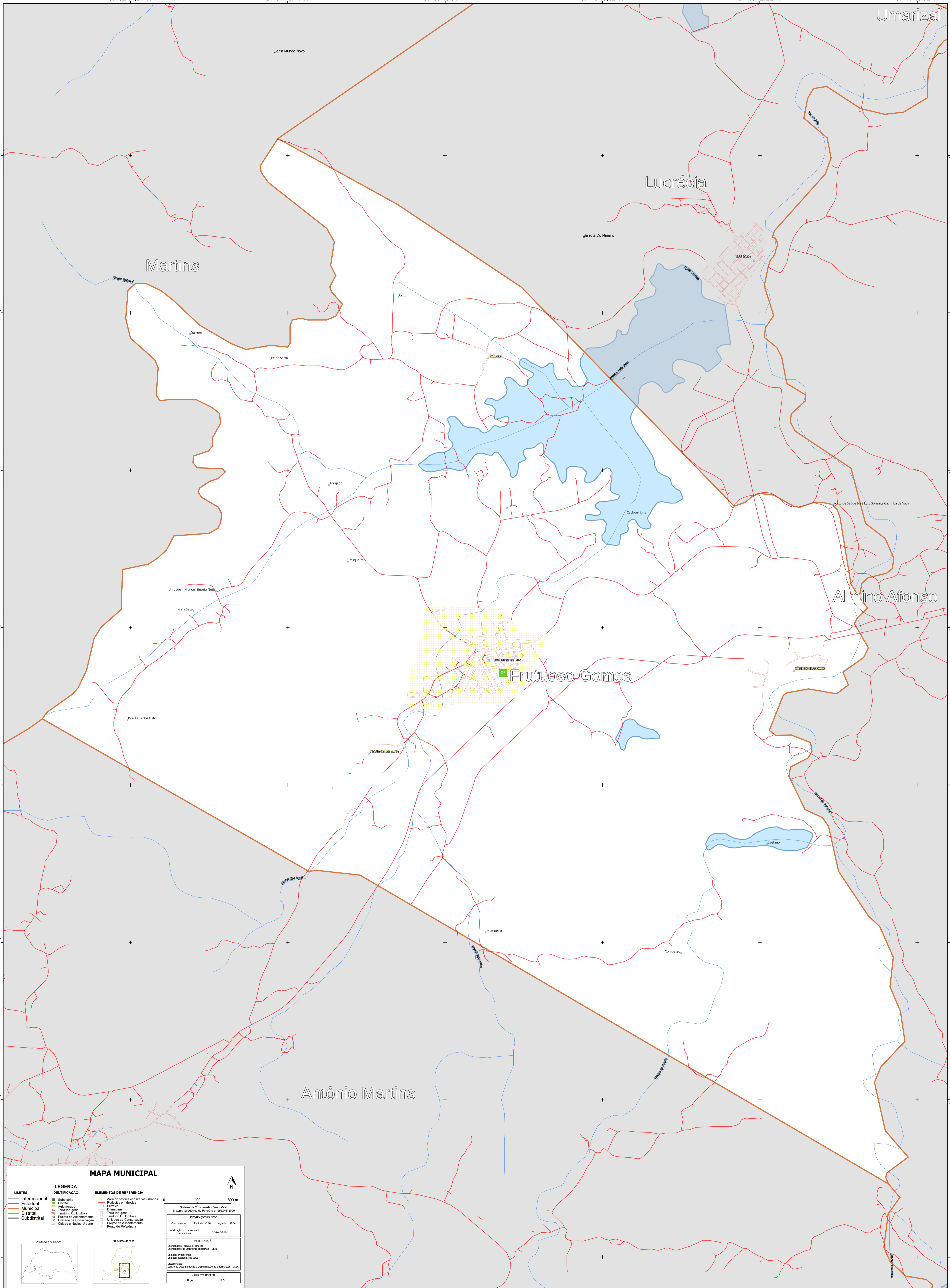
6°9'25,14"S

6°10'26,54"S

6°11'27,94"S

6°12'29,34"S

6°13'30,74"S



MAPA MUNICIPAL

LIMITES	LEGENDA	ELEMENTOS DE REFERÊNCIA
— Internacional — Estadual — Municipal — Distrital — Subdistrital	Subdistrito Distrito Agglomeração Serra Indígena Terreno Quilombola Projeto de Assentamento Unidade de Conservação Cidade e Núcleo Urbano	Área de setores censitários urbanos Rodovias e Estradas Ferrovia Crepúsculo Serra Indígena Terreno Quilombola Unidade de Conservação Projeto de Assentamento Ponto de Referência

0 400 800 m

Sistema de Coordenadas Geográficas
Sistema Geodésico de Referência SIBRAJIS 2000
PROJEÇÃO: UTM
COORDENADAS: 500K

Coordenadas: Lat: -4,16 Longitude: -37,84

Localização no mapa: 58.34.2.26.1

COORDENAÇÃO TÉCNICA E TÉCNICA
COORDENAÇÃO DE ESTRUTURA TÉCNICA - CETE

UNIDADES EXECUTORAS:
UNIDADES ESTADUAIS DO IBGE

DIRETORIA DE DOCUMENTAÇÃO E DIFUSÃO DE INFORMAÇÃO - DDI

MAPA TERRESTRE
EDICIONADO: 2002

INSTITUTO BRASILEIRO DE GEOMÁTICA E ORÇAMENTO
INSTITUTO BRASILEIRO DE GEOGRAFIA E ESTATÍSTICA
DIRETORIA DE GEOCENSIUS

NOTA:
Este mapa foi elaborado a partir de dados fornecidos pelo IBGE e não representa o território real. O IBGE não se responsabiliza por eventuais erros ou omissões. Todos os direitos reservados.

37°52'47,81"W

37°51'46,41"W

37°50'45,01"W

37°49'43,62"W

37°48'42,22"W

37°47'40,82"W