

36°54'49,77"W

36°52'8,70"W

36°49'27,62"W

36°46'46,54"W

36°44'5,46"W

36°41'24,38"W

5°38'15,89"S

5°40'56,97"S

5°43'38,05"S

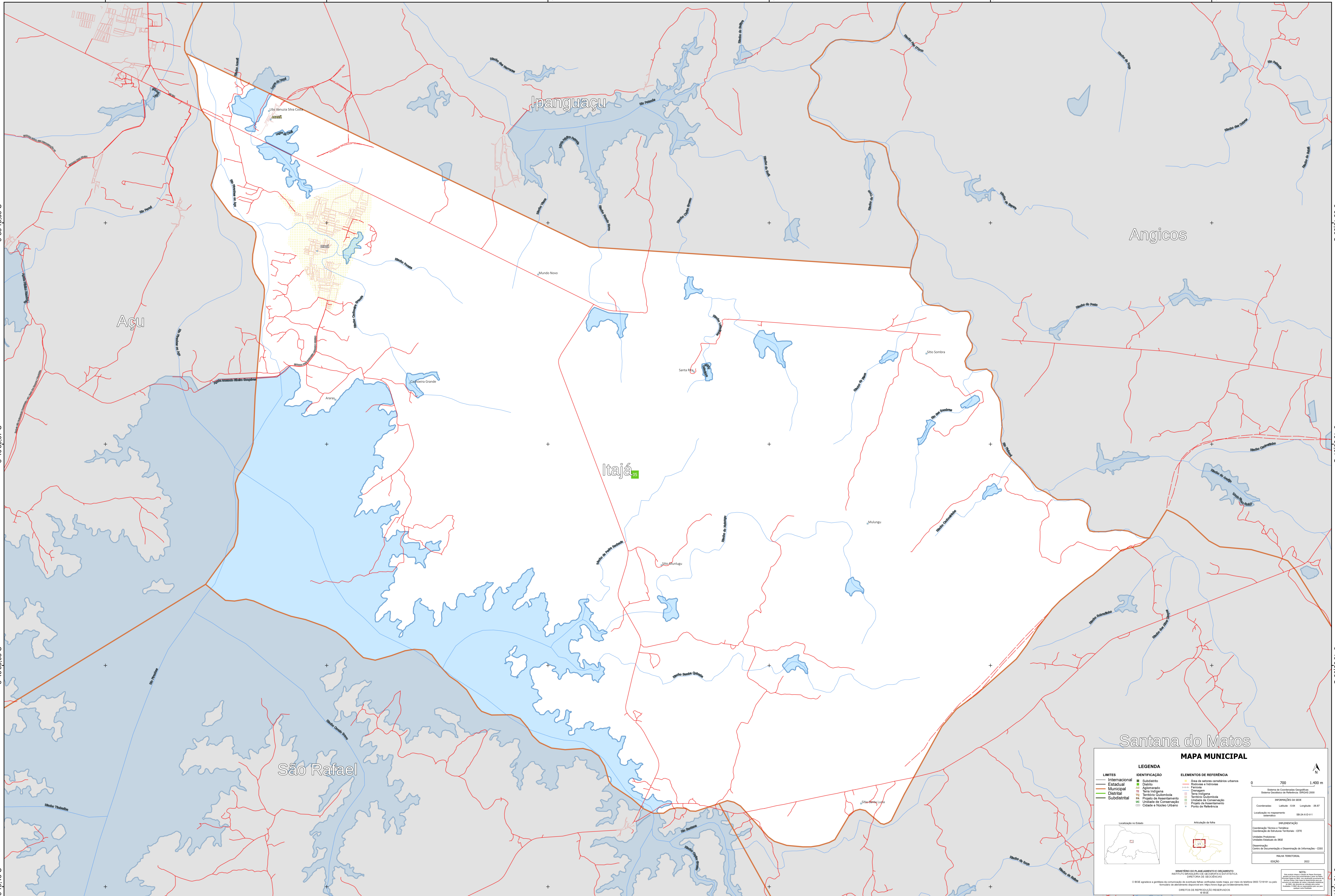
5°46'19,13"S

5°38'15,89"S

5°40'56,97"S

5°43'38,05"S

5°46'19,13"S



### MAPA MUNICIPAL

**LEGENDA**

LIMITES	IDENTIFICAÇÃO	ELEMENTOS DE REFERÊNCIA
— Internacional	■ Substância	■ Área de setores operários urbanos
— Estadual	■ Distrito	■ Rádios e torres
— Municipal	■ Aglomeração	■ Favela
— Distrital	■ Sítio	■ Sítio
— Subdistrital	■ Território Dourado	■ Território Dourado
	■ Projeto de Assentamento	■ Unidade de Conservação
	■ Cidades e Núcleos Urbanos	■ Projeto de Assentamento
		■ Cidades e Núcleos Urbanos

**INFORMAÇÕES DA SEDE**

Coordenadas: Latitude: -5,64 Longitude: -48,87  
Localização no mapa: IBGE/IBGE/IBGE

**INFORMAÇÕES**

Coordenação Técnica e Técnica: Coordenação de Estudos Territoriais - CET  
Unidade Executora: Unidade Estadual do IBGE  
Coordenação: Centro de Documentação e Disseminação de Informações - CDDI  
MUNICÍPIO: ITAJÁ  
EDICIÓN: 2022

**NOTA:**  
Este mapa foi elaborado com base em dados fornecidos pelo IBGE/IBGE/IBGE. O IBGE não se responsabiliza por erros ou omissões. Todos os direitos reservados.

© IBGE, agência e produção de cartografia de referência em nível nacional. Todos os direitos reservados. 2022. Todos os direitos reservados.

DIRETOR DE REPRODUÇÃO: RESERVADOS