

38°0'30,08"W

37°58'41,92"W

37°56'53,75"W

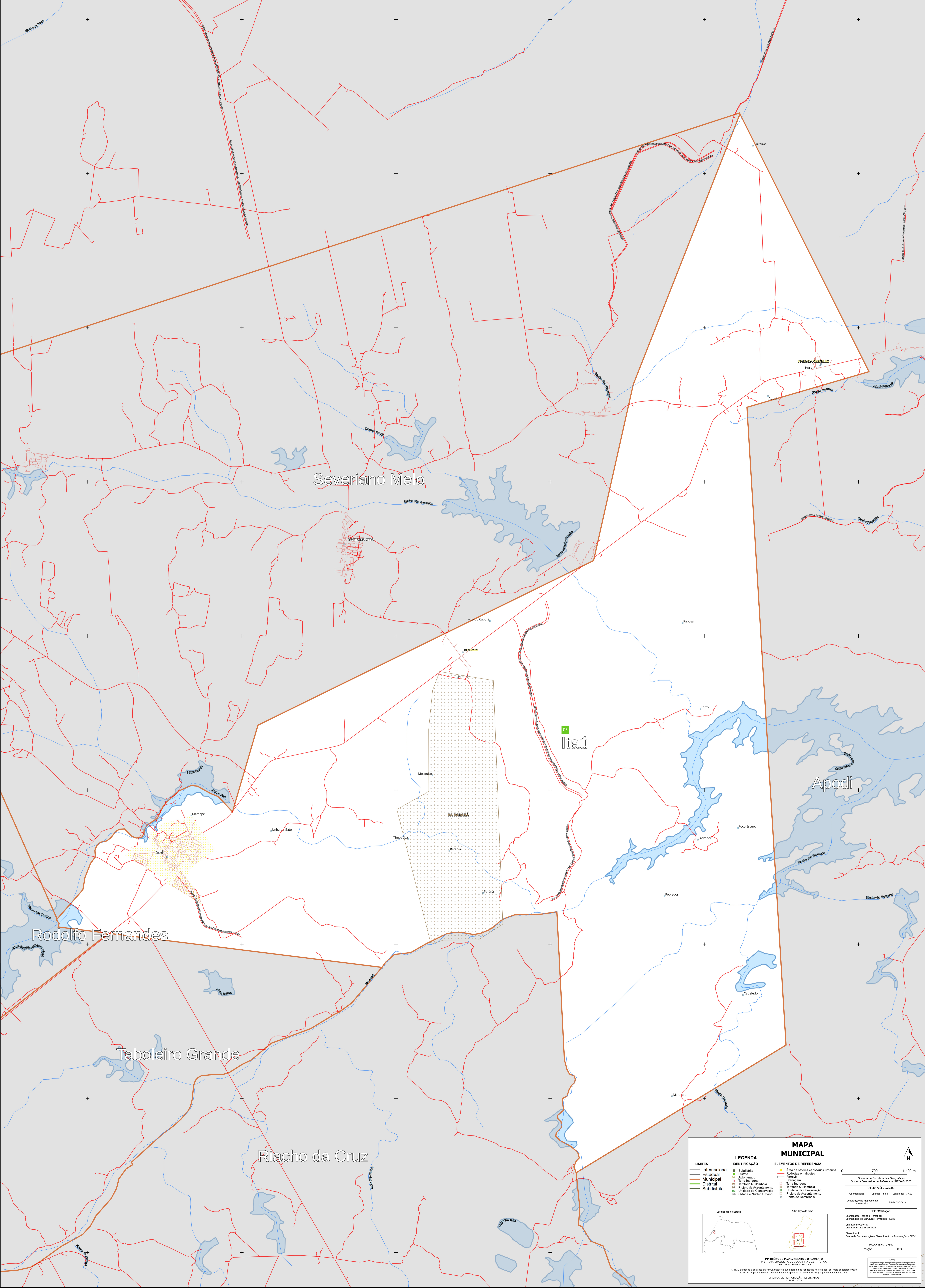
37°55'5,58"W

37°53'17,42"W

37°51'29,25"W

5°40'43,39"S  
5°42'31,55"S  
5°44'19,72"S  
5°46'7,89"S  
5°47'56,05"S  
5°49'44,22"S  
5°51'32,38"S  
5°53'20,55"S  
5°55'9,72"S

5°40'43,39"S  
5°42'31,55"S  
5°44'19,72"S  
5°46'7,89"S  
5°47'56,05"S  
5°49'44,22"S  
5°51'32,38"S  
5°53'20,55"S  
5°55'9,72"S



**MAPA MUNICIPAL**

**LEGENDA**

LIMITES	IDENTIFICAÇÃO	ELEMENTOS DE REFERÊNCIA
Internacional	Subdistrito	Área de setores censitários urbanos
Estadual	Cidade	Rodovias e Ferrovias
Municipal	Agglomerado	Favelas
Distrital	Terra indígena	Chapadas
Subdistrital	Território Quilombola	Terra Indígena
	Projeto de Assentamento	Território Quilombola
	Unidade de Conservação	Unidade de Conservação
	Cidade e Núcleo Urbano	Projeto de Assentamento
		Ponto de Referência

**IMPLANTAÇÃO**

Coordenação Técnica e Terceira: Coordenação de Estatísticas Territoriais - COTE

Coordenação Operacional: Unidades Estaduais do IBGE

Desempenho: Centro de Documentação e Disseminação de Informações - CDDI

MAPA TERRITORIAL

EDIÇÃO: 2022

**NOTA:**

O IBGE assume a responsabilidade pela atualização de eventuais falhas verificadas neste mapa, por meio do sistema COTE (2023) ou pelo formulário de atendimento disponível em [www.ibge.gov.br](http://www.ibge.gov.br).

DIREITOS DE REPRODUÇÃO RESERVADOS

© IBGE, 2022