

36°16'17,21"W

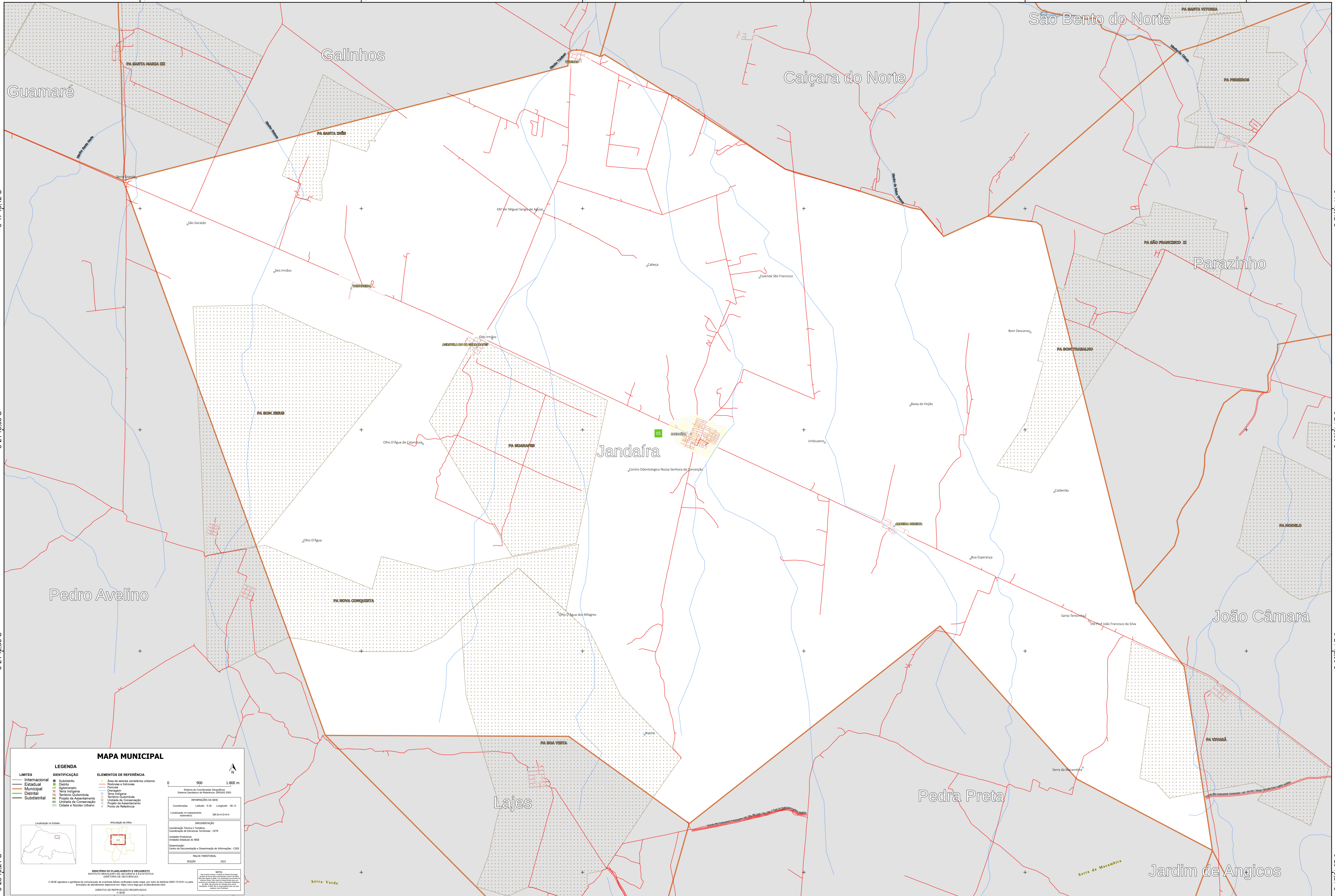
36°12'49,95"W

36°9'22,68"W

36°5'55,42"W

36°2'28,15"W

35°59'0,88"W



5°17'48,42"S

5°21'15,68"S

5°24'42,95"S

5°28'10,21"S

5°17'48,42"S

5°21'15,68"S

5°24'42,95"S

5°28'10,21"S

MAPA MUNICIPAL

LEGENDA

LIMITES	IDENTIFICAÇÃO	ELEMENTOS DE REFERÊNCIA
Internacional	Subdistrito	Área de setores censitários urbanos
Estadual	Quilombo	Rodovias e ferrovias
Municipal	Quilombo	Ferrovias
Distrital	Agglomerado	Sistema de Coteleiros Geográficos - COTE
Subdistrital	Serra indígena	Sistema Geográfico de Referência - SGR
	Território Quilombola	Quilombos
	Projeto de Assentamento	Território Quilombola
	Unidade de Conservação	Unidade de Conservação
	Cidade e Nódulo Urbano	Plano de Assentamento
		Posto de Referência

INFORMAÇÕES DA SEDE

Coordenadas: Latitud: -5,95 Longitude: -36,53
Localização no mapeamento: SB-23-X-014-4

PRELIMINARIDADE

Coordenação Técnica e Temática: Coordenação de Estudos Territoriais - CETE
Unidade Executora: Unidade Estadual do IBGE
Coordenação: Centro de Documentação e Disseminação de Informações - CDDI

MAPEAMENTO TERRITORIAL

EDICÃO: 2022

NOTA

Este mapa foi elaborado com base em dados fornecidos pelo IBGE e outros órgãos competentes. O IBGE não se responsabiliza por eventuais erros ou omissões. Os dados foram atualizados em 2022.

© IBGE e demais órgãos de elaboração de mapas. Todos os direitos reservados. 2022.

IBGE