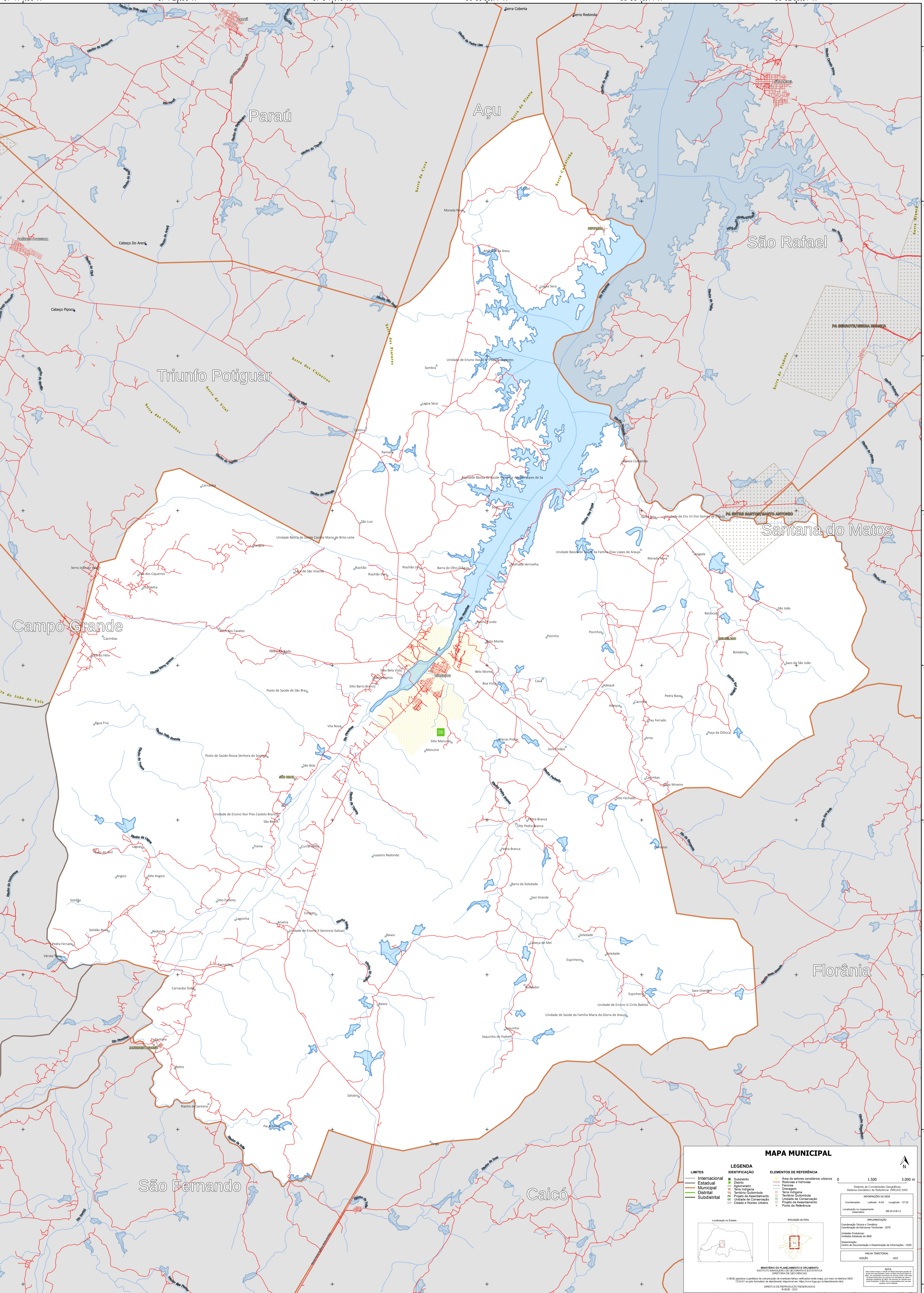


37°11'4.66"W 37°23.03"W 37°34'1.40"W 36°59'59.77"W 36°56'18.14"W 36°52'36.51"W



37°11'4.66"W 37°23.03"W 37°34'1.40"W 36°59'59.77"W 36°56'18.14"W 36°52'36.51"W

### MAPA MUNICIPAL

**LEGENDA**

<b>LIMITES</b>	<b>IDENTIFICAÇÃO</b>	<b>ELEMENTOS DE REFERÊNCIA</b>
— Internacional	■ Subdistrito	■ Área de setores censitários urbanos
— Estadual	■ Bairro	— Rodovias e Estradas
— Municipal	■ Aglomerado	— Ferrovias
— Distrital	■ Terra indígena	— Córregos
— Subdistrital	■ Território Quilombola	■ Terra Indígena
	■ Projeto de Assentamento	■ Território Quilombola
	■ Unidade de Conservação	■ Unidade de Conservação
	■ Cidade e Núcleo Urbano	■ Projeto de Assentamento
		■ Ponto de Referência

**Localização no Estado**

**Atuação da folha**

5°47'13.24"S 5°50'54.87"S 5°54'36.50"S 5°58'18.13"S 6°01'59.76"S 6°05'41.39"S 6°09'23.02"S 6°13'04.65"S 6°16'46.28"S