

35°33'2,40"W

35°31'0,86"W

35°28'59,32"W

35°26'57,78"W

35°24'56,24"W

35°22'54,70"W

6°8'40,41"S

6°10'41,96"S

6°12'43,50"S

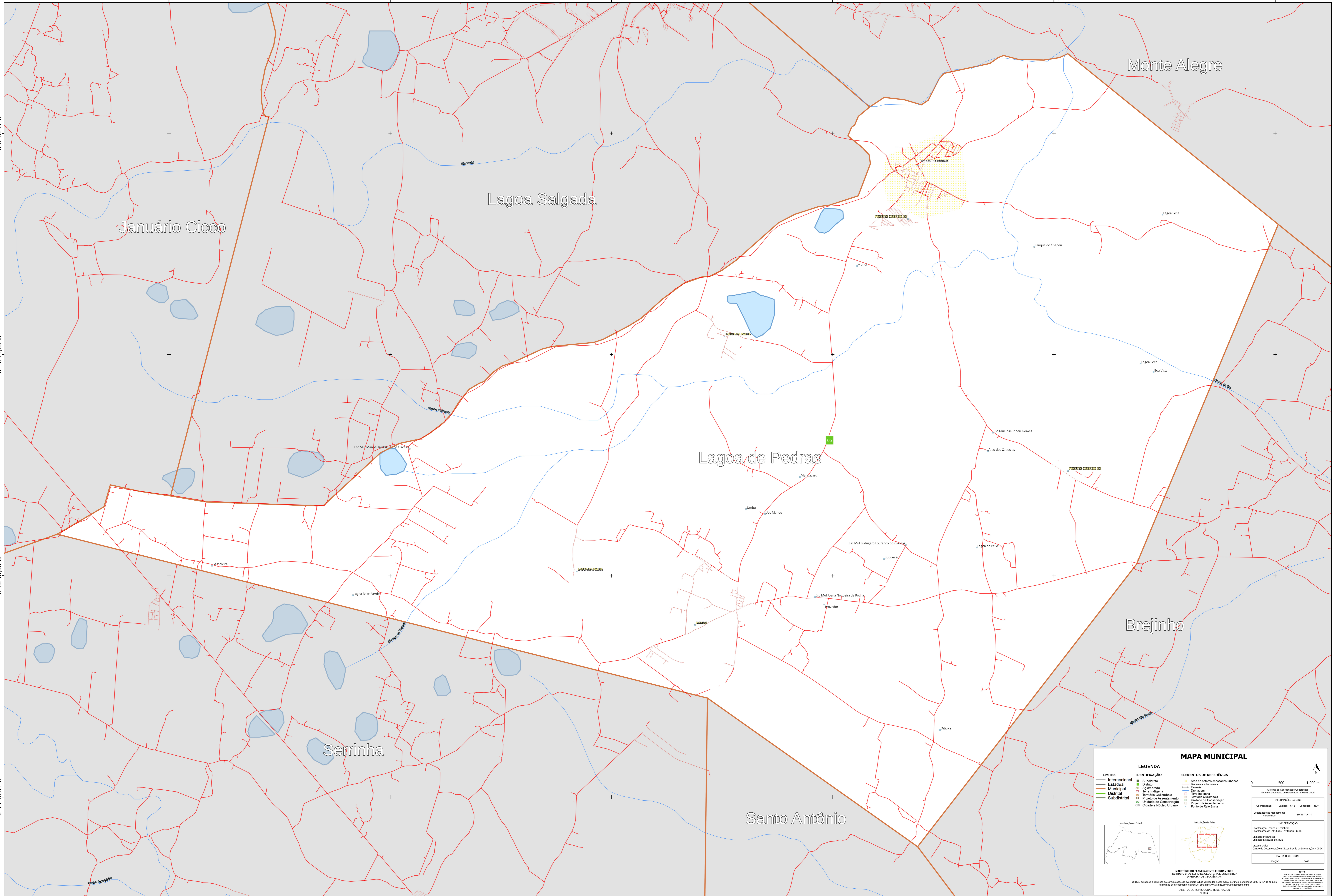
6°14'45,04"S

6°8'40,41"S

6°10'41,96"S

6°12'43,50"S

6°14'45,04"S



### MAPA MUNICIPAL

LEGENDA	
<b>LIMITES</b>	<b>IDENTIFICAÇÃO</b>
— Internacional	■ Subdistrito
— Estadual	■ Distrito
— Municipal	■ Aglomerado
— Distrital	■ Zona Urbana
— Subdistrital	■ Território Quilombola
	■ Projeto de Assentamento
	■ Unidade de Conservação
	■ Círculo e Núcleo Urbano
	■ Ponto de Referência

ELEMENTOS DE REFERÊNCIA	
■ Área de valores ambientais urbanos	■ Favela
■ Ruínas e Antigos	■ Cemitério
■ Terraço Quilombola	■ Território Quilombola
■ Unidade de Conservação	■ Projeto de Assentamento
■ Círculo e Núcleo Urbano	■ Ponto de Referência

**INFORMAÇÕES DA SEDE**

Coordenadas: Latitude: -5.15; Longitude: -35.44  
Localização no equipamento: SBR/25 Y A 1.1

**ORIENTAÇÃO**

Coordenação Técnica e Temática: Coordenação de Estrutura Territorial - CETE  
Unidade Executora: Unidade Estadual do IBGE  
Coordenação: Centro de Documentação e Disseminação de Informações - CDDI  
MUNICÍPIO: LAGOA DE PEDRAS  
EDICIÓN: 2022

**NOTA:**  
Este mapa foi elaborado com base em dados fornecidos pelo IBGE e outros órgãos competentes. O IBGE não se responsabiliza por eventuais erros ou omissões. Este mapa não deve ser utilizado para fins de planejamento urbano ou regional sem a devida autorização do IBGE. O IBGE se reserva o direito de atualizar este mapa sem aviso prévio. O IBGE não se responsabiliza por danos ou prejuízos decorrentes do uso indevido deste mapa. O IBGE não se responsabiliza por danos ou prejuízos decorrentes do uso indevido deste mapa. O IBGE não se responsabiliza por danos ou prejuízos decorrentes do uso indevido deste mapa.

MINISTÉRIO DO PLANEJAMENTO E ORÇAMENTO  
INSTITUTO BRASILEIRO DE GEOGRAFIA E ESTATÍSTICA  
DIRETORIA DE GEOLOGIA  
Lagoa de Pedras - RN  
© IBGE. Todos os direitos reservados. 2022