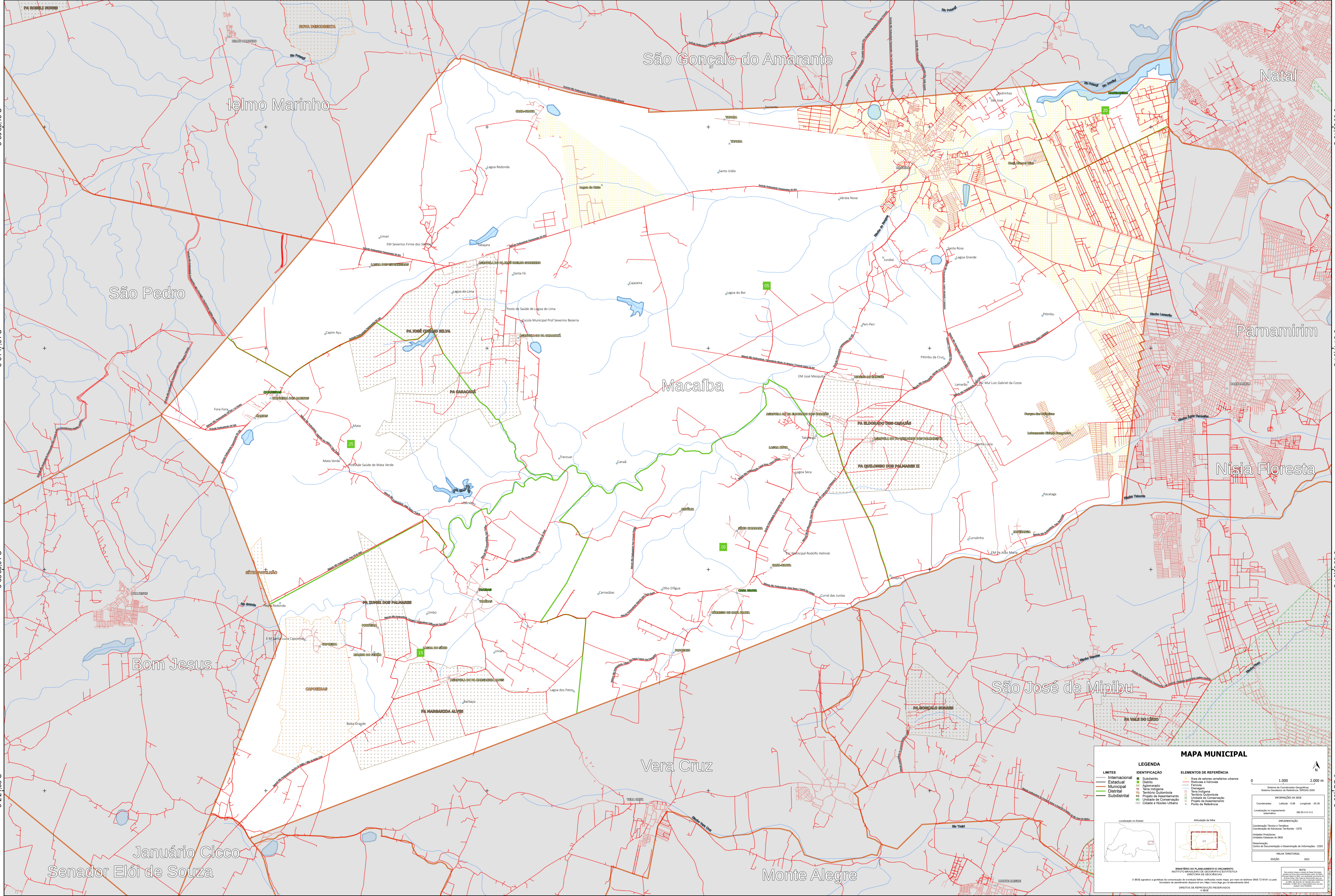


35°36'20,05"W 35°32'31,16"W 35°28'42,26"W 35°24'53,37"W 35°21'4,48"W 35°17'15,59"W



MAPA MUNICIPAL

LEGENDA	
LIMITES	IDENTIFICAÇÃO
— Internacional	■ Subúrbio
— Estadual	■ Distrito
— Municipal	■ Aglomerado
— Distrital	■ Zona urbana
— Subdistrital	■ Território Quilombola
	■ Projeto de Assentamento
	■ Unidade de Conservação
	■ Classe e Núcleo Urbano

ELEMENTOS DE REFERÊNCIA	
■ Área de setores censitários urbanos	■ Sistema de Contorno Geográfico
■ Sistema Geográfico de Referência - SIBRAZ 2000	■ Referência de Referência
■ Favela	■ Território Quilombola
■ Zona Urbana	■ Unidade de Conservação
■ Projeto de Assentamento	■ Projeto de Assentamento
■ Classe e Núcleo Urbano	■ Ponto de Referência

INFORMAÇÕES DE SEDE

Coordenadas: Latitude: -5,86 Longitude: -35,36

Localização no mapa: SIBRAZ 2000

INFORMAÇÕES GERAIS

Coordenação Técnica e Técnica: Coordenação de Estudos Territoriais - CET

Unidade: Estado do RN

Unidade: Estado do RN

Centro de Documentação e Disseminação de Informações - CDDI

MAPA TERRITORIAL

EDICIÓN: 2022

NOTA:

Este mapa foi elaborado com base nos dados do SIBRAZ 2000 e do SIBRAZ 2000. O IBGE não se responsabiliza por danos ou prejuízos decorrentes do uso deste mapa. Todos os direitos reservados.