

36°47'23,99"W

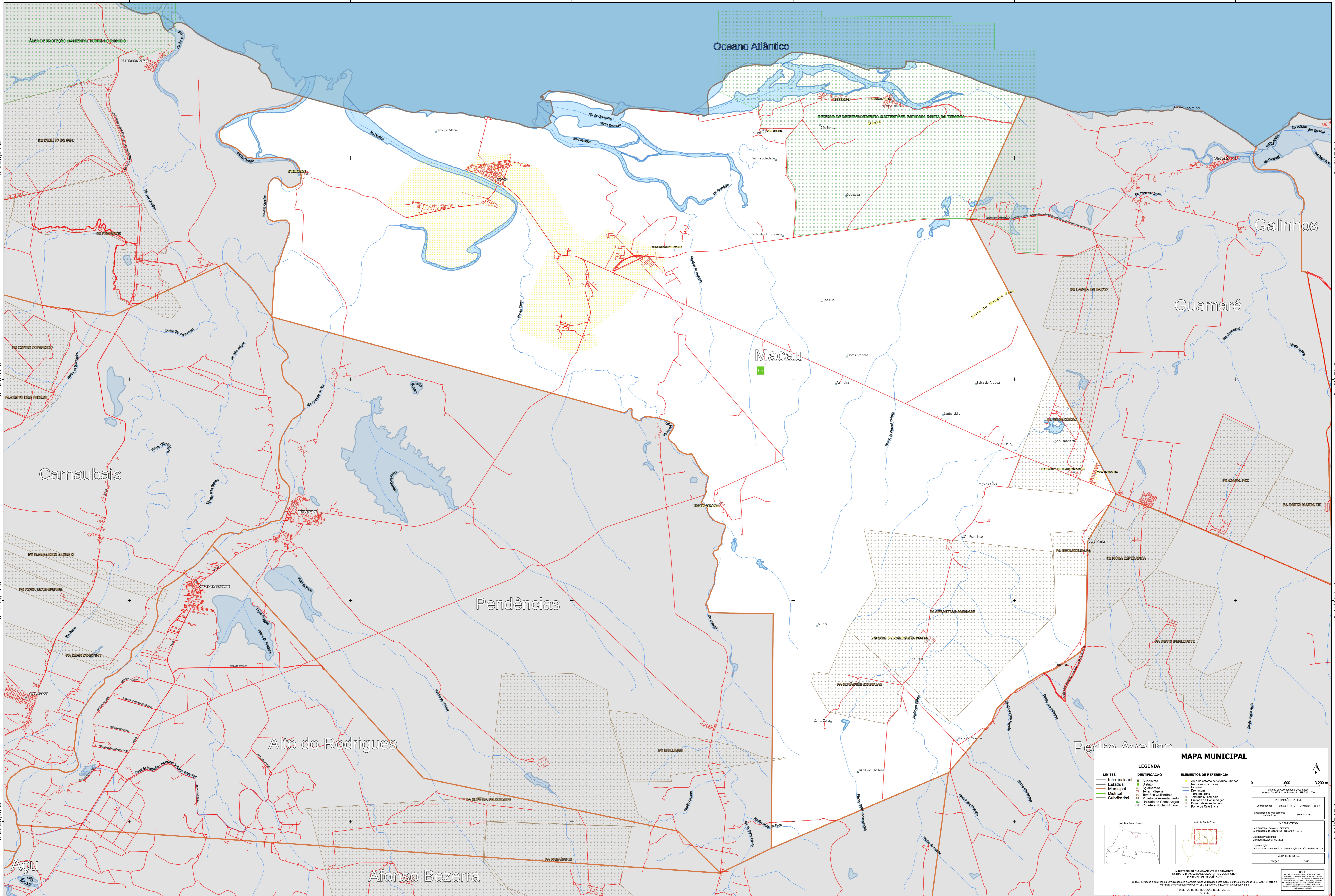
36°41'43,51"W

36°36'3,04"W

36°30'22,57"W

36°24'42,09"W

36°19'1,62"W



MAPA MUNICIPAL

LEGENDA	
LIMITES	IDENTIFICAÇÃO
— Internacional	■ Substância
— Estadual	■ Distrito
— Municipal	■ Aglomeração
— Distrital	■ Distrito
— Subdistrital	■ Território Quilombola
	■ Projeto de Assentamento
	■ Unidade de Conservação
	■ Círculo e Núcleo Urbano
	■ Pólo de Assentamento
	■ Pólo de Referência

ELEMENTOS DE REFERÊNCIA

- Área de setores censitários urbanos
- Rede de transportes
- Parques
- Áreas verdes
- Terreno Quilombola
- Unidade de Conservação
- Projeto de Assentamento
- Pólo de Referência

INFORMAÇÕES DA SEDE

Coordenadas: Latitude: -5.12; Longitude: -36.63
Localização no mapa: 55-29-K-D-2

INFORMAÇÕES

Coordenação Técnica e Técnica: Coordenação de Estudos Territoriais - CETE
Unidade Executora: Instituto Brasileiro de Geografia e Estatística
Centro de Documentação e Disseminação de Informações - CDDI
MUNICÍPIO: MACAU - RN
EDIÇÃO: 2022

NOTA:
Este mapa foi elaborado com base nos dados do IBGE e do IBGE. O IBGE não se responsabiliza por erros ou omissões. Os dados são de caráter informativo e não devem ser utilizados para fins legais. Todos os direitos reservados.