

35°28'30,09"W

35°25'49,45"W

35°23'8,81"W

35°20'28,17"W

35°17'47,52"W

35°15'6,88"W

5°23'57,64"S

5°26'38,28"S

5°29'18,92"S

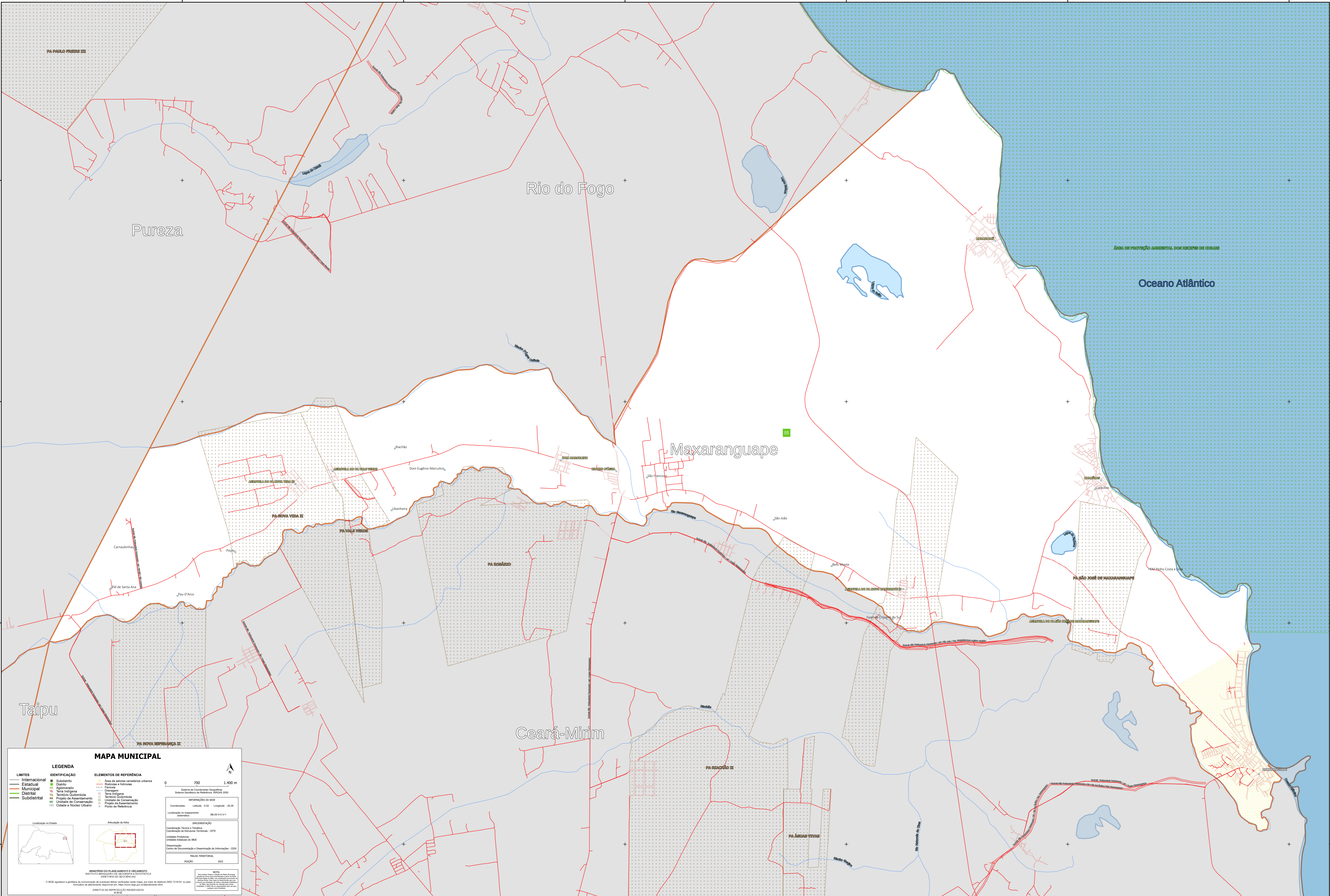
5°31'59,56"S

5°23'57,64"S

5°26'38,28"S

5°29'18,92"S

5°31'59,56"S



MAPA MUNICIPAL

LIMITES	IDENTIFICAÇÃO	ELEMENTOS DE REFERÊNCIA
Internacional	Subdistrito	Área de setores censitários urbanos
Estadual	Quilombo	Distritos e favelas
Municipal	Agglomerado	Parques
Distrital	Serra indígena	Sistema de Canteiros Gerais
Subdistrital	Território Quilombola	Demarcação
	Projeto de Assentamento	Território Quilombola
	Unidade de Conservação	Unidade de Conservação
	Cidade e Núcleo Urbano	Plano de Assentamento
		Posto de Referência

INFORMAÇÕES DA SEDE
Coordenadas: Latitud: -5,52 Longitude: -38,28
Localização no mapeamento: SB-25-V-C-11

PRELIMINARIDADE
Coordenação Técnica e Técnica: Coordenação de Estatísticas Territoriais - CETE
Unidade Executora: Unidade Estadual do IBGE
Unidade Operadora: Centro de Documentação e Disseminação de Informações - CDEI

MAPEAMENTO TERRITORIAL
EDICIÓN: 2022

NOTA
Este mapa foi elaborado com base em dados fornecidos pelo IBGE e outros órgãos competentes. O IBGE não se responsabiliza por eventuais erros ou omissões. Todos os direitos reservados.

35°28'30,09"W

35°25'49,45"W

35°23'8,81"W

35°20'28,17"W

35°17'47,52"W

35°15'6,88"W