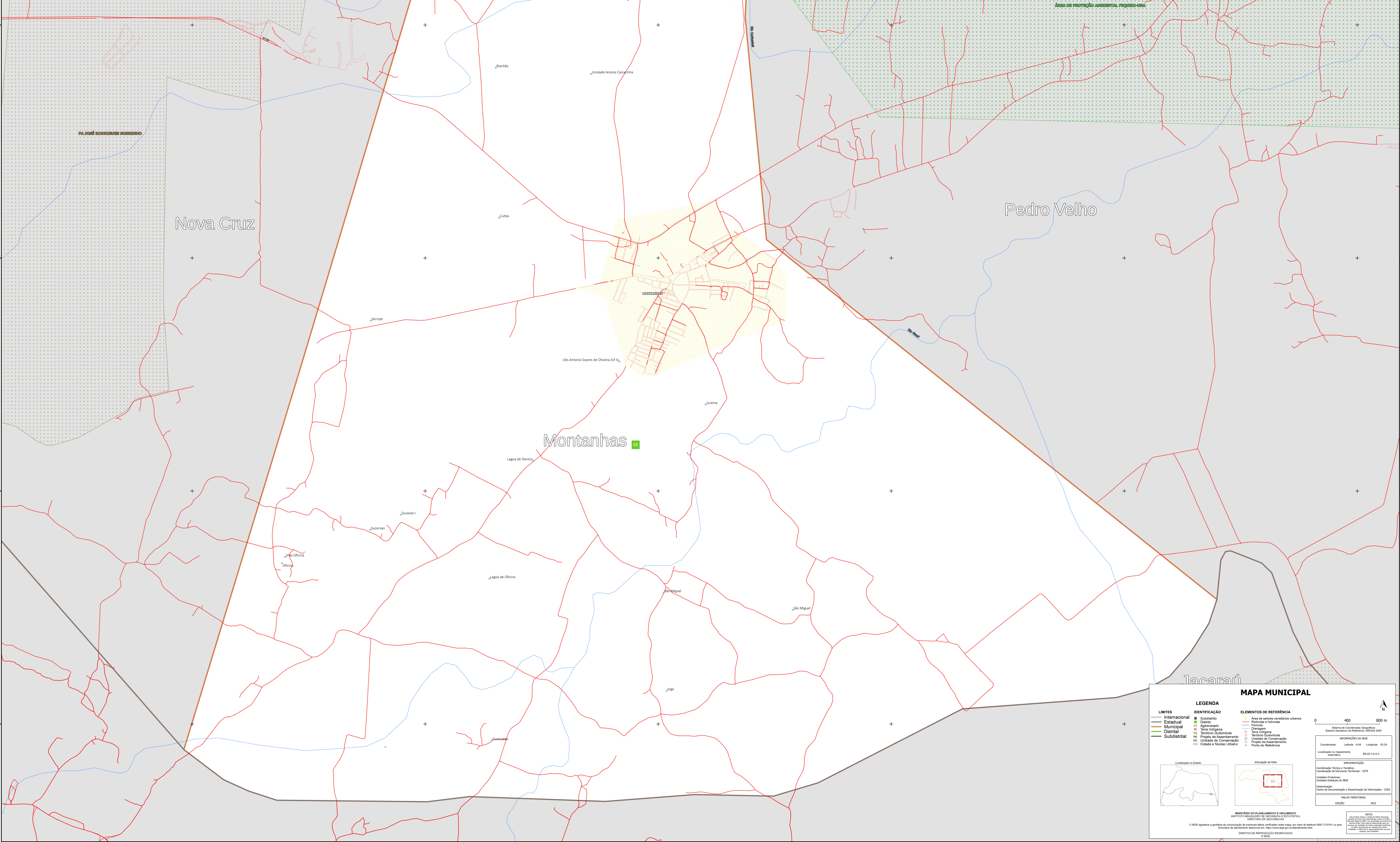


35°20'25,17"W 35°18'50,30"W 35°17'15,42"W 35°15'40,55"W 35°14'5,68"W 35°12'30,80"W



MAPA MUNICIPAL

LEGENDA	
LIMITES	IDENTIFICAÇÃO
— Internacional	■ Substância
— Estadual	■ Distrito
— Municipal	■ Alameda
— Distrital	■ Serra
— Subdistrital	■ Terreno Quilombola
	■ Projeto de Assentamento
	■ Unidade de Conservação
	■ Círculo e Núcleo Urbano
	■ Ponto de Referência

ELEMENTOS DE REFERÊNCIA	
■ Área de valores ambientais urbanos	■ Estrada
■ Rodovias e Ferrovias	■ Caminho
■ Favela	■ Terreno Quilombola
■ Serra	■ Unidade de Conservação
■ Projeto de Assentamento	■ Ponto de Referência

INFORMAÇÕES DA SEDE

Coordenadas: Latitude: -4,49 Longitude: -35,29
Localização no mapa: 58,25 Y A 1,3

ORIENTAÇÃO

Coordenada UTM e Tabela:
Coordenada de Estrutura Terrestre - CITE
Unidade Padrão:
Unidade Estatística do IBGE
Orientação:
Centro de Documentação e Disseminação de Informações - CDDI

PLANTA TERRITORIAL

EDICIÓN: 2022

NOTA

Este mapa foi elaborado com base nos dados geográficos e estatísticos disponíveis no momento da elaboração. O IBGE não se responsabiliza por danos ou prejuízos decorrentes do uso indevido das informações aqui contidas.

MINISTÉRIO DO PLANEJAMENTO E ORÇAMENTO
INSTITUTO BRASILEIRO DE GEOGRAFIA E ESTATÍSTICA
DIRETORIA DE GEOCENSIAS

© IBGE. Todos os direitos reservados. Proibida a reprodução sem autorização prévia do IBGE.