

35°33'44,59"W

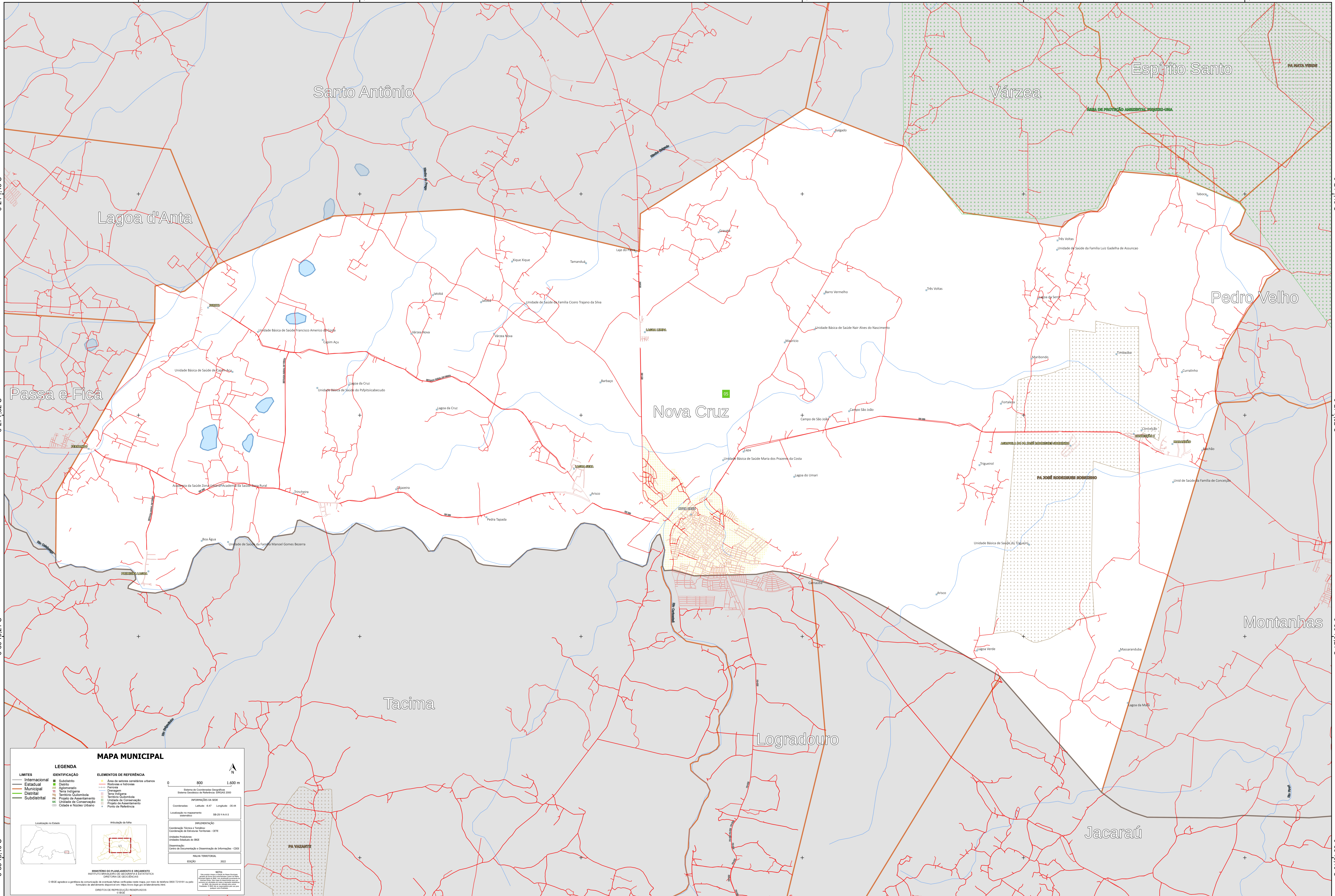
35°30'41,69"W

35°27'38,80"W

35°24'35,91"W

35°21'33,02"W

35°18'30,13"W



6°24'4,43"S

6°27'32"S

6°30'10,21"S

6°33'13,10"S

6°24'4,43"S

6°27'32"S

6°30'10,21"S

6°33'13,10"S

MAPA MUNICIPAL

LIMITES	IDENTIFICAÇÃO	ELEMENTOS DE REFERÊNCIA
Internacional	Subdistrito	Área de setores censitários urbanos
Estadual	Quilombo	Bairros e favelas
Municipal	Agglomerado	Favelas
Distrital	Sítio	Sistema de Coordenadas Geográficas
Subdistrital	Terreiro Quilombola	Quilombos
	Projeto de Assentamento	Sistema Geodésico de Referência - SGR 2000
	Unidade de Conservação	Território Quilombola
	Cidade e Núcleo Urbano	Unidade de Conservação
		Posto de Abastecimento
		Posto de Referência

INFORMAÇÕES DA SEDE
Coordenadas: Latitud: -6,47; Longitude: -35,44
Localização no mapeamento: SBR 25 T A B 3

PRELIMINAR
Coordenação Técnica e Técnica: Coordenação de Estatísticas Territoriais - CETE
Unidade Executora: Unidade Estatística do IBGE
Coordenação: Centro de Documentação e Disseminação de Informações - CDDI

MAPEAMENTO TERRITORIAL
EDICIÓN: 2023

NOTA:
Este mapa foi elaborado com base nos dados do IBGE (2022) e possui caráter preliminar. O IBGE não se responsabiliza por eventuais erros ou omissões. Para mais informações, consulte o site do IBGE.

MINISTÉRIO DO PLANEJAMENTO E ORÇAMENTO
INSTITUTO BRASILEIRO DE GEOGRAFIA E ESTATÍSTICA
DIRETORIA DE GEOCÊNCIAS

© IBGE. É permitida a reprodução de conteúdos e informações deste mapa para fins de pesquisa acadêmica, desde que seja citada a fonte. Todos os direitos reservados.

35°33'44,59"W

35°30'41,69"W

35°27'38,80"W

35°24'35,91"W

35°21'33,02"W

35°18'30,13"W