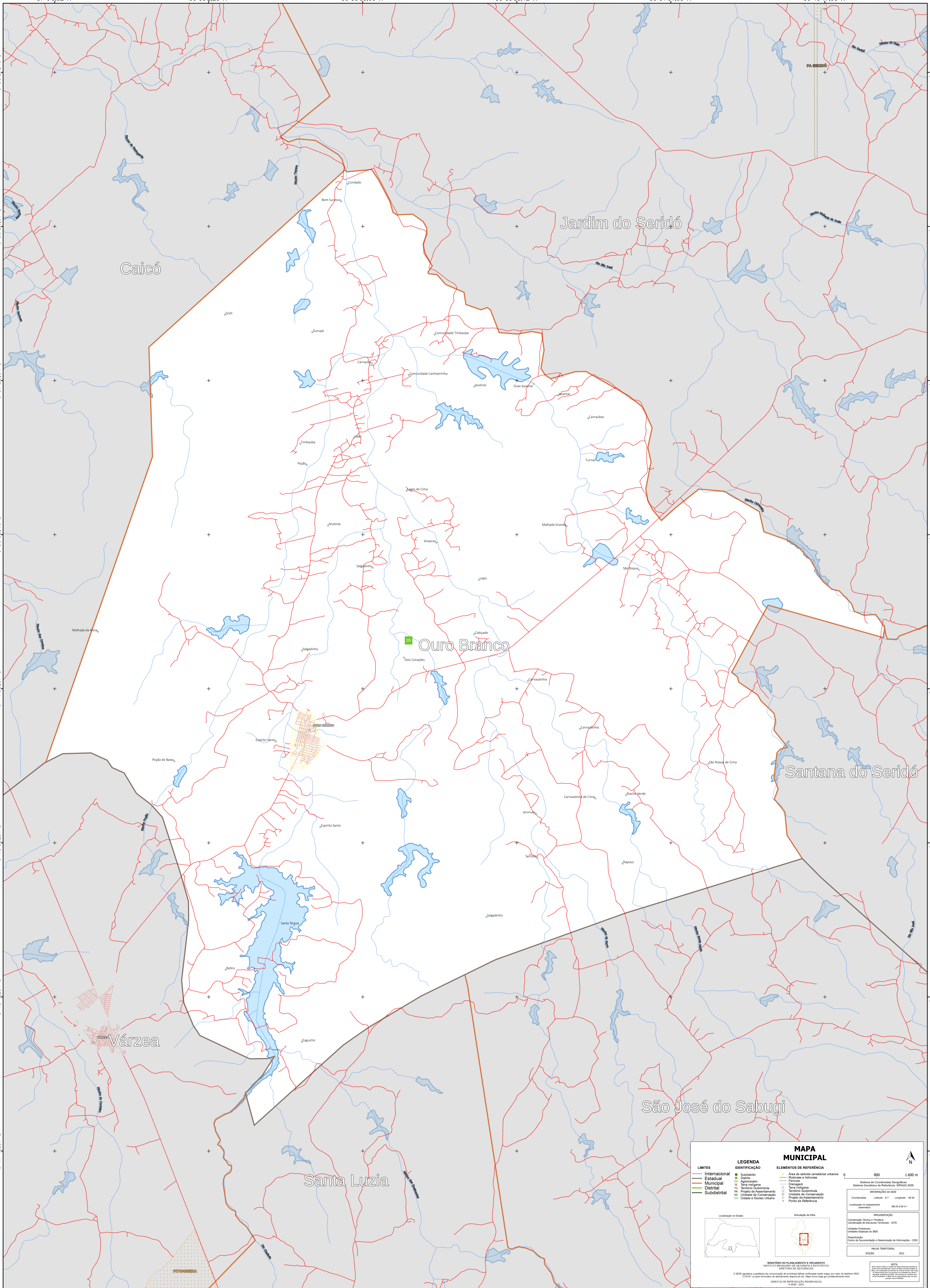


37°05,82"W 36°58'2,25"W 36°55'58,68"W 36°53'55,12"W 36°51'51,55"W 36°49'47,98"W

6°33'21,40"S
6°35'24,97"S
6°37'28,54"S
6°39'32,10"S
6°41'35,67"S
6°43'39,24"S
6°45'42,81"S
6°47'46,37"S

6°33'21,40"S
6°35'24,97"S
6°37'28,54"S
6°39'32,10"S
6°41'35,67"S
6°43'39,24"S
6°45'42,81"S
6°47'46,37"S



MAPA MUNICIPAL

LEGENDA

LIMITES	IDENTIFICAÇÃO	ELEMENTOS DE REFERÊNCIA
Internacional	Subdistrito	Área de setores censitários urbanos
Estadual	Bairro	Rodovias e Metrôvias
Municipal	Agglomerado	Favelas
Distrital	Terra indígena	Chapadas
Subdistrital	Território Quilombola	Terra Indígena
	Projeto de Assentamento	Território Quilombola
	Unidade de Conservação	Unidade de Conservação
	Cidade e Núcleo Urbano	Projeto de Assentamento
		Ponto de Referência

IMPLANTAÇÃO

Coordenação Técnica e Terceira Edição: Coordenação de Estatísticas Territoriais - CEST

Unidade Executora: Unidades Estaduais do IBGE

Determinação: Centro de Documentação e Disseminação de Informações - CDDI

MAPA TERRITORIAL

EDIÇÃO: 2022

NOTA:

Este produto foi elaborado a partir de dados coletados em 2020 e 2021, com base no Censo Demográfico de 2020 e no Censo de 2017. O IBGE assume a responsabilidade pela atualização dos dados e pela qualidade das informações apresentadas. O IBGE não se responsabiliza por danos ou prejuízos decorrentes do uso indevido das informações aqui apresentadas.

DIRETOS DE REPRODUÇÃO RESERVADOS

© IBGE 2022