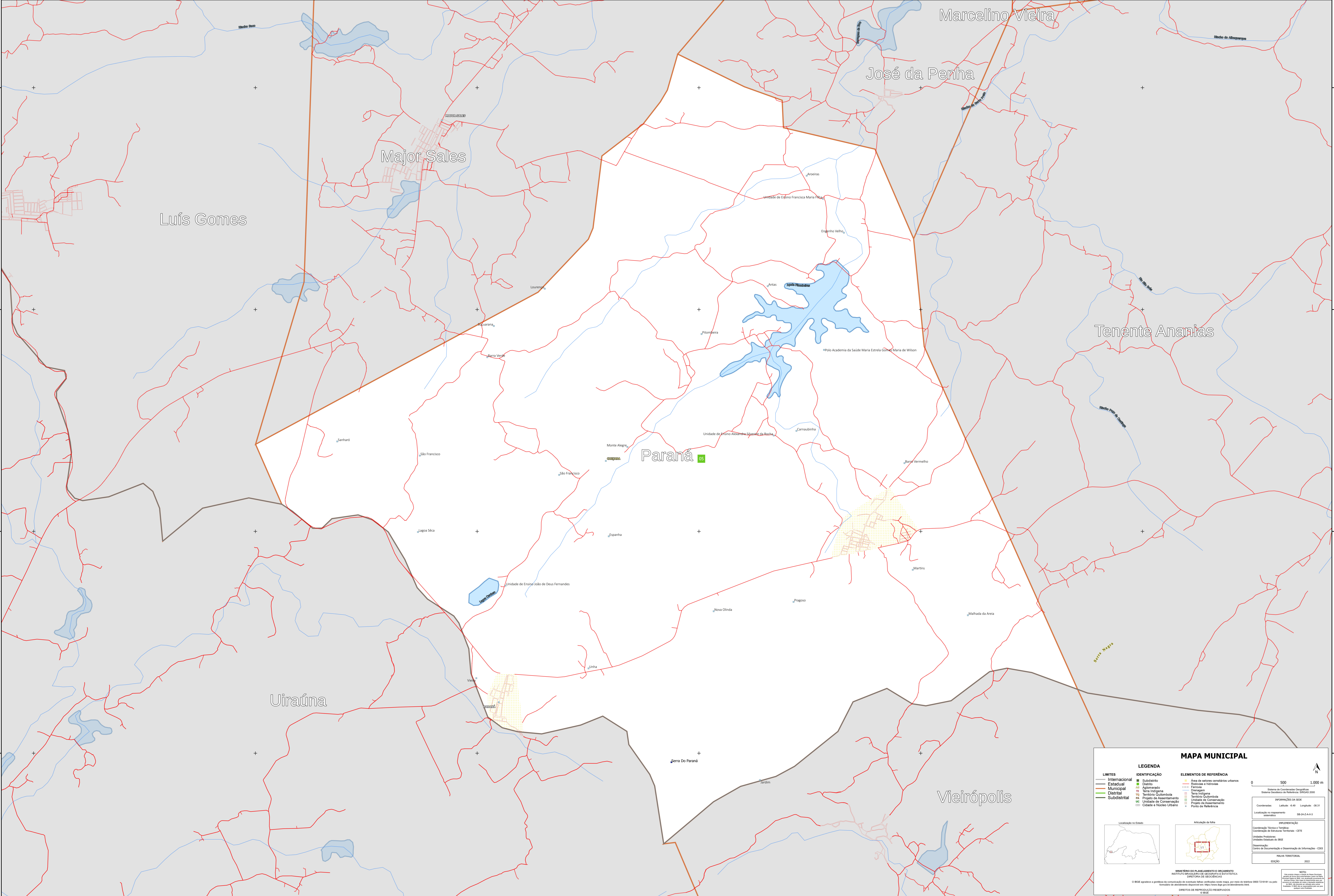


38°22'46,51"W 38°20'51,37"W 38°18'56,23"W 38°17'1,09"W 38°15'5,95"W 38°13'10,81"W

6°23'47,75"S 6°25'42,89"S 6°27'38,03"S 6°29'33,17"S



MAPA MUNICIPAL

LEGENDA	
LIMITES	IDENTIFICAÇÃO
— Internacional	■ Subdistrito
— Estadual	■ Distrito
— Municipal	■ Aglomerado
— Distrital	■ Serra
— Subdistrital	■ Serra micrótopo
	■ Território Quilombola
	■ Projeto de Assentamento
	■ Unidade de Conservação
	■ Cidades e Núcleos Urbanos
	■ Ponto de Referência

ELEMENTOS DE REFERÊNCIA

- Área de valores ambientais urbanos
- Áreas de Proteção Ambiental
- Estação
- Ferrovias
- Caminhos
- Território Quilombola
- Unidade de Conservação
- Projeto de Assentamento
- Ponto de Referência

INFORMAÇÕES DA SEDE

Coordenadas: Latitude: -44° Longitude: -08.31
Localização no equipamento: SBR-2-A-1-3

INFORMAÇÕES

Coordenação Técnica e Temática: Coordenação de Estatísticas Territoriais - CETE
Unidade Executora: Unidades Estaduais do IBGE
Coordenação: Centro de Documentação e Disseminação de Informações - CDDI

MUNICÍPIO

PARANÁ - RN

EDIÇÃO: 2022

NOTA:
Este mapa foi elaborado com base nos dados geográficos disponíveis no SIBGE, sendo que a responsabilidade pela precisão dos dados é devida aos órgãos produtores dos mesmos. O IBGE não se responsabiliza por eventuais erros ou omissões.

© IBGE. Todos os direitos reservados. Proibida a reprodução sem autorização prévia do IBGE.

38°22'46,51"W 38°20'51,37"W 38°18'56,23"W 38°17'1,09"W 38°15'5,95"W 38°13'10,81"W

6°23'47,75"S 6°25'42,89"S 6°27'38,03"S 6°29'33,17"S