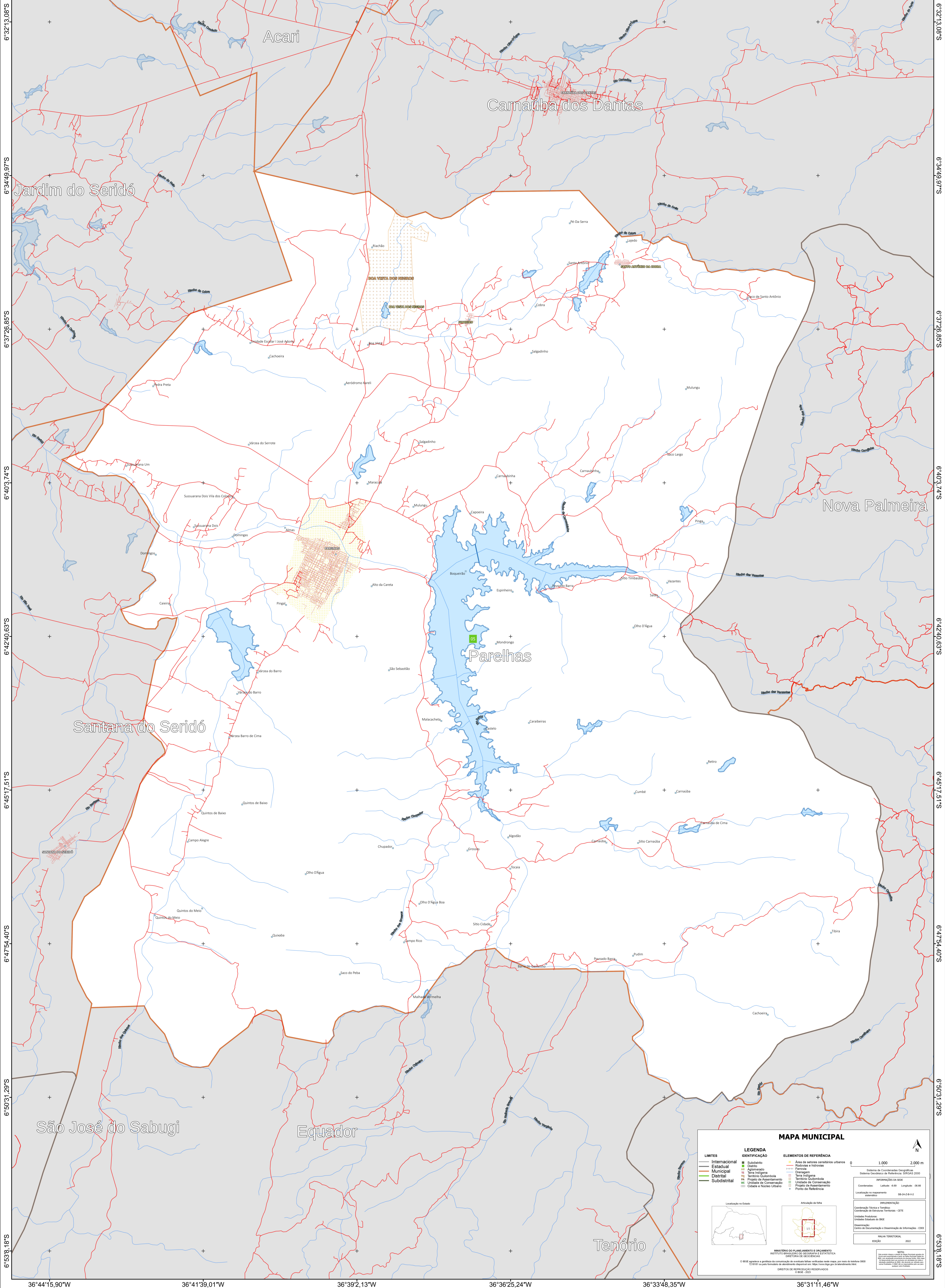


36°44'15,90"W 36°41'39,01"W 36°39'2,13"W 36°36'25,24"W 36°33'48,35"W 36°31'11,46"W



MAPA MUNICIPAL

LEGENDA

LIMITES	IDENTIFICAÇÃO	ELEMENTOS DE REFERÊNCIA
Internacional	Subdistrito	Área de setores censitários urbanos
Estadual	Bairro	Rodovias e Hidrovias
Municipal	Agglomerado	Favelas
Distrital	Terra indígena	Parques
Subdistrital	Projeto de Assentamento	Terreno de preservação ambiental
	Unidade de Conservação	Terreno de preservação ambiental
	Cidade e Núcleo Urbano	Ponto de Referência

IMPLANTAÇÃO
Coordenação Técnica e Técnica: Coordenação de Estatísticas Territoriais - CEST
Unidade Executora: Unidades Estaduais do IBGE
Determinação: Centro de Inovação e Disseminação de Informações - CIDI
MAPA TERRITORIAL
EDIÇÃO: 2022

NOTA:
Este mapa foi elaborado a partir de dados fornecidos pelos municípios e pelo IBGE. O IBGE não se responsabiliza por erros ou omissões. O IBGE não se responsabiliza por danos ou prejuízos decorrentes do uso deste mapa.

MINISTÉRIO DO PLANEJAMENTO E ORÇAMENTO
INSTITUTO BRASILEIRO DE GEOGRAFIA E ESTATÍSTICA
DIRETORIA DE GEOLOGIA