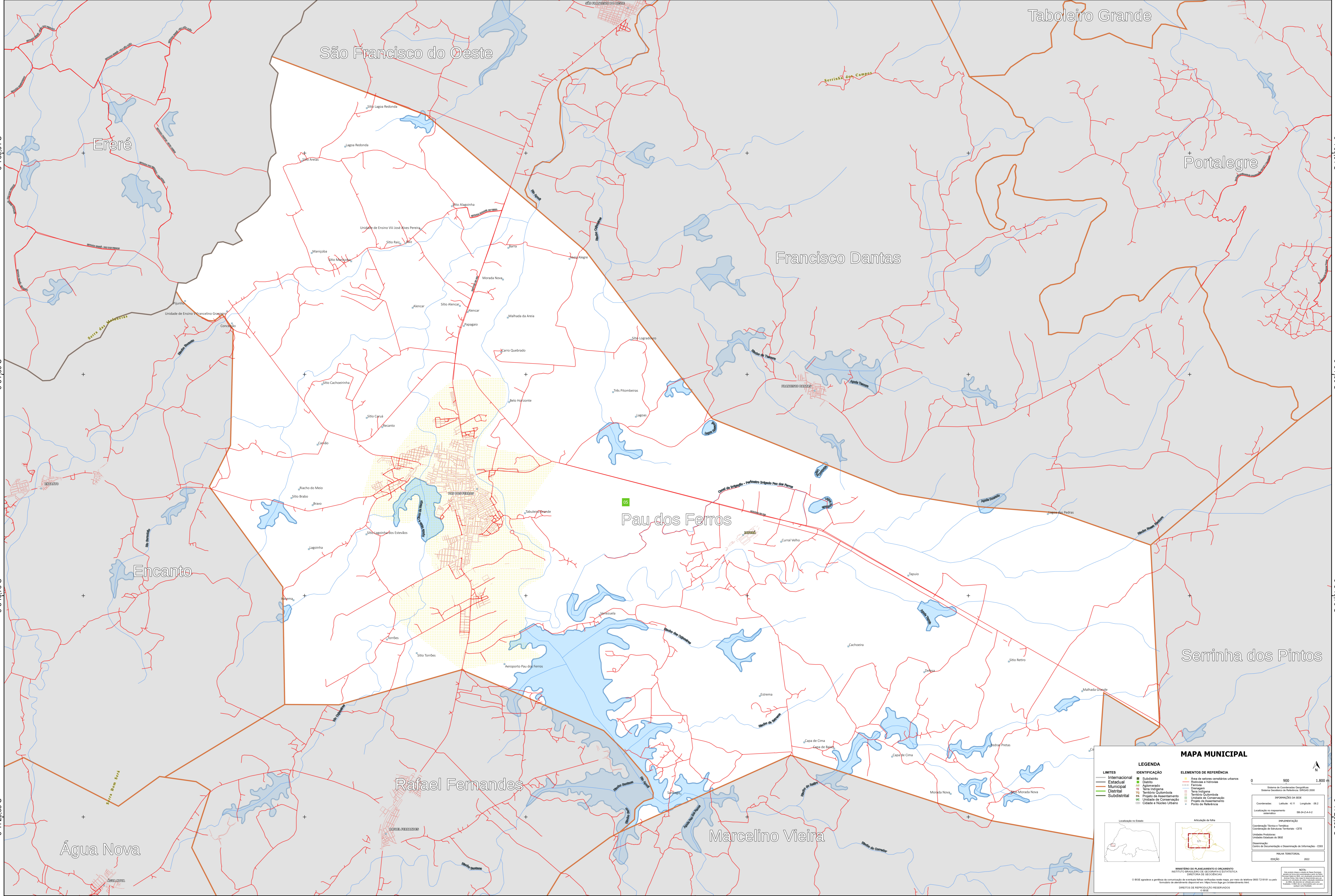


38°17'48,70"W      38°14'39,84"W      38°11'30,98"W      38°8'22,12"W      38°5'13,26"W      38°2'4,40"W



38°17'48,70"W      38°14'39,84"W      38°11'30,98"W      38°8'22,12"W      38°5'13,26"W      38°2'4,40"W

### MAPA MUNICIPAL

LEGENDA	
<b>LIMITES</b>	<b>IDENTIFICAÇÃO</b>
— Internacional	■ Subúrbio
— Estadual	■ Distrito
— Municipal	■ Aglomerado
— Distrital	■ Favela
— Subdistrital	■ Sítio
	■ Território Quilombola
	■ Projeto de Assentamento
	■ Unidade de Conservação
	■ Classe e Nível Urbano
	■ Ponto de Referência

ELEMENTOS DE REFERÊNCIA	
■ Área de setores censitários urbanos	■ Sistema de Contorno Geográfico
■ Rota Nacional e Federal	■ Sistema Censitário de Pau dos Ferros - 2000
■ Ferrovias	
■ Sítio indígena	
■ Território Quilombola	
■ Projeto de Assentamento	
■ Unidade de Conservação	
■ Projeto de Assentamento	
■ Classe e Nível Urbano	
■ Ponto de Referência	

**INFORMAÇÕES DA SEDE**

Coordenadas: Latitude: -6,11 Longitude: -38,2  
Localização no mapa: Serrinha dos Pintos

**ORIENTAÇÃO**

Coordenação Técnica e Técnica: Coordenação de Estudos Territoriais - CETE  
Unidade Estadual do IBGE  
Coordenação: Centro de Documentação e Disseminação de Informações - CDDI  
MUNICÍPIO: PAU DOS FERROS  
EDICIÓN: 2022

**NOTA:**  
Este mapa foi elaborado com base em dados do IBGE e em dados fornecidos pelo Município de Pau dos Ferros. O IBGE não se responsabiliza por erros ou omissões. Todos os direitos reservados.