

37°0'36,77"W      36°57'10,20"W      36°53'43,63"W      36°50'17,06"W      36°46'50,49"W      36°43'23,92"W

4°59'31,47"S

5°2'58,04"S

5°6'24,61"S

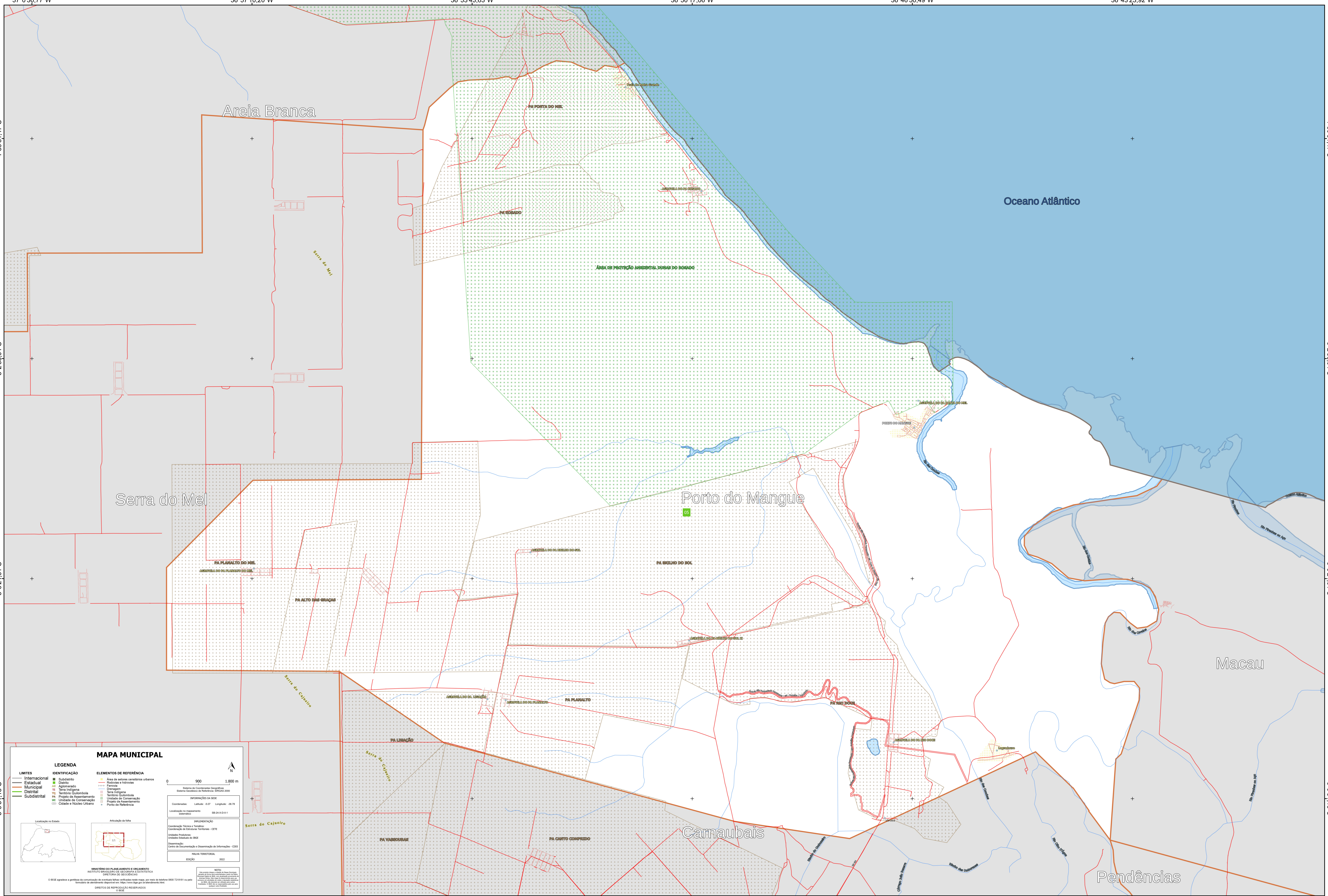
5°9'51,18"S

4°59'31,47"S

5°2'58,04"S

5°6'24,61"S

5°9'51,18"S



### MAPA MUNICIPAL

LIMITES	IDENTIFICAÇÃO	ELEMENTOS DE REFERÊNCIA
Internacional	Subdistrito	Área de setores censitários urbanos
Estadual	Distrito	Rodovias e ferrovias
Municipal	Agglomerado	Ferrovias
Distrital	Serra indígena	Canais
Subdistrital	Território Quilombola	Demarcação
	Projeto de Assentamento	Território Quilombola
	Unidade de Conservação	Unidade de Conservação
	Cidade e Nódulo Urbano	Plano de Assentamento
		Posto de Referência

**INFORMAÇÕES DA SEDE**  
Coordenadas: Latitud: -5,07    Longitud: -38,78  
Localização no mapeamento: SB-29-X-D-11

**PRELIMINAR**  
Coordenação Técnica e Técnica: Sistema de Coordenadas Geográficas - SIBGE 2000  
Unidade Estatística: Unidades Estatísticas do IBGE  
Coordenação: Centro de Documentação e Disseminação de Informações - CDDEI

**MALHA TERRITORIAL**  
EDICÃO: 2022

**NOTA:**  
Este mapa foi elaborado com base em dados fornecidos pelo IBGE em 2022. O IBGE não se responsabiliza por erros ou omissões. Todos os direitos reservados.

**LEGENDA**  
Localização no Estado:

**MINISTÉRIO DO PLANEJAMENTO E ORÇAMENTO**  
INSTITUTO BRASILEIRO DE GEOGRAFIA E ESTATÍSTICA  
DIRETORIA DE GEOCÊNCIAS