

38°17'22,77"W

38°15'48,22"W

38°14'13,68"W

38°12'39,14"W

38°11'4,60"W

38°9'30,05"W

6°10'17,46"S

6°11'52,00"S

6°13'26,54"S

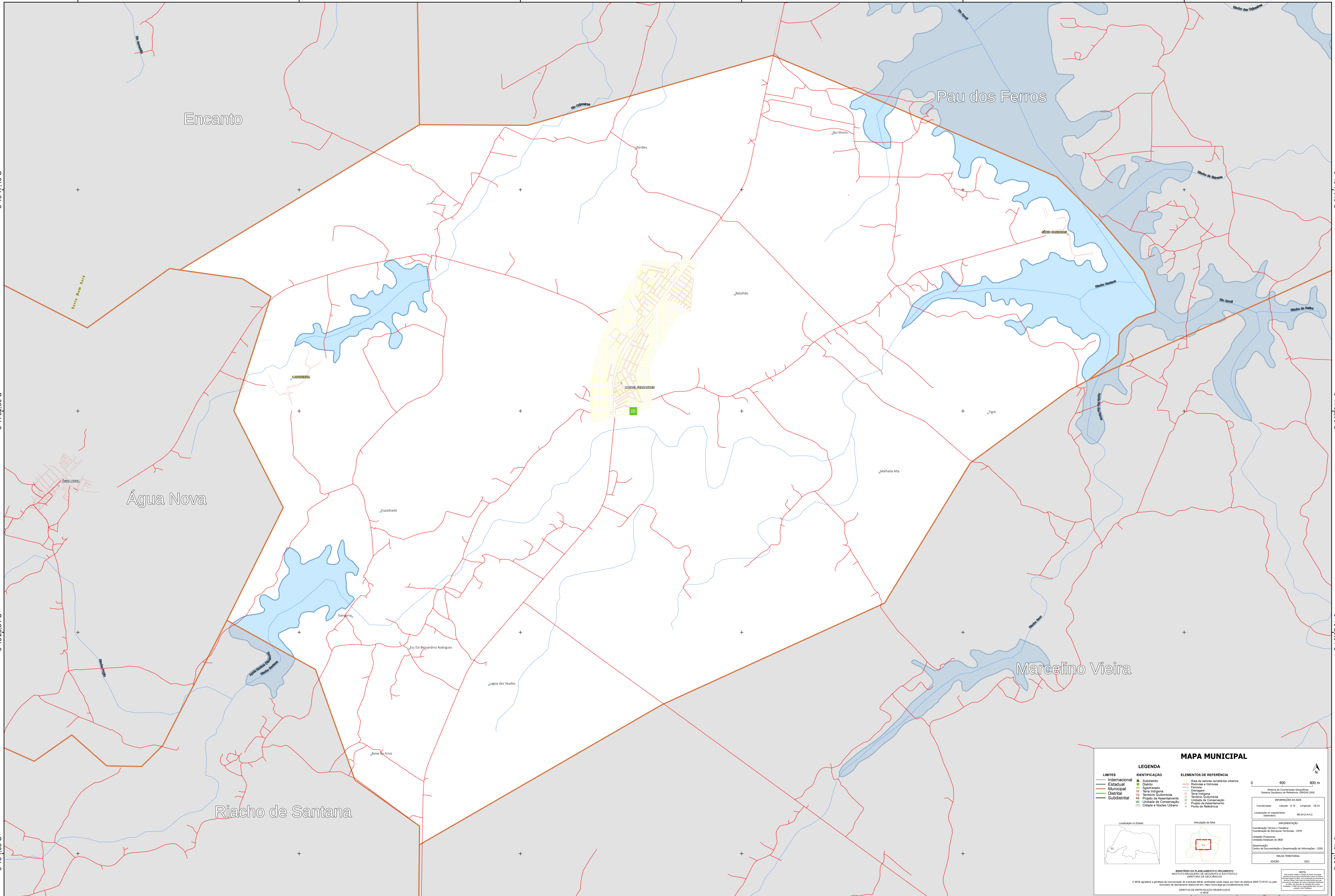
6°15'1,08"S

6°10'17,46"S

6°11'52,00"S

6°13'26,54"S

6°15'1,08"S



MAPA MUNICIPAL

LEGENDA	
LIMITES	IDENTIFICAÇÃO
— Internacional	■ Subdistrito
— Estadual	■ Distrito
— Municipal	■ Aglomerado
— Distrital	■ Zona Urbana
— Subdistrital	■ Território Quilombola
	■ Projeto de Assentamento
	■ Unidade de Conservação
	■ Cidades e Núcleos Urbanos

ELEMENTOS DE REFERÊNCIA	
■ Área de valores ambientais urbanos	■ Sistema de Coordenadas Geográficas
■ Rotatórias e Interseções	■ Sistema Geodésico de Referência - SIBRAZ 2005
■ Estrada	■ Informações da SEGE
■ Caminho	■ Localização no mapa
■ Território Quilombola	■ Localização no Estado
■ Unidade de Conservação	■ Localização no Estado
■ Projeto de Assentamento	■ Localização no Estado
■ Ponto de Referência	■ Localização no Estado

COORDENADAS
Localização no mapa: 38°17'22,77"W - 6°15'1,08"S

INFORMAÇÕES GERAIS
Coordenadas: Latitude: -6.15 Longitude: -38.28
Localização no mapa: 38°17'22,77"W - 6°15'1,08"S

INFORMAÇÕES GERAIS
Coordenação Técnica e Temática: Coordenação de Estudos Territoriais - CETE
Unidade Executora: Unidade Estadual do IBGE
Coordenação: Centro de Documentação e Disseminação de Informações - CDDI
MUNICÍPIO: RAFAEL FERNANDES
EDIÇÃO: 2022

NOTA
Este mapa foi elaborado com base em dados fornecidos pelo IBGE e outros órgãos competentes. O IBGE não se responsabiliza por erros ou omissões. Este mapa não deve ser utilizado para fins de planejamento urbano ou regional sem a devida autorização do IBGE.

MINISTÉRIO DO PLANEJAMENTO E ORÇAMENTO
INSTITUTO BRASILEIRO DE GEOGRAFIA E ESTATÍSTICA
DIRETORIA DE GEOCENAS

© IBGE. Todos os direitos reservados. Proibida a reprodução sem autorização prévia do IBGE.