

35°48'30,66"W

35°45'56,09"W

35°43'21,52"W

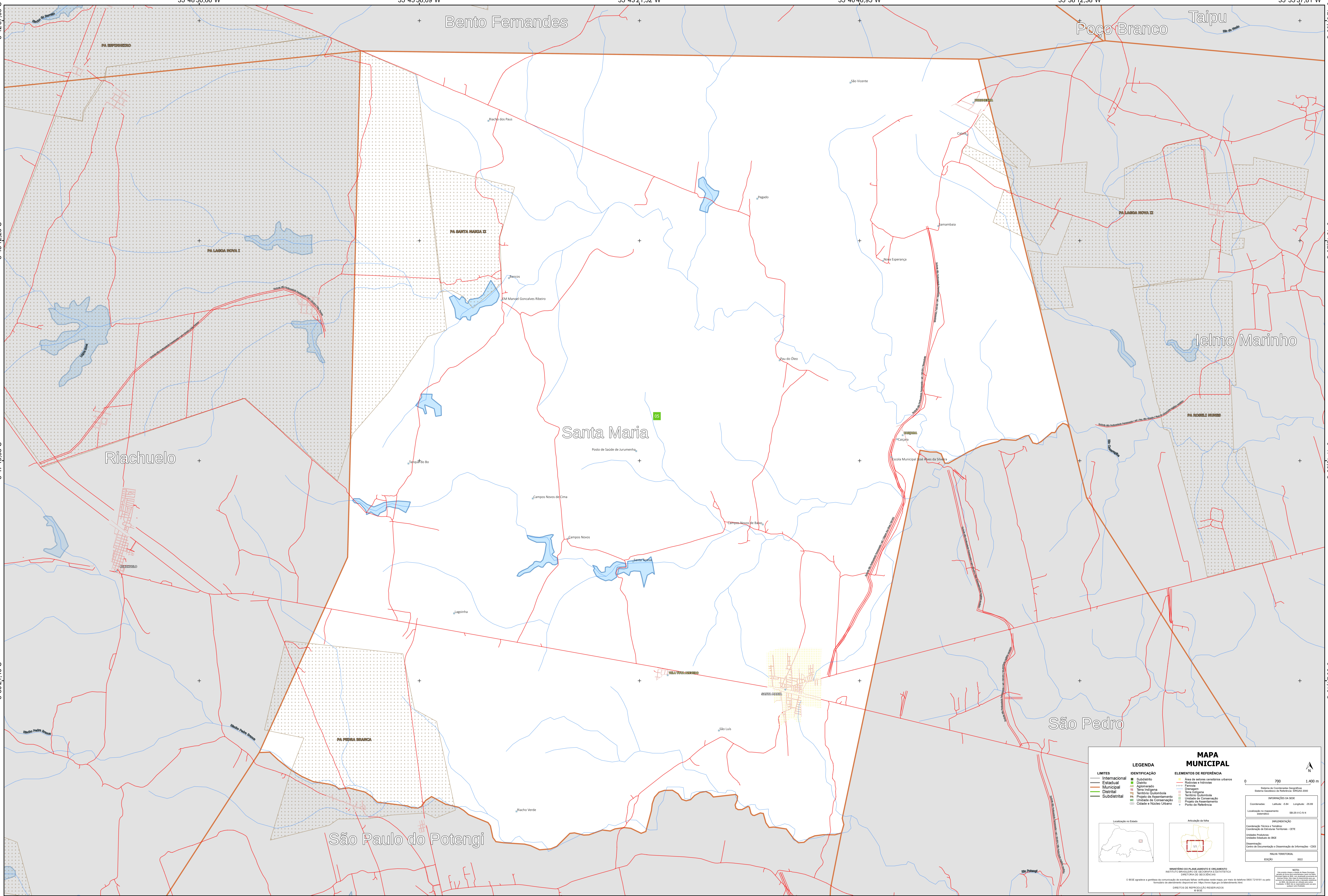
35°40'46,95"W

35°38'12,38"W

35°35'37,81"W

5°42'37,69"S
5°45'12,26"S
5°47'46,83"S
5°50'21,40"S

5°42'37,69"S
5°45'12,26"S
5°47'46,83"S
5°50'21,40"S



MAPA MUNICIPAL

LEGENDA	
LIMITES	IDENTIFICAÇÃO
— Internacional	■ Subdistrito
— Estadual	■ Distrito
— Municipal	■ Aglomerado
— Distrital	■ Serra Indígena
— Subdistrital	■ Território Quilombola
	■ Projeto de Assentamento
	■ Unidade de Conservação
	■ Cidade e Núcleo Urbano
	■ Posto de Referência

ELEMENTOS DE REFERÊNCIA	
■ Área de valores ambientais urbanos	■ Área de valores ambientais rurais
■ Favela	■ Chacareira
■ Território Quilombola	■ Unidade de Conservação
■ Projeto de Assentamento	■ Posto de Referência

INFORMAÇÕES DA SEDE

Coordenadas: Latitude: -5,84 Longitude: -35,60
Localização no mapa: SB-25-V-C-614

PRELIMINAR

Coordenação Técnica e Técnica: Coordenação de Estudos Territoriais - COTE
Unidade Executora: Unidade Estadual do IBGE
Coordenação: Centro de Documentação e Disseminação de Informações - CDDI

MAPA TERRITORIAL

EDICIÓN: 2022

NOTA:
Este mapa foi elaborado com base em dados geográficos e estatísticos fornecidos pelo IBGE e outros órgãos competentes. O IBGE não se responsabiliza por eventuais erros ou omissões. Todos os direitos reservados.