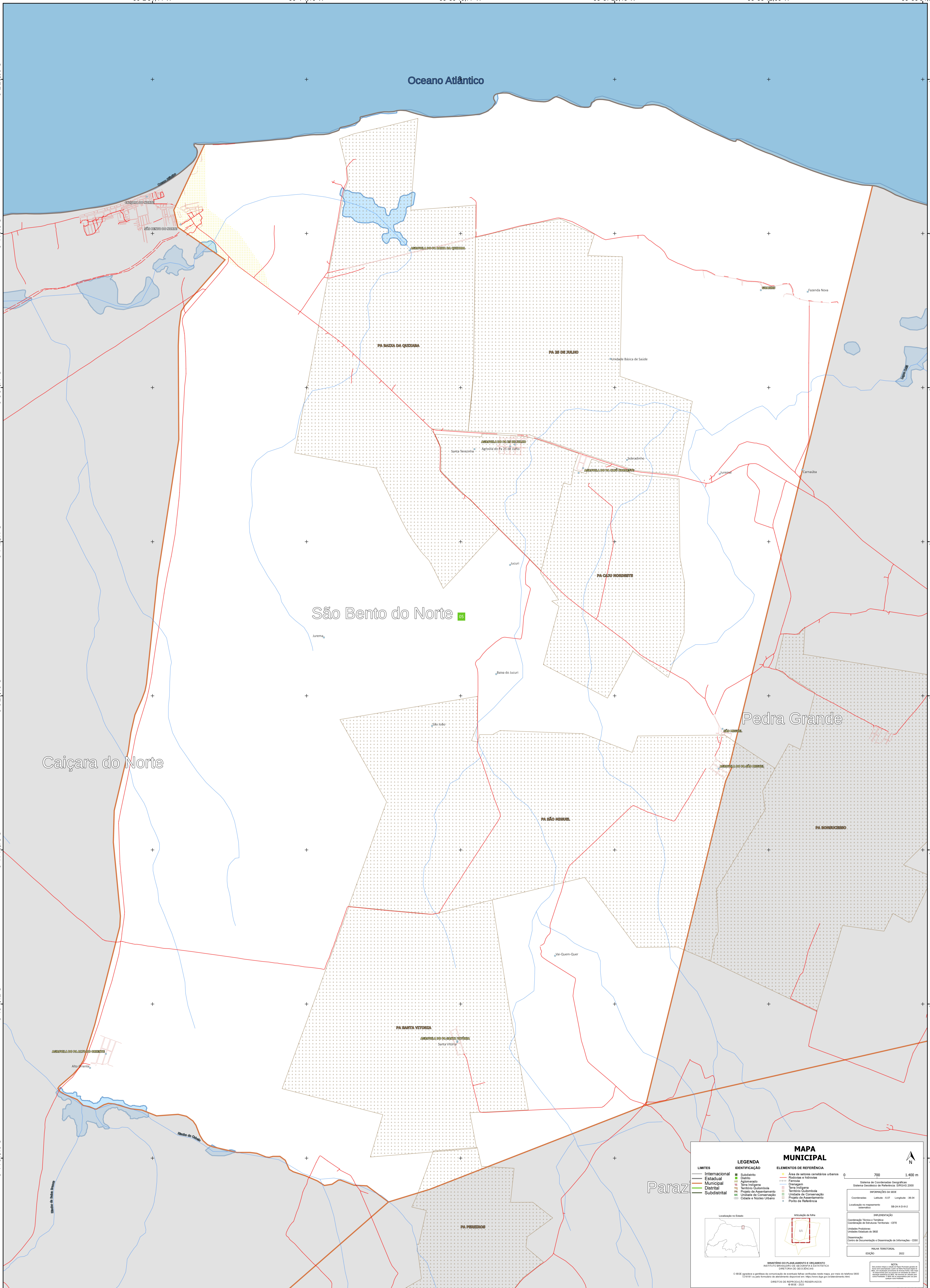


36°2'51,44"W 36°14,10"W 35°59'16,77"W 35°57'29,43"W 35°55'42,09"W 35°53'54,75"W

5°22'0,09"S 5°47'43"S 5°54,77"S 5°742,11"S 5°929,45"S 5°1116,78"S 5°134,12"S 5°1451,46"S

5°22'0,09"S 5°47'43"S 5°54,77"S 5°742,11"S 5°929,45"S 5°1116,78"S 5°134,12"S 5°1451,46"S



MAPA MUNICIPAL

LEGENDA		ELEMENTOS DE REFERÊNCIA	
LIMITES	IDENTIFICAÇÃO	Área de setores censitários urbanos	
Internacional	Subdistrito	Rodovias e Estradas	
Estadual	Distrito	Ferrovias	
Municipal	Aglomeração	Estradas	
Distrital	Terra indígena	Terra indígena	
Subdistrital	Terras Quilombolas	Terras Quilombolas	
	Projeto de Assentamento	Unidade de Conservação	
	Unidade de Conservação	Projeto de Assentamento	
	Cidades e Núcleos Urbanos	Ponto de Referência	

MINISTÉRIO DO PLANEJAMENTO E ORÇAMENTO
INSTITUTO BRASILEIRO DE GEOGRAFIA E ESTATÍSTICA
DIRETORIA DE GEOGRAFIA

© IBGE 2022. Todos os direitos reservados. IBGE não se responsabiliza por danos ou prejuízos decorrentes do uso indevido das informações aqui apresentadas.