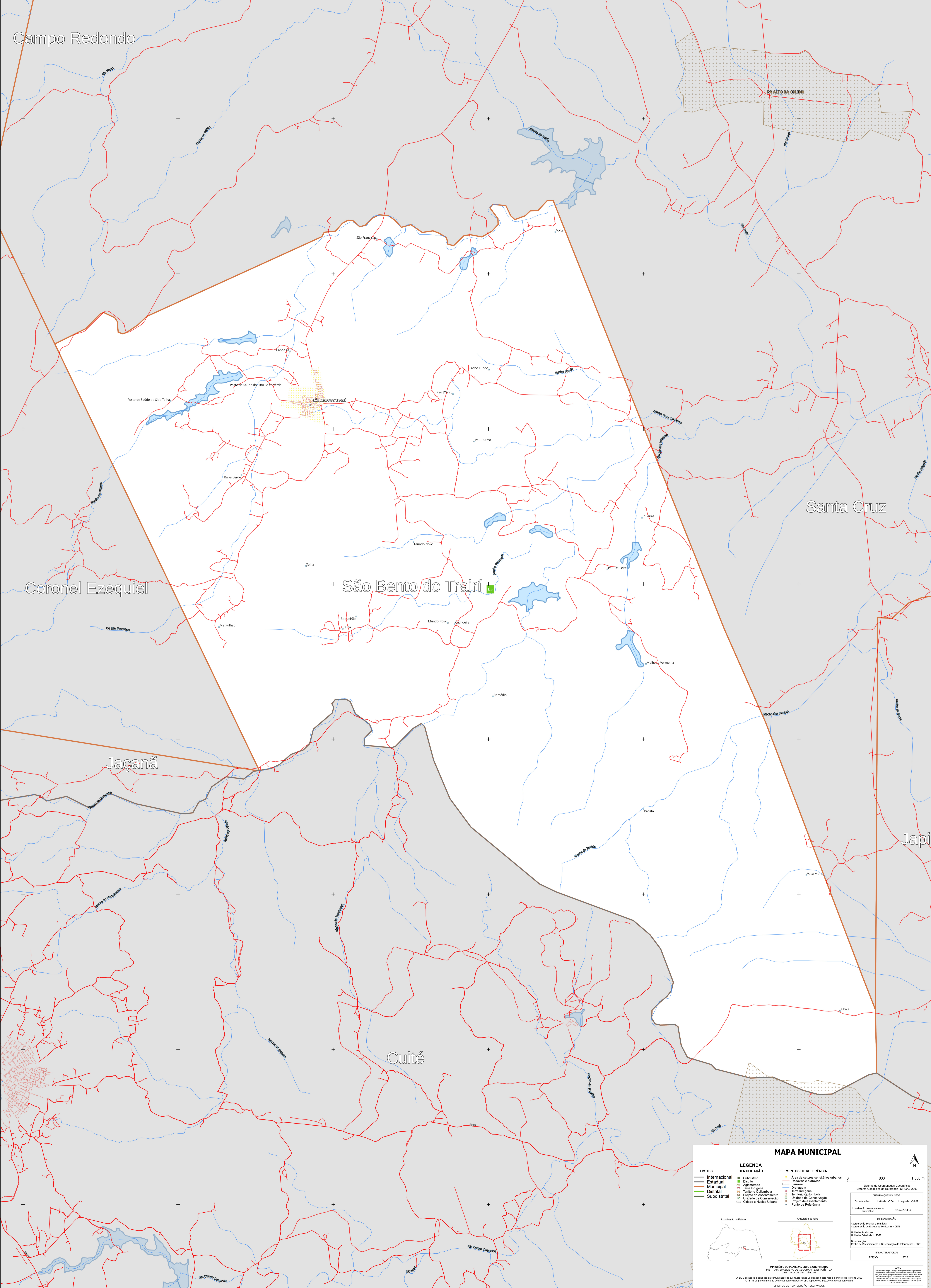


36°8'46,29"W 36°6'47,89"W 36°4'49,49"W 36°2'51,08"W 36°0'52,68"W 35°58'54,27"W



6°16'55,22"S
6°18'53,62"S
6°20'52,02"S
6°22'50,43"S
6°24'48,83"S
6°26'47,24"S
6°28'45,64"S
6°30'44,05"S

6°16'55,22"S
6°18'53,62"S
6°20'52,02"S
6°22'50,43"S
6°24'48,83"S
6°26'47,24"S
6°28'45,64"S
6°30'44,05"S

36°8'46,29"W 36°6'47,89"W 36°4'49,49"W 36°2'51,08"W 36°0'52,68"W 35°58'54,27"W

MAPA MUNICIPAL

LIMITES	LEGENDA IDENTIFICAÇÃO	ELEMENTOS DE REFERÊNCIA
Internacional	Subdistrito	Área de setores censitários urbanos
Estadual	Cidade	Rodovias e Ferrovias
Municipal	Agglomerado	Ferrovias
Distrital	Terra Indígena	Canais
Subdistrital	Território Quilombola	Terra Indígena
	Projeto de Assentamento	Território Quilombola
	Unidade de Conservação	Unidade de Conservação
	Cidade e Núcleo Urbano	Projeto de Assentamento
		Ponto de Referência

IMPLANTAÇÃO
Coordenação Técnica e Técnica
Coordenação de Elaboração Territorial - CETE
Elaboração Projeções
Unidades Estatísticas do IBGE
Determinação
Centro de Documentação e Disseminação de Informações - CDEI

MAPA TERRITORIAL
EDIÇÃO
2022

NOTA:
Este produto integra o Sistema de Informações Geográficas do IBGE e é disponibilizado sob a licença pública de uso do IBGE. É permitida a reprodução parcial ou total, desde que seja dada a devida atribuição ao IBGE e não seja feita nenhuma alteração no conteúdo original.

© IBGE - Instituto Brasileiro de Geografia e Estatística
2022. Todos os direitos reservados.