

35°23'16,95"W 35°21'18,99"W 35°19'21,03"W 35°17'23,07"W 35°15'25,11"W 35°13'27,15"W

5°57'48,74"S

5°59'46,70"S

6°1'14,66"S

6°3'42,63"S

6°5'40,59"S

6°7'38,55"S

6°9'36,51"S

6°11'34,47"S

5°57'48,74"S

5°59'46,70"S

6°1'14,66"S

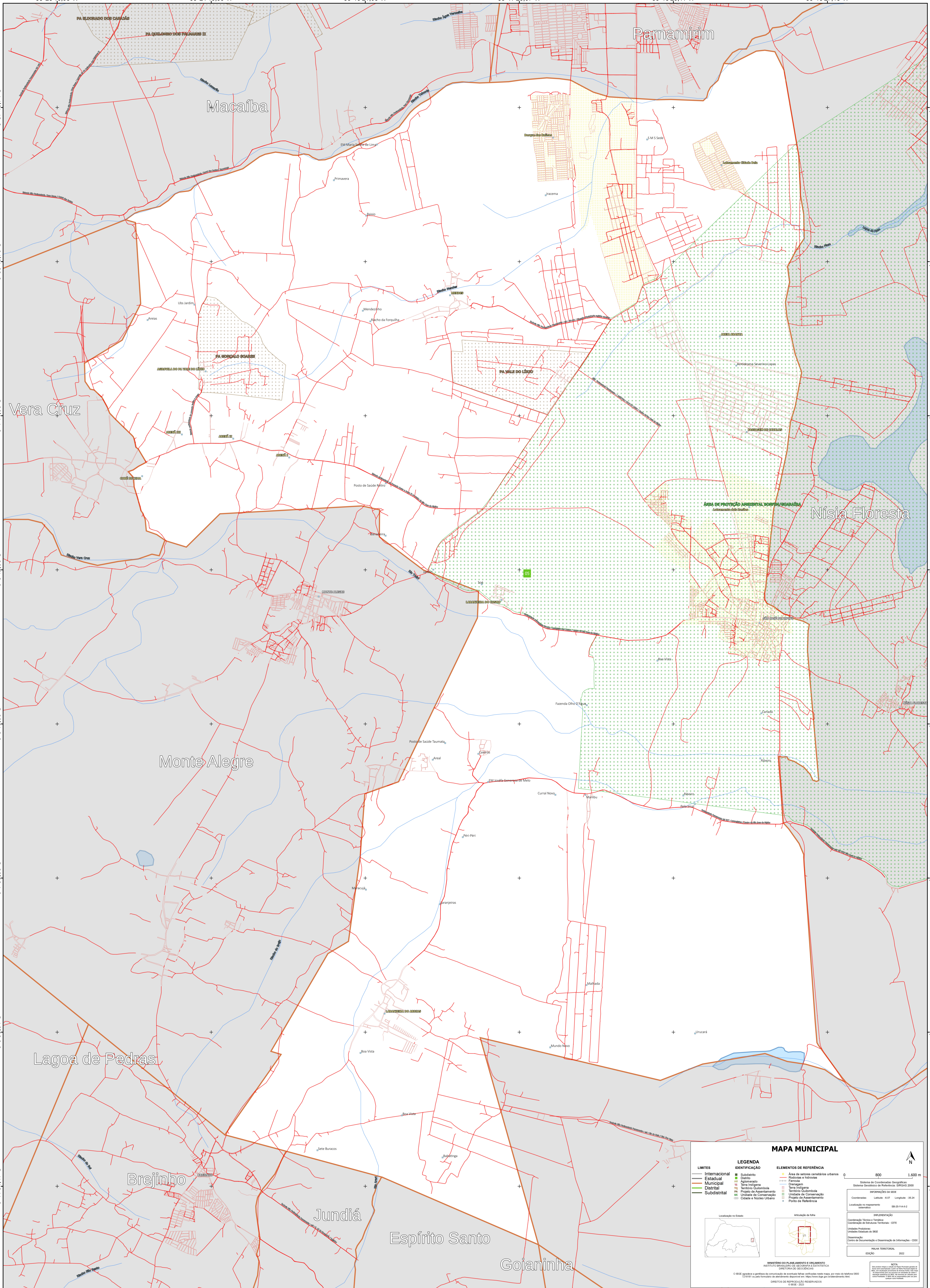
6°3'42,63"S

6°5'40,59"S

6°7'38,55"S

6°9'36,51"S

6°11'34,47"S



MAPA MUNICIPAL

LEGENDA		ELEMENTOS DE REFERÊNCIA	
LIMITES	IDENTIFICAÇÃO	Área de setores censitários urbanos	
Internacional	Subdistrito	Rodovias e ferrovias	
Estadual	Bairro	Favelas	
Municipal	Aglomerado	Terras indígenas	
Distrital	Terra indígena	Terras Quilombolas	
Subdistrital	Projeto de Assentamento	Unidade de Conservação	
	Cidade e Núcleo Urbano	Projeto de Assentamento	

COORDENADAS
Sistema de Coordenadas Geográficas: Sistema Geodésico de Referência - SIBRAS 2000
Datum: CGCR (S. 1950)
Coordenadas: Latitude: -6,07 Longitude: -35,24
Localização no mapeamento: SIB-25-A-R-2

IMPLEMENTAÇÃO
Coordenação Técnica e Terceira Edição: Coordenação de Estatísticas Territoriais - CEST
Elaboração: Unidades Estaduais do IBGE
Determinação: Centro de Documentação e Disseminação de Informações - CDDI

MAPA TERRITORIAL
EDICIÓN: 2022

NOTA:
Este produto integra o Sistema de Mapeamento Territorial do IBGE e é disponibilizado sob a Licença Pública de Domínio Público (LDPD) do IBGE. É permitida a reprodução total ou parcial deste produto, desde que seja dada a devida atribuição ao IBGE e seja mantida a integridade do conteúdo. É vedada a utilização deste produto para fins comerciais ou de lucro. O IBGE assume a responsabilidade pela atualização e manutenção deste produto. O IBGE não se responsabiliza por danos ou prejuízos decorrentes do uso indevido deste produto. DIREITOS DE REPRODUÇÃO RESERVADOS © IBGE, 2022

35°23'16,95"W 35°21'18,99"W 35°19'21,03"W 35°17'23,07"W 35°15'25,11"W 35°13'27,15"W