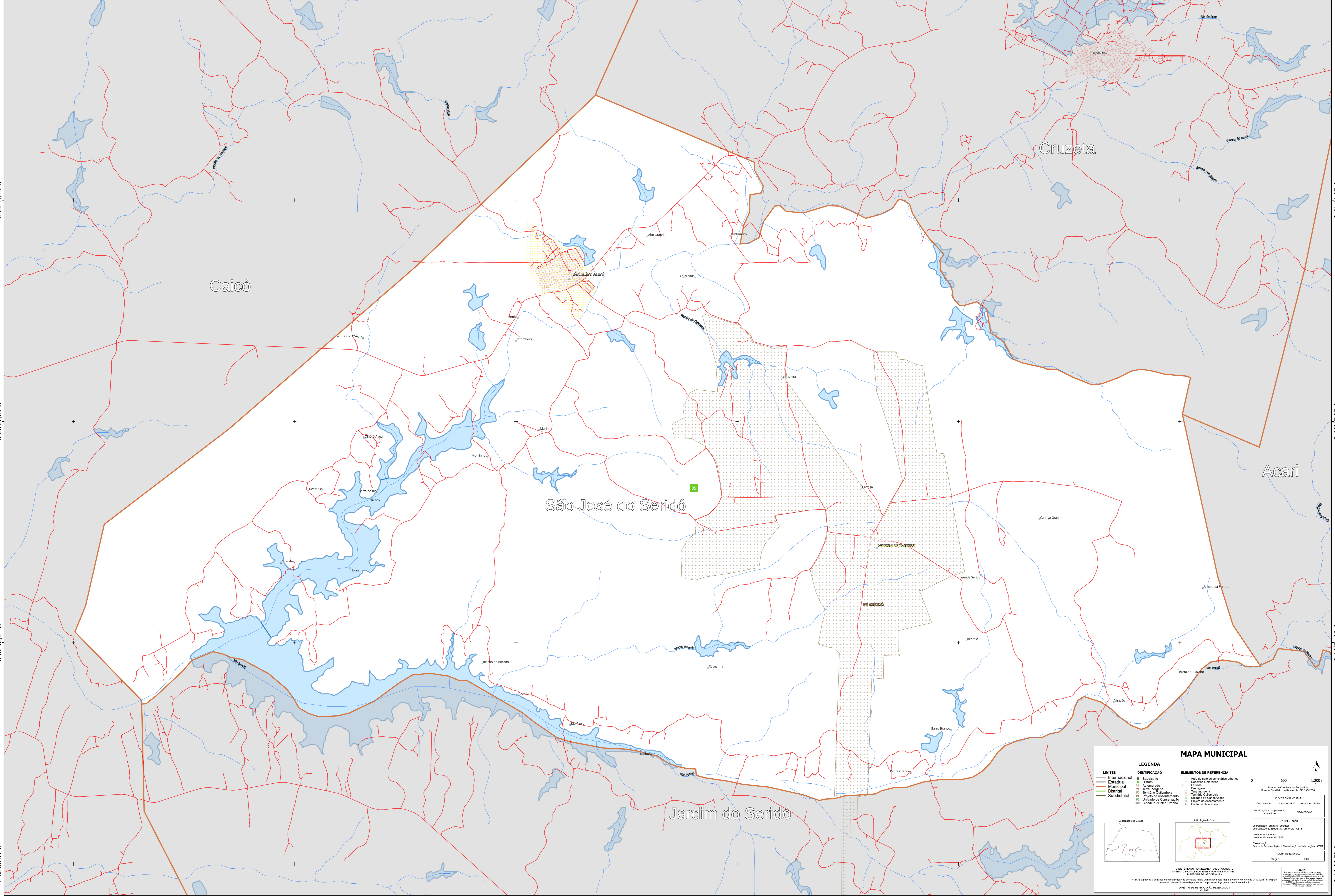


36°57'46.71"W 36°55'31.21"W 36°53'15.70"W 36°51'0.19"W 36°48'44.69"W 36°46'29.18"W

6°28'11.49"S
6°28'27.00"S
6°30'42.51"S
6°32'58.01"S

6°28'11.49"S
6°28'27.00"S
6°30'42.51"S
6°32'58.01"S



MAPA MUNICIPAL

LEGENDA	
LIMITES	IDENTIFICAÇÃO
— Internacional	■ Substância
— Estadual	■ Distrito
— Municipal	■ Serra
— Distrital	■ Serra Indígena
— Subdistrital	■ Território Quilombola
	■ Projeto de Assentamento
	■ Unidade de Conservação
	■ Cidades e Núcleos Urbanos
	■ Ponto de Referência

ELEMENTOS DE REFERÊNCIA	
■ Área de valores ambientais urbanos	■ Sistema de Coordenadas Geográficas
■ Sistema Geodésico de Referência - SBR2000	
■ Foz de Rio	
■ Desfiladeiro	
■ Terraço Quilombola	
■ Unidade de Conservação	
■ Projeto de Assentamento	
■ Ponto de Referência	

INFORMAÇÕES DA SEDE

Localização no mapa: 28-28-11

Coordenadas: Latitude: -4.45 Longitude: -38.88

INFORMAÇÕES

Coordenação Técnica e Técnica: Coordenação de Estudos Territoriais - CETE

Unidade Executora: Unidade Estadual do IBGE

Coordenação: Centro de Documentação e Disseminação de Informações - CDDI

PLANTA TERRITORIAL

EDICIÓN: 2022

NOTA:

Este mapa foi elaborado com base em dados geográficos e estatísticos fornecidos pelo IBGE e outros órgãos competentes. O IBGE não se responsabiliza por danos ou prejuízos decorrentes do uso deste mapa.

© IBGE - Instituto Brasileiro de Geografia e Estatística. Todos os direitos reservados.

36°57'46.71"W 36°55'31.21"W 36°53'15.70"W 36°51'0.19"W 36°48'44.69"W 36°46'29.18"W