

35°48'47,20"W

35°46'12,05"W

35°43'36,91"W

35°41'1,76"W

35°38'26,61"W

35°35'51,46"W

6°20,59'S

6°43,73'S

6°710,88'S

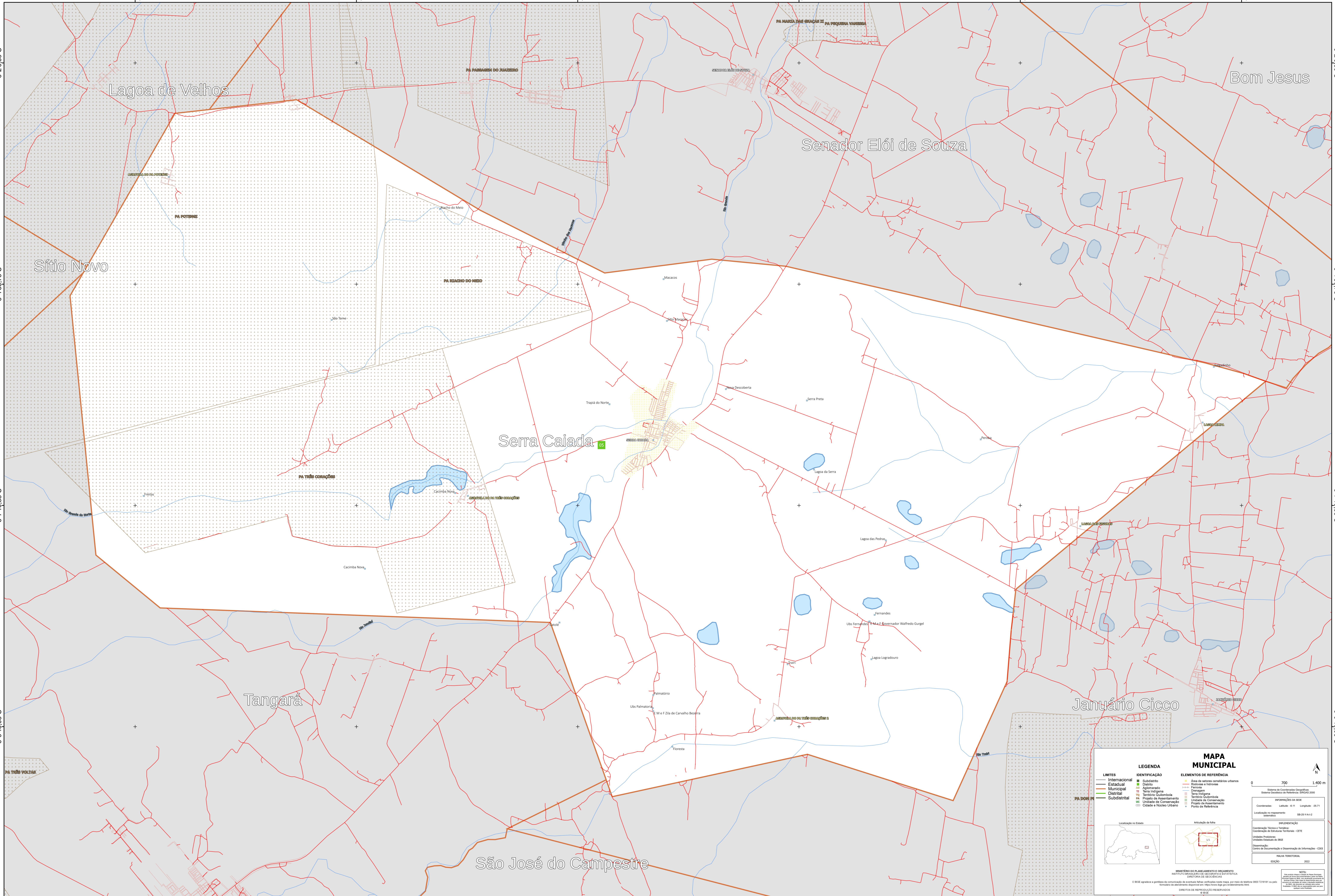
6°946,03'S

6°20,59'S

6°43,73'S

6°710,88'S

6°946,03'S



### MAPA MUNICIPAL

LEGENDA	
<b>LIMITES</b>	<b>IDENTIFICAÇÃO</b>
— Internacional	■ Subdistrito
— Estadual	■ Distrito
— Municipal	■ Aglomerado
— Distrital	■ Projeto de Assentamento
— Subdistrital	■ Unidade de Conservação
	■ Cidade e Núcleo Urbano

ELEMENTOS DE REFERÊNCIA	
■ Área de valores ambientais urbanos	■ Favela
■ Zona de Proteção Ambiental	■ Território Quilombola
■ Parque	■ Unidade de Conservação
■ Reserva	■ Projeto de Assentamento
■ Parque	■ Pólo de Assentamento
■ Reserva	■ Pólo de Referência

**INFORMAÇÕES DA SEDE**

Coordenadas: Latitude: -6,11 Longitude: -35,71  
Localização no município: Serra Caiada

**INFORMAÇÕES GERAIS**

Coordenação Técnica e Temática: Coordenação de Estudos Territoriais - CETE  
Instituto Brasileiro de Geografia e Estatística - IBGE  
Centro de Documentação e Disseminação de Informações - CDDI

**MAPA TERRITORIAL**

EDICIÓN: 2022

**NOTA:**  
Este mapa foi elaborado com base nos dados do IBGE e do IBGE/IBGE. O IBGE não se responsabiliza por erros ou omissões. Este mapa não deve ser utilizado para fins de planejamento urbano ou regional sem a devida autorização do IBGE.