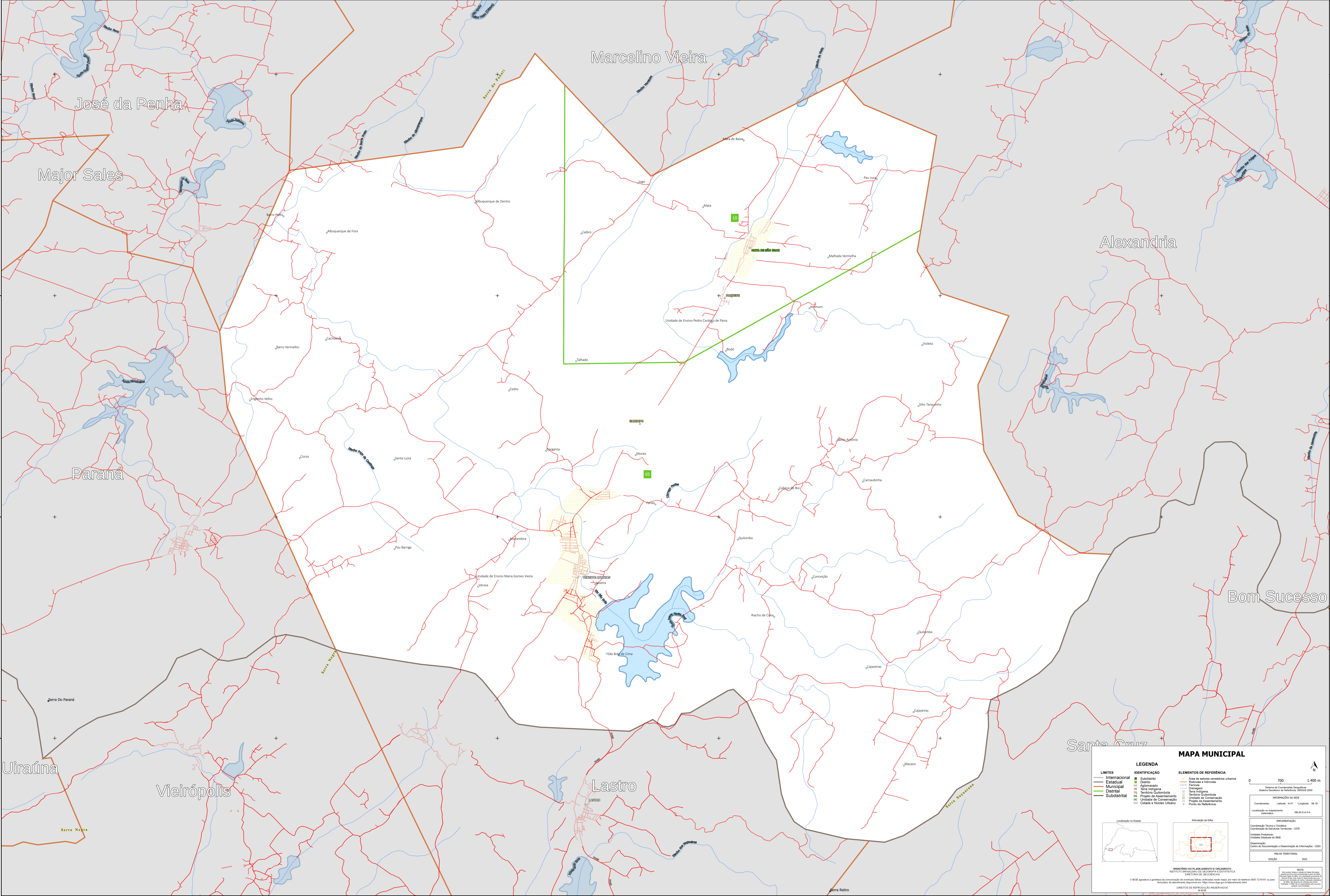


38°17'10,75"W      38°14'28,21"W      38°11'45,67"W      38°9'3,14"W      38°6'20,60"W      38°3'38,06"W



**MAPA MUNICIPAL**

LEGENDA	
<b>LIMITES</b>	<b>IDENTIFICAÇÃO</b>
— Internacional	■ Subdistrito
— Estadual	■ Distrito
— Municipal	■ Aglomerado
— Distrital	■ Serra Negra
— Subdistrital	■ Território Quilombola
	■ Projeto de Assentamento
	■ Unidade de Conservação
	■ Classe e Nódulo Urbano

**ELEMENTOS DE REFERÊNCIA**

- Área de setores censitários urbanos
- Rádios e Antenas
- Favelas
- Drenagem
- Território Quilombola
- Unidade de Conservação
- Projeto de Assentamento
- Ponto de Referência

**INFORMAÇÕES DA SEDE**

Localização no Inepimento: 58-29-2-A-14

Coordenadas: Latitude: -6,47    Longitude: -38,18

**INFORMAÇÕES**

Coordenação Técnica e Técnica: Coordenação de Estudos Territoriais - CETE

Unidade Executora: Unidade Estadual do IBGE

Coordenação: Centro de Documentação e Disseminação de Informações - CDDI

**PLATAFORMA TERRITORIAL**

EDICIÓN: 2022

**NOTA:**

Este mapa foi elaborado com base nos dados disponíveis no Sistema de Informações Geográficas do IBGE, versão 2022. O IBGE não se responsabiliza por danos ou prejuízos decorrentes do uso deste mapa. Para mais informações, consulte o site [www.ibge.gov.br](http://www.ibge.gov.br).

© IBGE. Todos os direitos reservados. O uso não autorizado é proibido.

DIRETOS DE REPRODUÇÃO RESERVADOS

38°17'10,75"W      38°14'28,21"W      38°11'45,67"W      38°9'3,14"W      38°6'20,60"W      38°3'38,06"W