

37°57'4,73"W

37°54'9,57"W

37°51'14,41"W

37°48'19,25"W

37°45'24,09"W

37°42'28,93"W

5°59'51,51"S

5°59'4,67"S

6°15'9,83"S

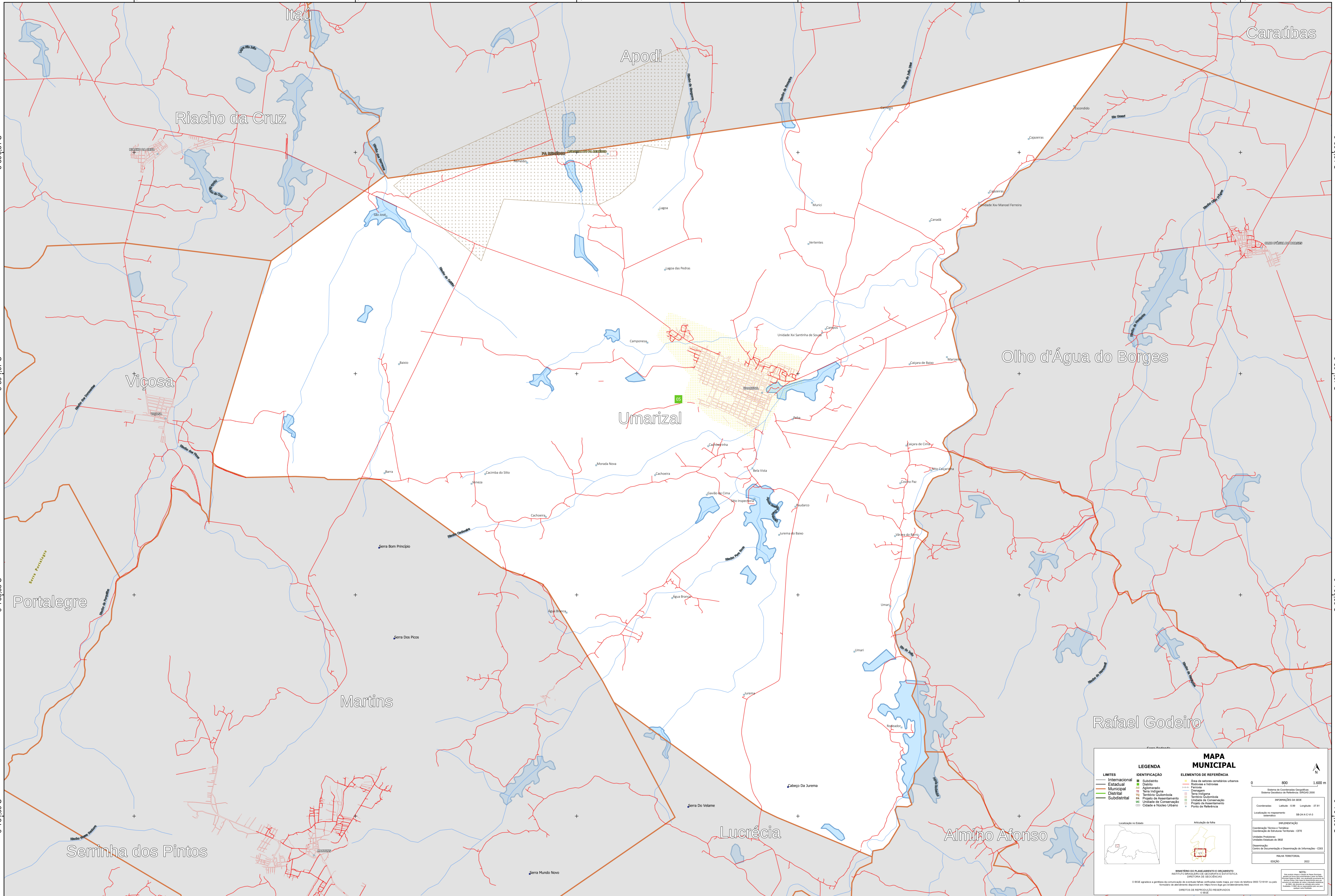
6°45'4,99"S

5°59'51,51"S

5°59'4,67"S

6°15'9,83"S

6°45'4,99"S



MAPA MUNICIPAL

LEGENDA	
LIMITES	IDENTIFICAÇÃO
— Internacional	■ Subúrbio
— Estadual	■ Distrito
— Municipal	■ Aglomerado
— Distrital	■ Serra
— Subdistrital	■ Território Quilombola
	■ Projeto de Assentamento
	■ Unidade de Conservação
	■ Cidades e Núcleos Urbanos
	■ Ponto de Referência

ELEMENTOS DE REFERÊNCIA	
■ Área de valores ambientais urbanos	■ Serra
■ Serra	■ Território Quilombola
■ Serra	■ Unidade de Conservação
■ Serra	■ Projeto de Assentamento
■ Serra	■ Ponto de Referência

INFORMAÇÕES DA SEDE

Coordenadas: Latitude: -5,99 Longitude: -37,61

Localização no mapa: [Mapa do Brasil]

Localização no mapa: [Mapa do RN]

MINISTÉRIO DO PLANEJAMENTO E ORÇAMENTO
INSTITUTO BRASILEIRO DE GEOGRAFIA E ESTATÍSTICA
DIRETORIA DE GEOCIÊNCIAS

© IBGE aprova e publica a cartografia de sua autoria sob a condição de uso não comercial. É proibida a reprodução sem autorização prévia do IBGE.

DIRETOR DE REPRODUÇÃO RESERVADOS

IBGE