

**ELEMENTOS PLANIMÉTRICOS**

**CONVENÇÕES CARTOGRÁFICAS**

**ELEMENTOS ALTIMÉTRICOS**

**ELEMENTOS DE HIDROGRAFIA**

**ATUALIZAÇÕES CARTOGRÁFICAS**

COR MAGENTA: Lançamento por CNR em regime de teste.  
COR VERDE: Lançamento aprovado em supervisão cartográfica.

**Convenções Temáticas**

Distrito	Sub-Distrito
Identificação	Identificação

**LIMITES**

internacional  
intermunicipal  
distrito  
áreas especiais

**Obs:** Os limites provinciais das terras indígenas são representados de cor verde amarelada e os limites das áreas indígenas de cor verde.

**MAPA MUNICIPAL**

Escala: 1 : 250.000

Ministério do Planejamento, Orçamento e Gestão  
IBGE - INSTITUTO BRASILEIRO DE GEOGRAFIA E ESTATÍSTICA  
A DIRETORIA DE ASSOCIAÇÃO URBANA E RÚRIS DE CENSO ESTATÍSTICO  
AV. Brasil, 3031 - Fone: (51) 3411-2000  
BRASÍLIA - DF - CEP: 70150-900

Distrito: Formosa-Administrativa	
GEODÉCIMO	NOVO DISTRITO
DISTrito	Sub-Distrito
01	Formosa do Rio Preto

**Localização do município no Mapeamento Sistemático**

**Articulação das Partes do Mapa**

**Localização no Estado**

Fonte: Mapa Índice do Brasil - IBGE

**CRONOLOGIA**

MALHA TERRITORIAL	12/19/2019
Edição	12/19/2019
Intervenção técnica e documentação técnica e atualização	Consultar Metadados

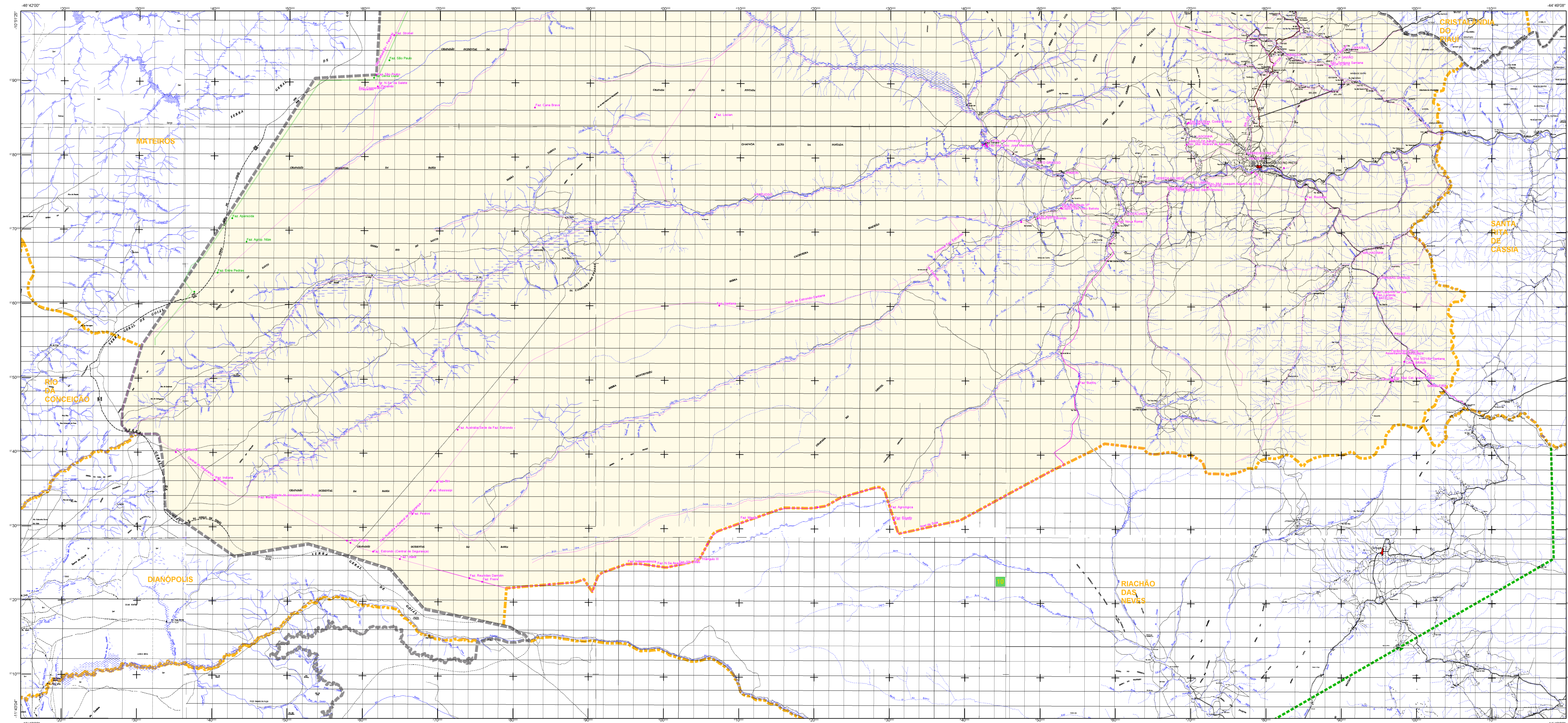
**FORMOSA DO RIO PRETO - BA**

Aspectos físicos

Estado	BAHIA
Município	FORMOSA DO RIO PRETO
Distrito	Formosa do Rio Preto
Área	47819,24
Coordenadas de BGE	15
Latitude	12° 47' 59" S
Longitude	48° 07' 12" W

**METADADOS**

Coordenação Técnica	COORD
Coordenação de Conteúdo	COORD
Coordenação de Edição	COORD
Coordenação de Distribuição	COORD
Coordenação de Arquivo	COORD
Coordenação de Comunicação	COORD
Coordenação de Avaliação	COORD
Coordenação de Qualidade	COORD
Coordenação de Segurança	COORD
Coordenação de Infraestrutura	COORD
Coordenação de Recursos Humanos	COORD
Coordenação de Materiais	COORD
Coordenação de Transporte	COORD
Coordenação de Manutenção	COORD
Coordenação de Segurança da Informação	COORD



**ELEMENTOS PLANIMÉTRICOS**

**CONVENÇÕES CARTOGRÁFICAS**

**ELEMENTOS ALTIMÉTRICOS**

**ELEMENTOS DE HIDROGRAFIA**

**ATUALIZAÇÕES CARTOGRÁFICAS**

COR MAGENTA: Lançamento por CBR em regime de fluxo  
COR VERDE: Lançamento aprovado em supervisão cartográfica

**CONVENÇÕES TEMÁTICAS**

Distrito	Sub-Distrito
Identificação	Identificação

**LIMITES**

internacional  
intermunicipal  
áreas especiais

Obs: Os limites provinciais das terras indígenas são representados de cor amarela descontinuada e os limites das áreas indígenas de cor verde descontinuada.

**MAPA MUNICIPAL**

Escala: 1 : 250.000

Ministério do Planejamento, Orçamento e Gestão  
Instituto Brasileiro de Geografia e Estatística  
A Diretoria de Estatísticas Territoriais e Demográficas  
Av. Brasil, 3031 - Fone: 011-2502-1000  
Rio de Janeiro - RJ - CEP: 20040-001

**Geocódiço**

Distrito	Sub-Distrito	Nome Distrito

**Localização do município no Mapeamento Sistemático**

**Articulação das Partes do Mapa**

**Localização no Estado**

Fonte: Mapa Índice do Brasil - IBGE

**FORMOSA DO RIO PRETO - BA**

ASPECTOS FÍSICOS

Extensão territorial	Área
População	População
Densidade populacional	Densidade populacional
Altitude média	Altitude média
Coordenadas geográficas	Coordenadas geográficas

**MAPA DE LOCALIZAÇÃO**

Malha Territorial	12/19/2019
Edição	12/19/2019
Informações técnicas e documentais	Consultar Metadados

**COORDENADAS**

Latitude	Longitude
47° 59' 24" S	77° 52' 16" W

**COORDENADAS**

Malha Territorial	12/19/2019
Edição	12/19/2019
Informações técnicas e documentais	Consultar Metadados

**COORDENADAS**

Malha Territorial	12/19/2019
Edição	12/19/2019
Informações técnicas e documentais	Consultar Metadados

**COORDENADAS**

Malha Territorial	12/19/2019
Edição	12/19/2019
Informações técnicas e documentais	Consultar Metadados

**COORDENADAS**

Malha Territorial	12/19/2019
Edição	12/19/2019
Informações técnicas e documentais	Consultar Metadados

**COORDENADAS**

Malha Territorial	12/19/2019
Edição	12/19/2019
Informações técnicas e documentais	Consultar Metadados