

CACIMBINHAS - AL

2701209

37°5'21,49"W

37°2'11,83"W

36°59'2,17"W

36°55'52,51"W

36°52'42,85"W

36°49'33,18"W

9°22'39,70"S

9°25'49,36"S

9°28'59,02"S

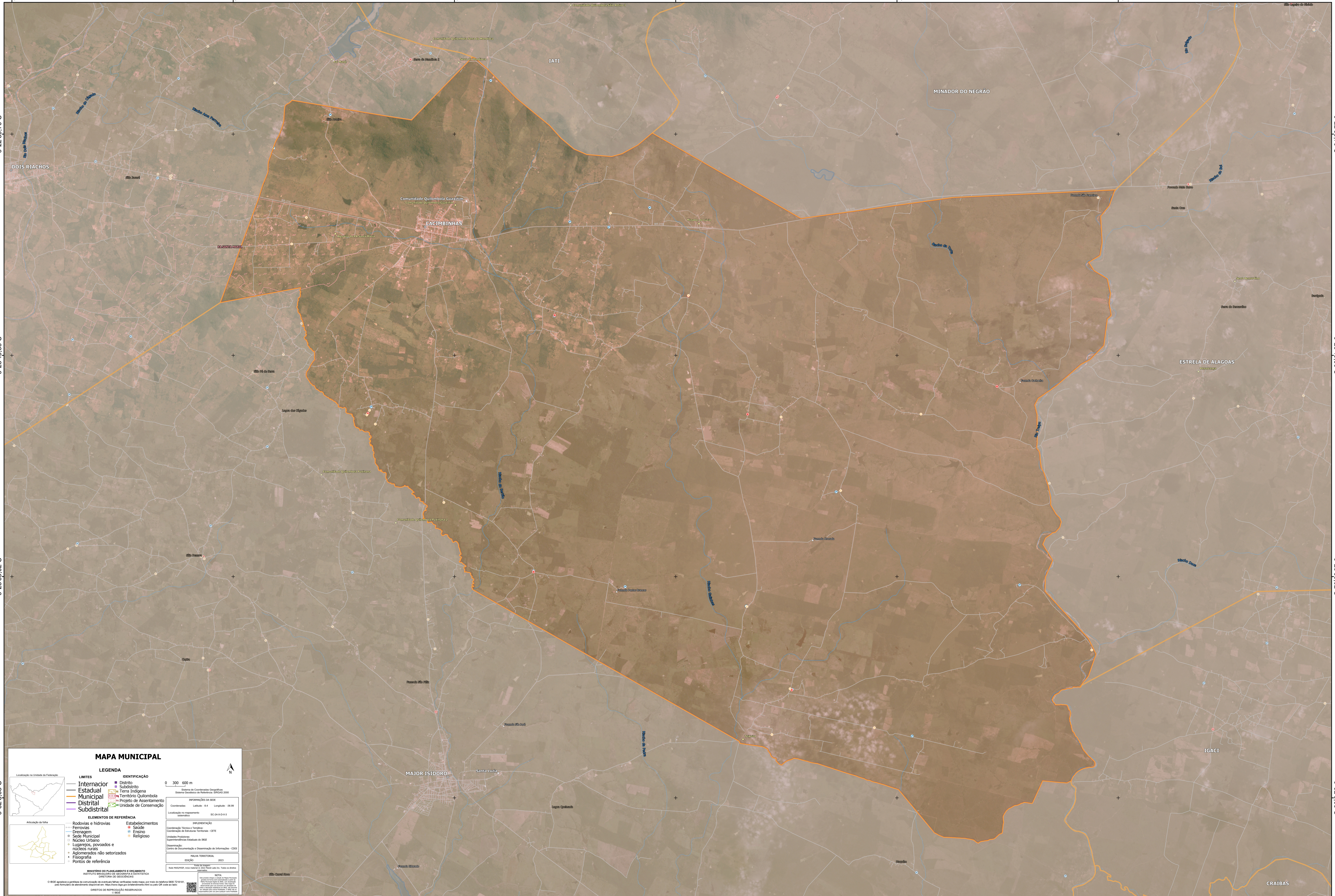
9°32'8,68"S

9°22'39,70"S

9°25'49,36"S

9°28'59,02"S

9°32'8,68"S



MAPA MUNICIPAL

Localização na Unidade da Federação

LEGENDA

LIMITES	IDENTIFICAÇÃO
Internacional	Distrito
Estadual	Subdistrito
Municipal	Terra Indígena
Distrital	Território Quilombola
Subdistrital	Projeto de Assentamento
	Unidade de Conservação

ELEMENTOS DE REFERÊNCIA

Rodovias e hidrovias	Estabelecimentos
Ferrovias	Saúde
Drenagem	Educação
Sede Municipal	Religioso
Núcleo Urbano	
Lugares, povoados e núcleos rurais	
Aglomerados não setorizados	
Fisiografia	
Pontos de referência	

INFORMAÇÕES DA LEI DE

Coordenadas: Latitude: -04 Longitude: -08,99

Localização no mapeamento: SCS-2010-D-1-0

IMPRESSÃO

Coordenação Técnica e Execução: Coordenação de Territórios Temorais - CCTE

Elaboração: Superintendência Estadual do IBGE

Documentação: Centro de Documentação e Disseminação de Informações - CCDEI

MAPA TOPOGRÁFICO

EDICÃO: 2023

Projeto de Imprensa: João MAZILLAS, João MAZILLAS, 2023. Todos os Direitos Reservados.

MINISTÉRIO DO PLANEJAMENTO E ORÇAMENTO

INSTITUTO BRASILEIRO DE GEOGRAFIA E ESTATÍSTICA

DIRETORIA DE GEOGRAFIA

© IBGE. É permitida a reprodução em qualquer meio eletrônico desde que não seja feita para fins comerciais. É proibida a reprodução em qualquer meio eletrônico sem a autorização do IBGE.

DIREITOS DE REPRODUÇÃO RESERVADOS