

36°11'39,83"W

36°9'22,38"W

36°74,94"W

36°447,49"W

36°2'30,04"W

36°0'12,59"W

9°124,75'S

9°1422,19'S

9°1639,64'S

9°1857,09'S

9°2114,53'S

9°2331,98'S

9°2549,43'S

9°2806,88'S

9°124,75'S

9°1422,19'S

9°1639,64'S

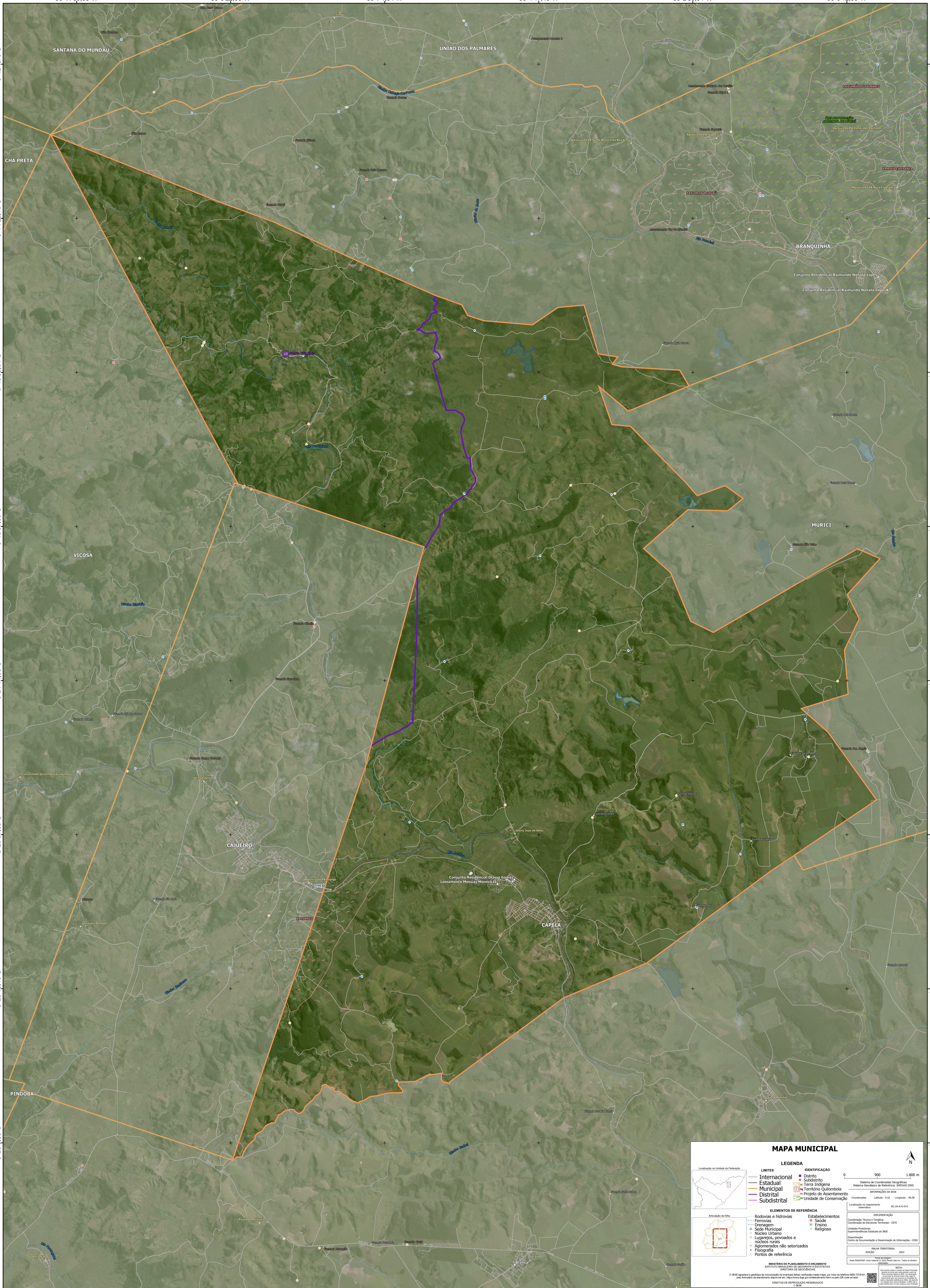
9°1857,09'S

9°2114,53'S

9°2331,98'S

9°2549,43'S

9°2806,88'S



MAPA MUNICIPAL

Localização na Unidade da Federação

LEGENDA

LIMITES	IDENTIFICAÇÃO
— Internacional	■ Distrito
— Estadual	■ Subdistrito
— Municipal	■ Terra Indígena
— Distrital	■ Território Quilombola
— Subdistrital	■ Projeto de Assentamento
	■ Unidade de Conservação

ELEMENTOS DE REFERÊNCIA

— Rodovias e hidrovias	● Estabelecimentos
— Ferrovias	● Saúde
— Drenagem	● Ensino
— Núcleo Urbano	● Religioso
● Lugarejos, povoados e núcleos rurais	
● Aglomerados não setorializados	
● Fisiografia	
● Pontos de referência	

INSTRUMENTO DO PLANEJAMENTO E DESENVOLVIMENTO
INSTITUTO BRASILEIRO DE GEOGRAFIA E ESTATÍSTICA
DEPARTAMENTO DE GEOGRAFIA E ESTATÍSTICA

© IBGE. Todos os direitos reservados. IBGE não se responsabiliza por danos ou prejuízos decorrentes do uso não autorizado ou incorreto das informações aqui apresentadas. IBGE não se responsabiliza por danos ou prejuízos decorrentes do uso não autorizado ou incorreto das informações aqui apresentadas. IBGE não se responsabiliza por danos ou prejuízos decorrentes do uso não autorizado ou incorreto das informações aqui apresentadas.

0 IBGE aprova a produção e a atualização de mapas digitais, por meio do sistema SIBGE 2018, e a transferência de arquivos digitais em formato SIG para terceiros, desde que não haja direitos de reprodução reservados.

IBGE

MAPEAMENTO TERRITORIAL
EDIÇÃO 2023

Implantação: Coordenação Técnica e Técnica; Coordenação de Elaboração Territorial - COTE; Sistema de Informações Geográficas - SIG; Sistema de Informações Geográficas - SIG; Sistema de Informações Geográficas - SIG.

Coordenadas: Latitude: -42 Longitude: -38,08

Localização no mapeamento eletrônico: 50,34x,01x4

Mapa em escala: 1:100.000

Projeto de Assentamento: 2023

Mapa em escala: 1:100.000

Projeto de Assentamento: 2023

Mapa em escala: 1:100.000

Projeto de Assentamento: 2023

36°11'39,83"W

36°9'22,38"W

36°74,94"W

36°447,49"W

36°2'30,04"W

36°0'12,59"W