

36°55'1,32"W

36°51'58,26"W

36°48'55,20"W

36°45'52,14"W

36°42'49,08"W

36°39'46,02"W

9°33'35,22"S

9°36'38,28"S

9°39'41,34"S

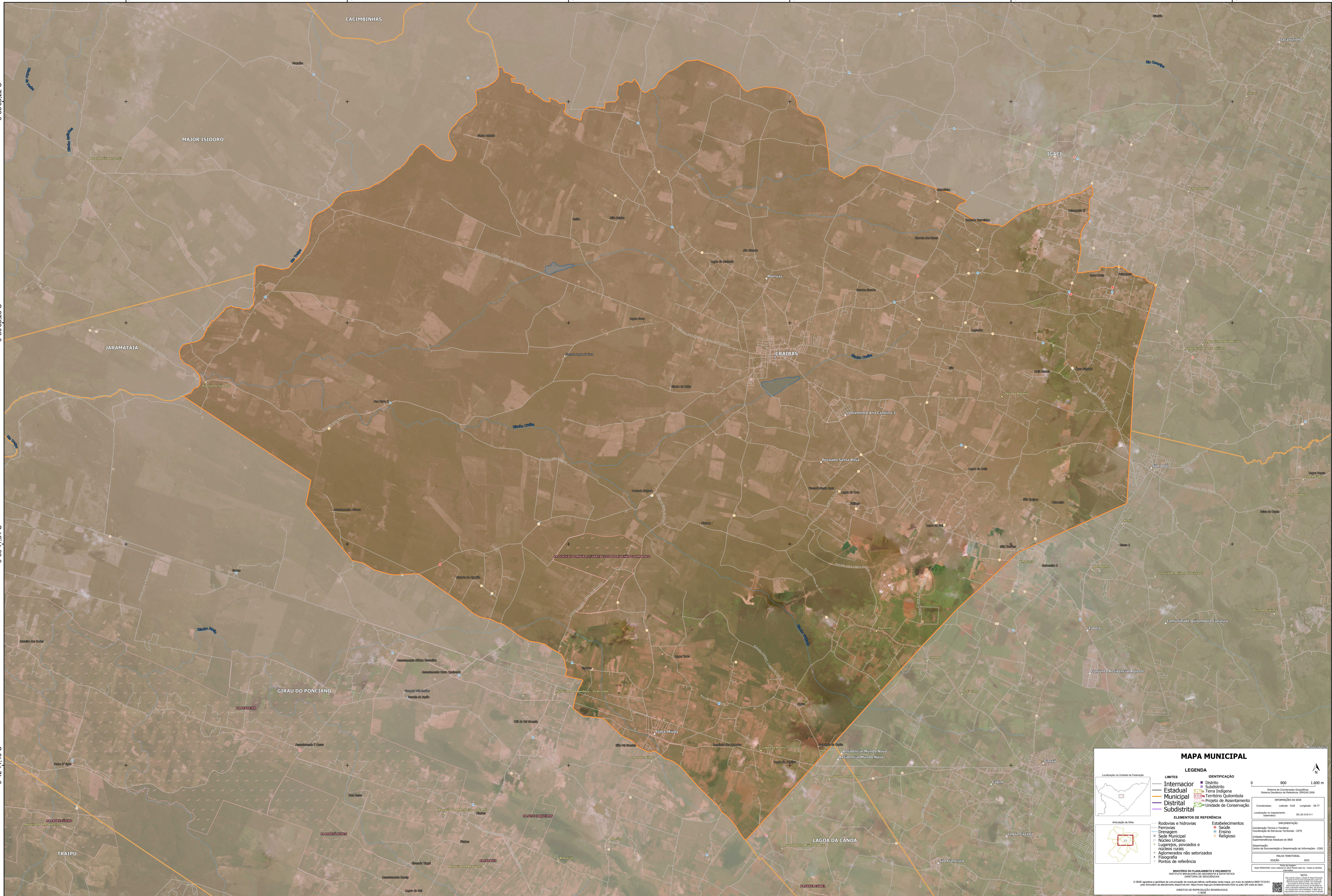
9°42'44,40"S

9°33'35,22"S

9°36'38,28"S

9°39'41,34"S

9°42'44,40"S



MAPA MUNICIPAL

Localização na Unidade da Federação

LEGENDA

LIMITES	IDENTIFICAÇÃO
Intermunicipal	Distrito
Estadual	Subdistrito
Municipal	Terra Indígena
Subdistrital	Território Quilombola
	Projeto de Assentamento
	Unidade de Conservação

ELEMENTOS DE REFERÊNCIA

Rodovias e hidrovias	Estabelecimentos
Ferrovias	Saúde
Drenagem	Ensino
Sede Municipal	Religioso
Núcleo Urbano	
Lugares, povoados e núcleos rurais	
Aglomerados não setorializados	
Fisiorrelieve	
Pontos de referência	

INFORMAÇÕES DA SEDE

Coordenadas	Latitude: -8,62; Longitude: -38,71
Localização no planejamento territorial	SC-29-R-D-V-1
Coordenação	Coordenação de Estatística Territorial - CEST
Coordenação	Suporte Técnico Estadual do IBGE
Coordenação	Centro de Documentação e Disseminação de Informações - CDDI

MAPA TERRITORIAL

EDIÇÃO	2023
Autores	IBGE
Autores	Autores
Autores	Autores

MINISTÉRIO DO PLANEJAMENTO E ORÇAMENTO
INSTITUTO BRASILEIRO DE GEOGRAFIA E ESTATÍSTICA
DIRETORIA DE GEOCENSAIS

© IBGE 2023. Todos os direitos reservados. Este mapa é uma reprodução autorizada do mapa original. Não é permitido a reprodução ou a distribuição sem a autorização expressa do IBGE. O IBGE não se responsabiliza por danos ou prejuízos decorrentes do uso deste mapa. O IBGE não se responsabiliza por danos ou prejuízos decorrentes do uso deste mapa. O IBGE não se responsabiliza por danos ou prejuízos decorrentes do uso deste mapa.

DIRETOS DE REPRODUÇÃO RESERVADOS

36°55'1,32"W

36°51'58,26"W

36°48'55,20"W

36°45'52,14"W

36°42'49,08"W

36°39'46,02"W