

36°48'17,29"W

36°44'16,39"W

36°40'15,48"W

36°36'14,58"W

36°32'13,68"W

36°28'12,77"W

10°2'15,63"S

10°6'16,53"S

10°10'17,43"S

10°14'18,34"S

36°48'17,29"W

36°44'16,39"W

36°40'15,48"W

36°36'14,58"W

36°32'13,68"W

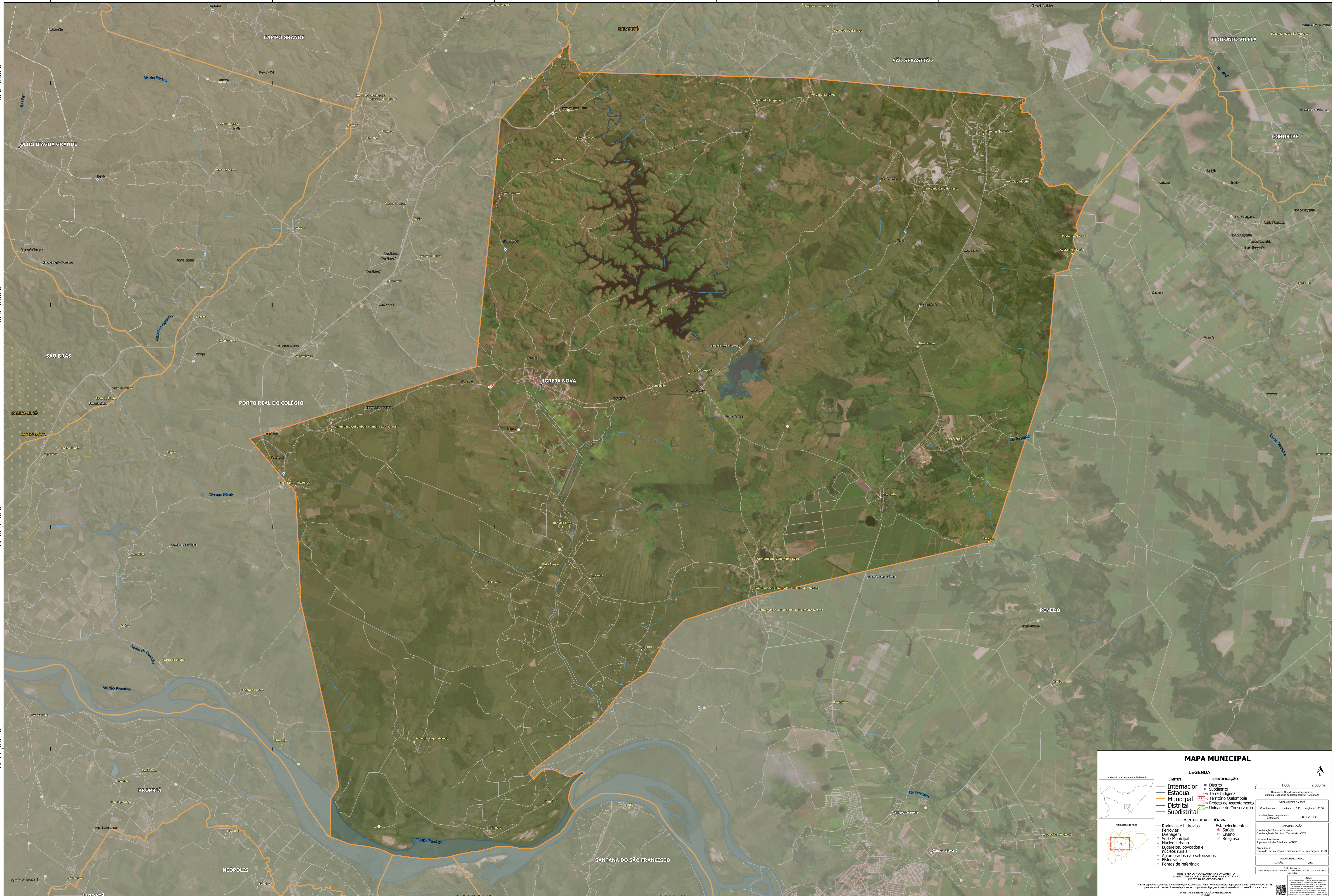
36°28'12,77"W

10°2'15,63"S

10°6'16,53"S

10°10'17,43"S

10°14'18,34"S



MAPA MUNICIPAL

Localização na Unidade da Federação

LEGENDA

LIMITES	IDENTIFICAÇÃO
Internacional	Distrito
Estadual	Subdistrito
Municipal	Terra Indígena
Distrital	Território Quilombola
Subdistrital	Projeto de Assentamento
	Unidade de Conservação

ELEMENTOS DE REFERÊNCIA

Rodovias e hidrovias	Estabelecimentos
Ferrovias	Saúde
Drenagem	Ensino
Sede Municipal	Religioso
Núcleo Urbano	
Lugares, povoados e núcleos rurais	
Aglomerados não setorializados	
Fisiorafia	
Pontos de referência	

MINISTÉRIO DO PLANEJAMENTO E ORÇAMENTO
INSTITUTO BRASILEIRO DE GEOGRAFIA E ESTATÍSTICA
DIRETORIA DE GEOCENSAIS

Este trabalho foi elaborado em 2023. Todos os direitos reservados.

© IBGE. Proibida a reprodução ou a distribuição de qualquer parte deste trabalho sem a autorização expressa do IBGE. O IBGE não se responsabiliza por danos ou prejuízos decorrentes do uso não autorizado deste trabalho.

DIREITOS DE REPRODUÇÃO RESERVADOS

0 1.000 2.000 m

INFORMAÇÕES DA SEDE

Coordenadas: Latitude: -10.13 Longitude: -36.66

Localização no planejamento territorial: SC-28.2-B-2

INFORMAÇÕES

Coordenação Técnica e Técnica: Coordenação de Estatísticas Territoriais - CEST

Supervisor Técnico: Superintendência Estadual do IBGE

Coordenação: Centro de Documentação e Disseminação de Informações - CDDI

MAPA TERRITORIAL

EDICIÓN: 2023

ANEXO

Este trabalho foi elaborado em 2023. Todos os direitos reservados.

© IBGE. Proibida a reprodução ou a distribuição de qualquer parte deste trabalho sem a autorização expressa do IBGE. O IBGE não se responsabiliza por danos ou prejuízos decorrentes do uso não autorizado deste trabalho.

DIREITOS DE REPRODUÇÃO RESERVADOS