

37°57'49,87"W

37°51'39,49"W

37°45'29,11"W

37°39'18,73"W

37°33'8,36"W

37°26'57,98"W

8°50'52,60"S

8°50'52,60"S

8°57'2,98"S

8°57'2,98"S

9°3'13,36"S

9°3'13,36"S

9°9'23,74"S

9°9'23,74"S

37°57'49,87"W

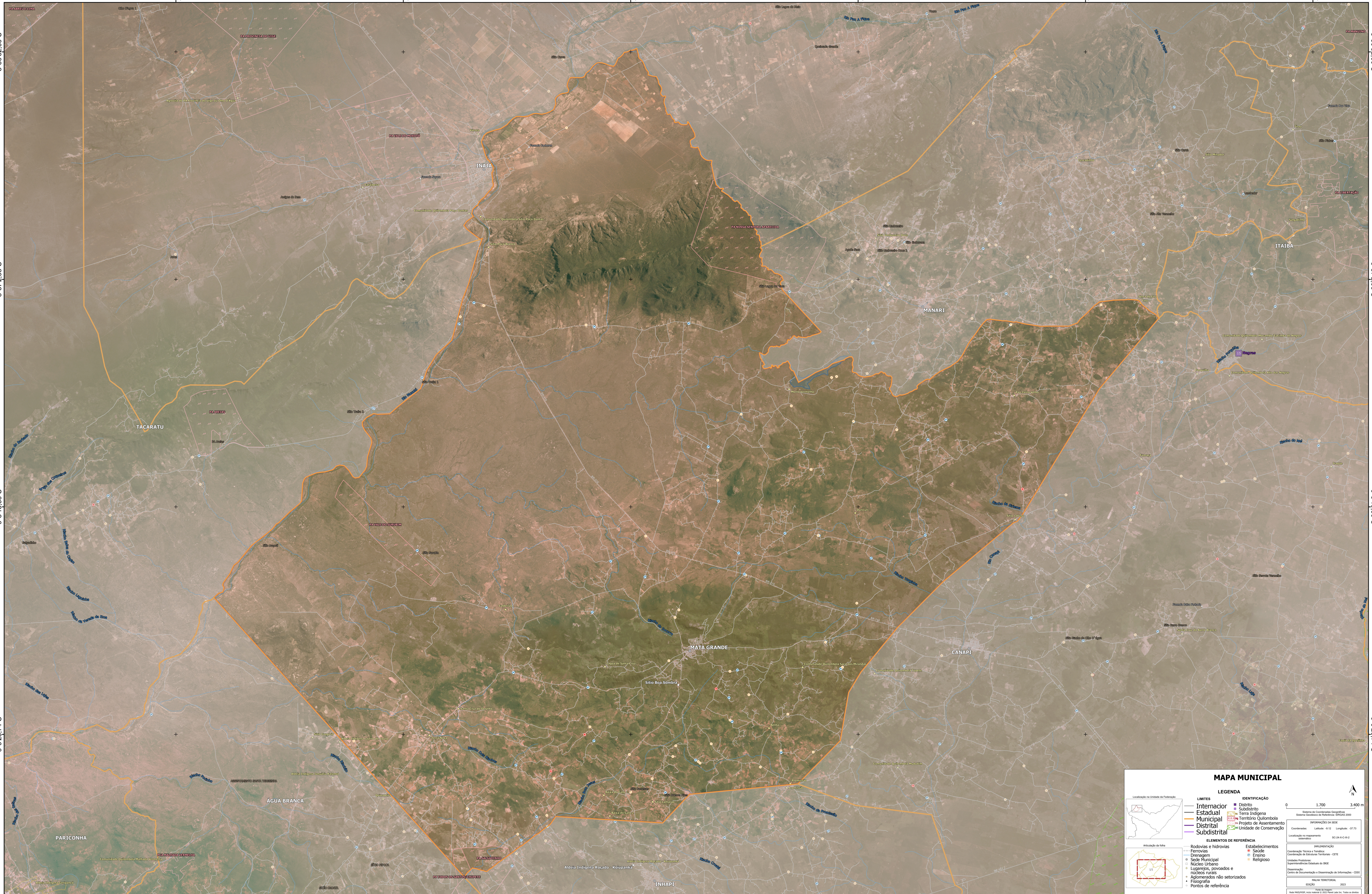
37°51'39,49"W

37°45'29,11"W

37°39'18,73"W

37°33'8,36"W

37°26'57,98"W



MAPA MUNICIPAL

Localização na Unidade da Federação

LEGENDA

LIMITES		IDENTIFICAÇÃO	
—	Internacional	■	Distrito
—	Estadual	■	Subdistrito
—	Municipal	■	Terra Indígena
—	Subdistrital	■	Território Quilombola
—		■	Projeto de Assentamento
—		■	Unidade de Conservação

ELEMENTOS DE REFERÊNCIA

—	Rodovias e hidrovias	■	Estabelecimentos
—	Ferrovias	■	Saúde
—	Drenagem	■	Ensino
—	Sede Municipal	■	Religioso
—	Núcleo Urbano	■	
—	Lugares, povoados e núcleos rurais	■	
—	Aglomerados não setorializados	■	
—	Fisiorrelieve	■	
—	Pontos de referência	■	

INFORMAÇÕES DA SEDE

Coordenadas	Latitude: -8 12	Longitude: -37 23
Localização no equipamento	SC 269-A-C-0-0	

INFORMAÇÕES GERAIS

Coordenação Técnica e Técnica	Coordenação de Estatística Territorial - CEST
Coordenação Operacional	Suporte Técnico Estadual do IBGE
Coordenação	Centro de Documentação e Disseminação de Informações - CDDI

MAPA TERRITORIAL

EDIÇÃO	2023
--------	------

MINISTÉRIO DO PLANEJAMENTO E ORÇAMENTO
INSTITUTO BRASILEIRO DE GEOGRAFIA E ESTATÍSTICA
DIRETORIA DE GEOCENSIAS

© IBGE. Proibida a reprodução ou a divulgação de qualquer parte ou totalidade desta obra sem a autorização expressa do IBGE. Todos os direitos reservados.

DIRETORES DE REPRODUÇÃO RESERVADOS