

36°39'0,46"W

36°36'46,91"W

36°34'33,37"W

36°32'19,83"W

36°30'6,28"W

36°27'52,74"W

9°49'48,89"S

9°52'2,43"S

9°54'15,97"S

9°56'29,52"S

9°58'43,06"S

10°0'56,60"S

10°3'10,15"S

10°52'3,69"S

9°49'48,89"S

9°52'2,43"S

9°54'15,97"S

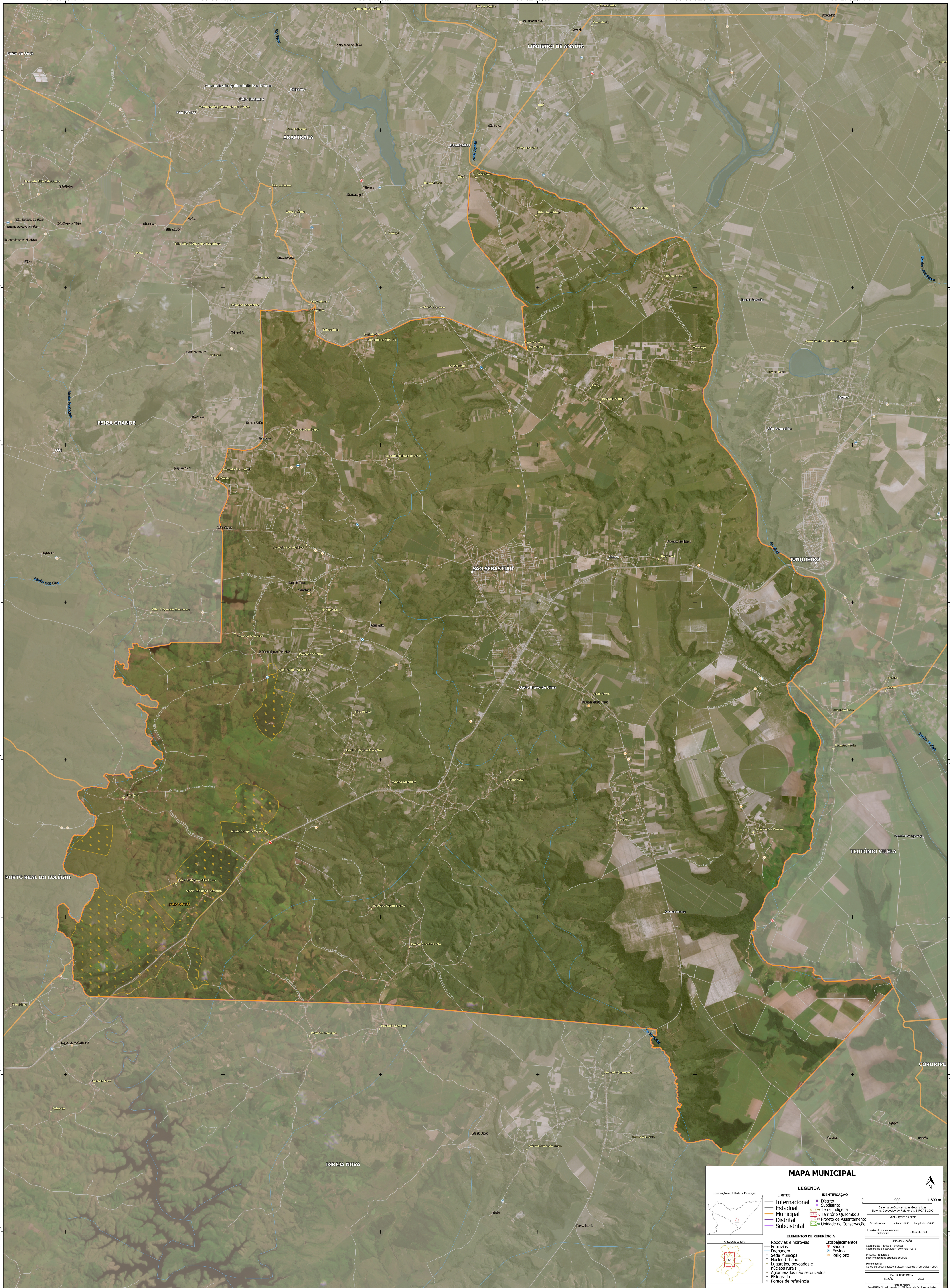
9°56'29,52"S

9°58'43,06"S

10°0'56,60"S

10°3'10,15"S

10°52'3,69"S



MAPA MUNICIPAL

LEGENDA	
LIMITES	IDENTIFICAÇÃO
— Internacional	■ Distrito
— Estadual	■ Subdistrito
— Municipal	■ Terra Indígena
— Distrital	■ Território Quilombola
— Subdistrital	■ Projeto de Assentamento
	■ Unidade de Conservação

ELEMENTOS DE REFERÊNCIA	
— Rodovias e hidrovias	● Estabelecimentos
— Ferrovias	● Saúde
— Drenagem	● Ensino
● Sede Municipal	● Religioso
● Núcleo Urbano	
● Lugarejos, povoados e núcleos rurais	
● Aglomerados não setorizados	
● Fisiografia	
● Pontos de referência	

MINISTÉRIO DO PLANEJAMENTO E ORÇAMENTO
INSTITUTO BRASILEIRO DE GEOGRAFIA E ESTATÍSTICA
DEPARTAMENTO DE GEOGRAFIA E ESTATÍSTICA

© IBGE aprova a política de atualização de seus dados geográficos e estatísticos, por meio do telefone 800 721 6181, e por meio de e-mail: atendimento@ibge.gov.br. Todos os direitos reservados.

IBGE

MAPA TERRITORIAL
EDIÇÃO 2023

0 900 1.800 m

Sistema de Coordenadas Geográficas
Datum: SIRDAD 2000
Projecção: UTM
Datum: SIRDAD 2000
Escala: 1:50.000

Coordenadas: Latitude: -9,9 Longitude: -36,28

Localização no mapeamento estatístico: São Sebastião

Implantação: Coordenação Técnica e Técnica
Coordenação de Estruturas Territoriais - COTE
Linha de Base: Superintendência Estadual do IBGE

Desenvolvimento: Centro de Documentação e Disseminação de Informações - CDDI

Mapa de Referência: IBGE

Mapa de Referência: IBGE

36°39'0,46"W

36°36'46,91"W

36°34'33,37"W

36°32'19,83"W

36°30'6,28"W

36°27'52,74"W