

38°17'27,52"W

38°15'22,89"W

38°13'18,25"W

38°11'13,61"W

38°9'8,98"W

38°7'4,34"W

10°27'20,10"S

10°29'24,74"S

10°31'29,37"S

10°33'34,01"S

10°35'38,65"S

10°37'43,28"S

10°39'47,92"S

10°41'52,55"S

10°43'57,19"S

10°27'20,10"S

10°29'24,74"S

10°31'29,37"S

10°33'34,01"S

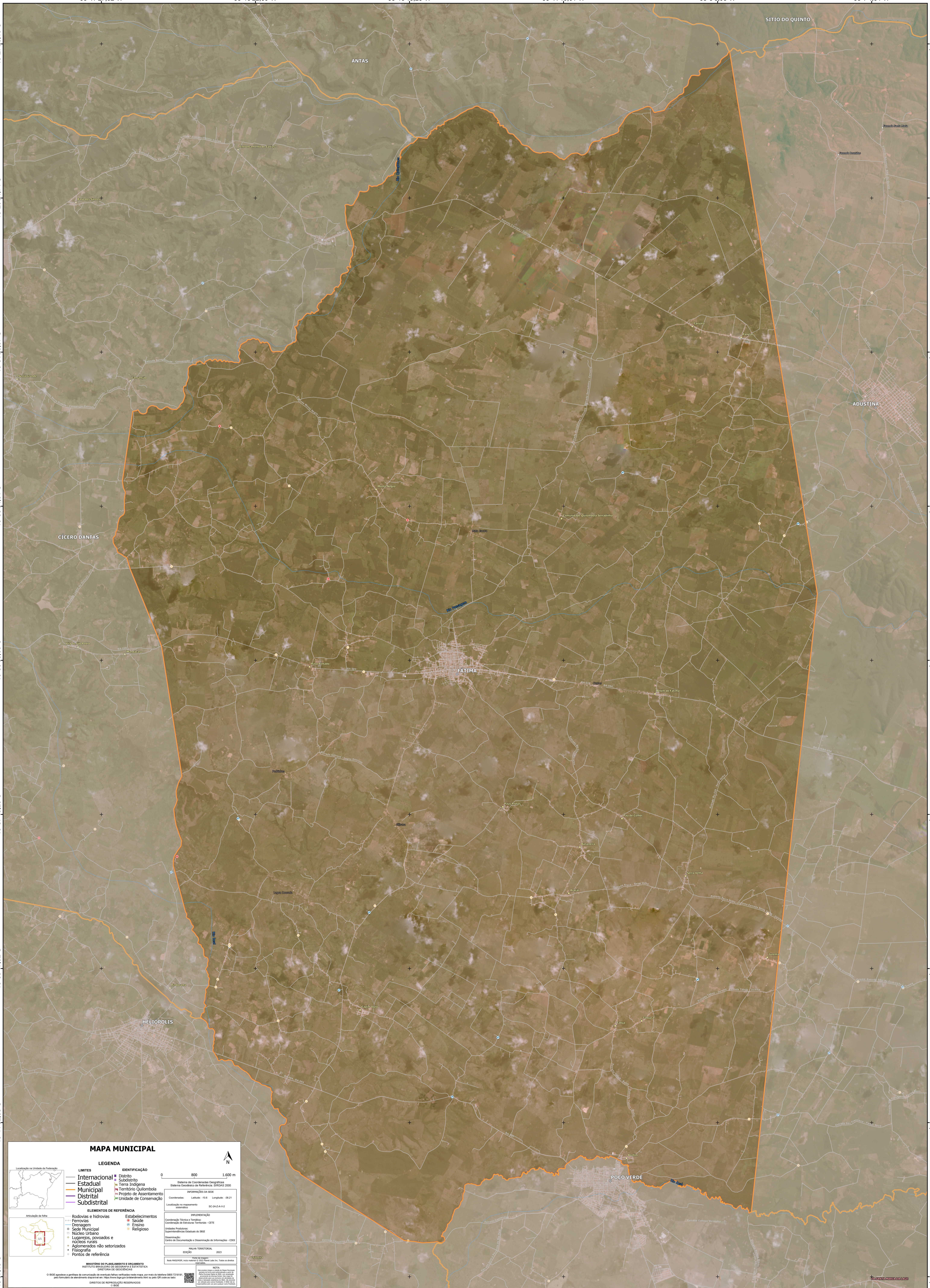
10°35'38,65"S

10°37'43,28"S

10°39'47,92"S

10°41'52,55"S

10°43'57,19"S



MAPA MUNICIPAL

LEGENDA

LIMITES	IDENTIFICAÇÃO
Internacional	Distrito
Estadual	Subdistrito
Municipal	Terra Indígena
Distrital	Território Quilombola
Subdistrital	Projeto de Assentamento
	Unidade de Conservação

ELEMENTOS DE REFERÊNCIA

Rodovias e hidrovias	Estabelecimentos
Ferrovias	Saúde
Drenagem	Ersino
Sede Municipal	Religioso
Núcleo Urbano	
Lugarejos, povoados e núcleos rurais	
Aglomerados não setorializados	
Fisiografia	
Pontos de referência	

0 800 1.600 m

Sistema de Coordenadas Geográficas
Sistema Geodésico de Referência - SIBRAS 2000
Datum: SIBRAS 2000
Coordenadas: Latitude: -10.6 Longitude: -38.21
Localização no Impasseamento Estadual: SC-34.2-A-1/2

IMPLANTAÇÃO
Coordenação Técnica e Técnica
Coordenação de Estruturas Territoriais - CETE
Unidade Executora
Superintendências Estaduais do IBGE

Divulgação:
Centro de Documentação e Disseminação de Informações - CDDI

MAQUA TERRITORIAL
EDIÇÃO
2023

Ministério do Planejamento e Orçamento
INSTITUTO BRASILEIRO DE GEOGRAFIA E ESTATÍSTICA
DIRETORIA DE GEOGRAFIA

IBGE

© IBGE. É proibida a reprodução ou a utilização de qualquer parte deste mapa sem a autorização expressa do IBGE. Todos os direitos reservados.