

41°43'12,82"W

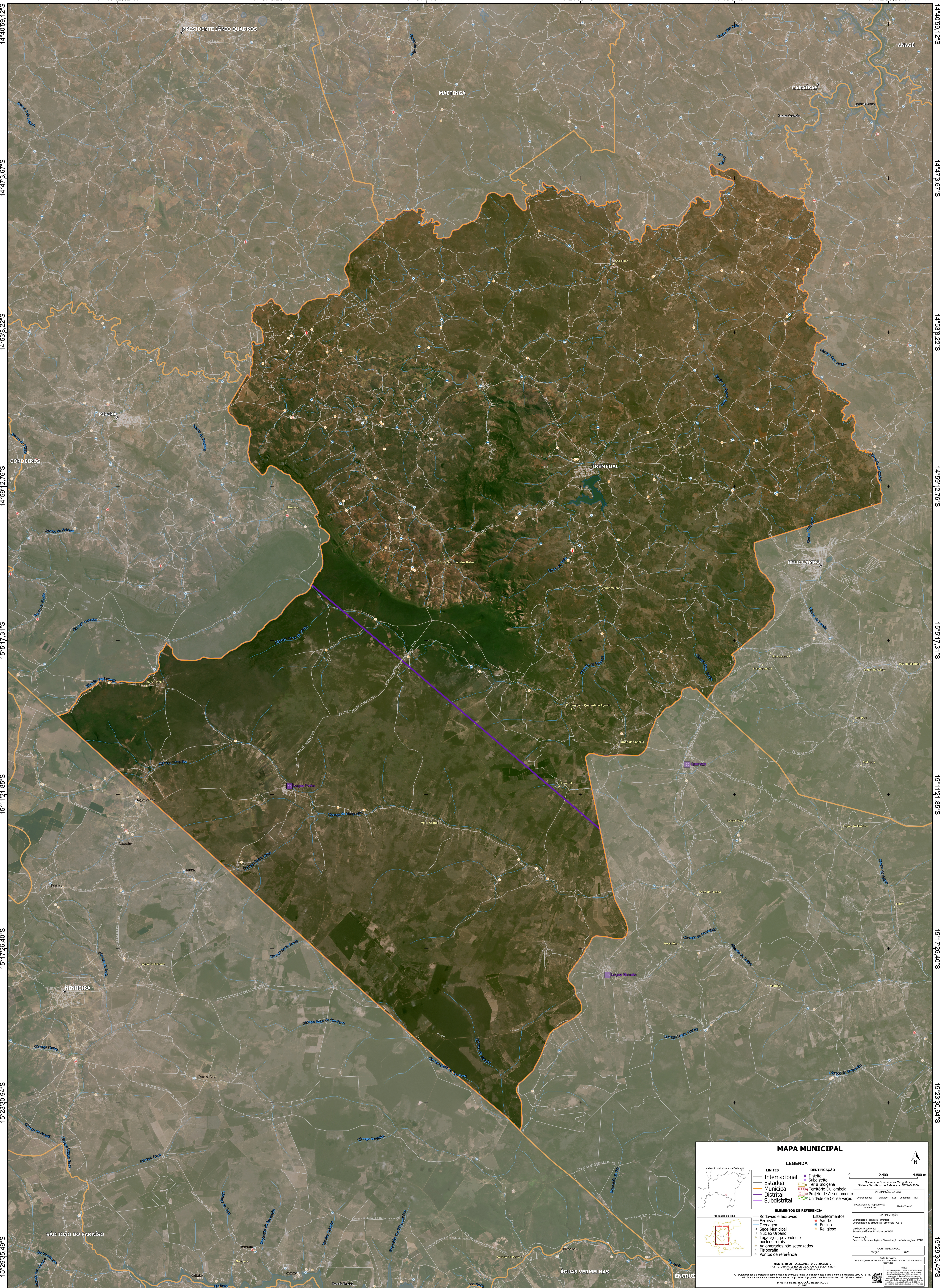
41°37'8,28"W

41°31'3,73"W

41°24'59,18"W

41°18'54,64"W

41°12'50,09"W



14°40'59,12"S
14°47'3,67"S
14°53'9,22"S
14°59'12,76"S
15°5'17,31"S
15°11'21,85"S
15°17'26,40"S
15°23'30,94"S
15°29'35,49"S

14°40'59,12"S
14°47'3,67"S
14°53'9,22"S
14°59'12,76"S
15°5'17,31"S
15°11'21,85"S
15°17'26,40"S
15°23'30,94"S
15°29'35,49"S

41°43'12,82"W

41°37'8,28"W

41°31'3,73"W

41°24'59,18"W

41°18'54,64"W

41°12'50,09"W

MAPA MUNICIPAL

LEGENDA

LIMITES	IDENTIFICAÇÃO
Internacional	Distrito
Estadual	Subdistrito
Municipal	Terra Indígena
Distrital	Território Quilombola
Subdistrital	Projeto de Assentamento
	Unidade de Conservação

ELEMENTOS DE REFERÊNCIA

Rodovias e hidrovias	Estabelecimentos
Ferrovias	Saúde
Drenagem	Ensino
Sede Municipal	Religioso
Núcleo Urbano	
Lugarejos, povoados e núcleos rurais	
Aglomerados não setorializados	
Fisiografia	
Pontos de referência	

IMPLANTAÇÃO

Coordenação Técnica e Técnica: Coordenação de Estatísticas Territoriais - CEST

Coordenação de Estatísticas Territoriais - CEST

Elaboração: Instituto Brasileiro de Geografia e Estatística - IBGE

Supervisão Técnica: Instituto Brasileiro de Geografia e Estatística - IBGE

Desenho: Instituto Brasileiro de Geografia e Estatística - IBGE

Centro de Documentação e Disseminação de Informações - CDDI

MAPA TERRITORIAL

EDICÃO 2023

Scale: 1:4800

Coordenadas: Latitude: -14,90 Longitude: -41,41

Localização no mapeamento eletrônico: SD-24-914-3

IBGE agradece a parceria de cooperação de diversos órgãos e instituições, por meio de contrato 0007/2018, para a realização de levantamentos de campo em municípios para a atualização dos dados do IBGE.

DIREITOS DE REPRODUÇÃO RESERVADOS