

38°25'3,88"W

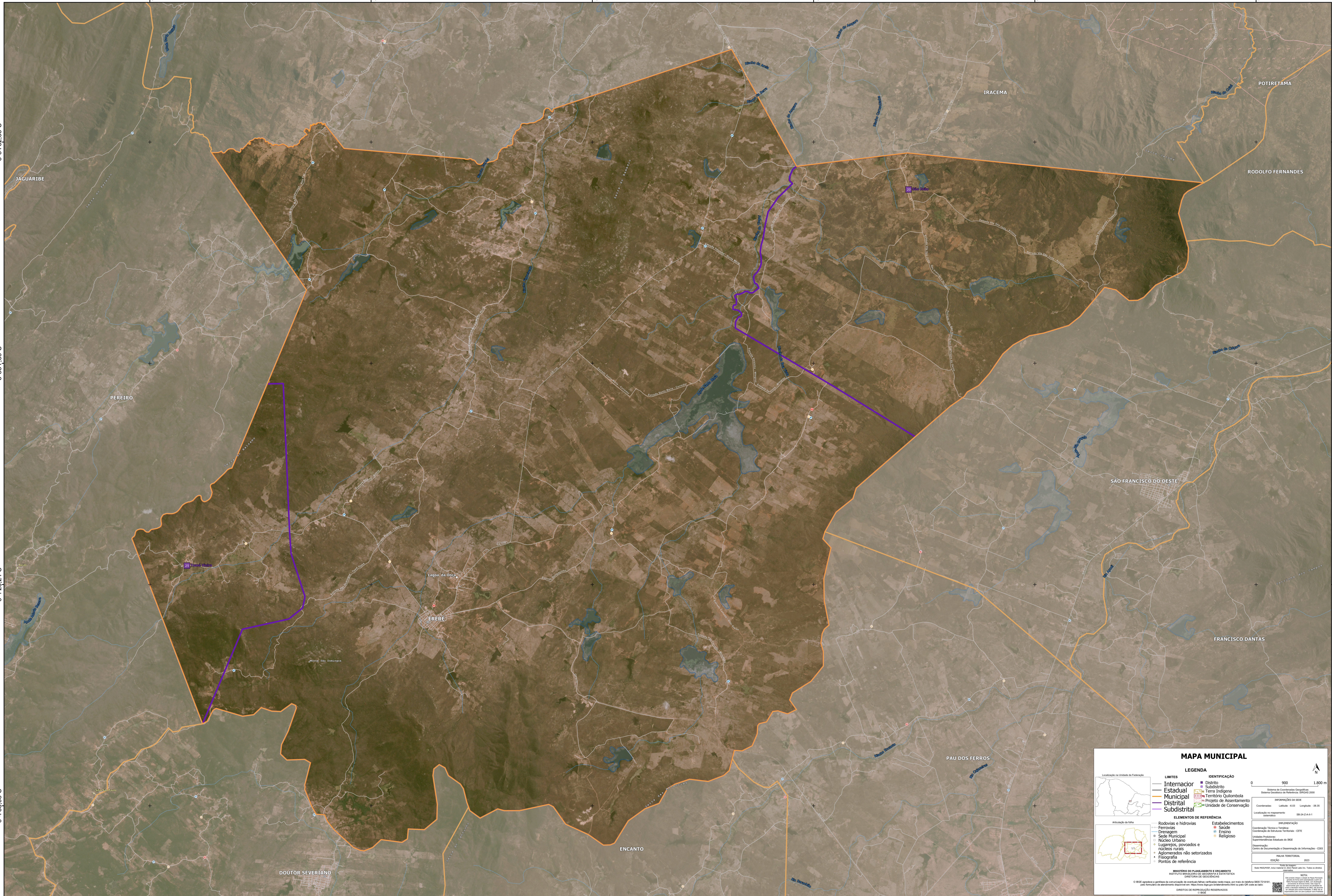
38°21'48,54"W

38°18'33,19"W

38°15'17,85"W

38°12'2,50"W

38°8'47,16"W



5°54'52,55"S

5°58'7,89"S

6°1'23,24"S

6°4'38,58"S

5°54'52,55"S

5°58'7,89"S

6°1'23,24"S

6°4'38,58"S

38°25'3,88"W

38°21'48,54"W

38°18'33,19"W

38°15'17,85"W

38°12'2,50"W

38°8'47,16"W

### MAPA MUNICIPAL

**LEGENDA**

LIMITES	IDENTIFICAÇÃO
Internacional	Distrito
Estadual	Subdistrito
Municipal	Terra Indígena
Distrital	Território Quilombola
Subdistrital	Projeto de Assentamento
	Unidade de Conservação

**ELEMENTOS DE REFERÊNCIA**

Rodovias e hidrovias	Estabelecimentos
Ferrovias	Saúde
Drenagem	Ensino
Sede Municipal	Religioso
Núcleo Urbano	
Lugares, povoados e núcleos rurais	
Aglomerados não setorizados	
Fisiorafia	
Pontos de referência	

**MINISTÉRIO DO PLANEJAMENTO E ORÇAMENTO**  
INSTITUTO BRASILEIRO DE GEOGRAFIA E ESTATÍSTICA  
DIRETORIA DE GEOCENSAIS

**COORDENADAS**  
Latitude: -6,03 Longitude: -38,25  
Localização no planejamento territorial: SB-26-Z-A-1-1

**MAPA TERRITORIAL**  
EDIÇÃO: 2023

**NOTAS**  
Este mapa foi elaborado a partir de dados fornecidos pelo IBGE e pode conter erros de digitação ou de transcrição. O IBGE não se responsabiliza por danos ou prejuízos decorrentes do uso deste mapa. O IBGE não se responsabiliza por danos ou prejuízos decorrentes do uso deste mapa. O IBGE não se responsabiliza por danos ou prejuízos decorrentes do uso deste mapa.