

54°6'26,56"W

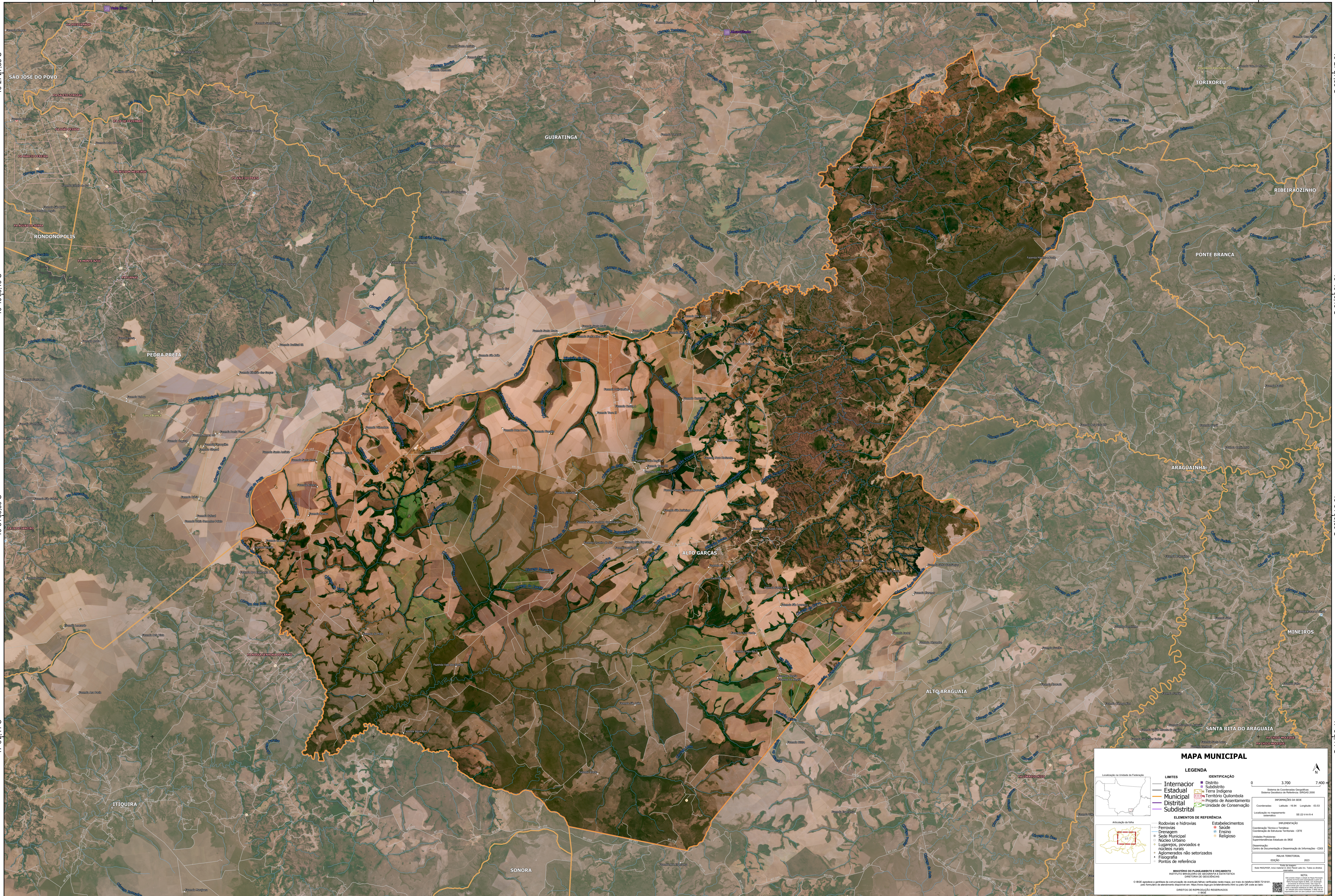
53°52'54,94"W

53°39'23,33"W

53°25'51,72"W

53°12'20,11"W

52°58'48,50"W



16°27'58"S

16°40'59,19"S

16°54'30,80"S

17°02'41"S

16°27'58"S

16°40'59,19"S

16°54'30,80"S

17°02'41"S

54°6'26,56"W

53°52'54,94"W

53°39'23,33"W

53°25'51,72"W

53°12'20,11"W

52°58'48,50"W

MAPA MUNICIPAL

LEGENDA

LIMITES	IDENTIFICAÇÃO
Internacional	Distrito
Estadual	Subdistrito
Municipal	Terra Indígena
Distrital	Território Quilombola
Subdistrital	Projeto de Assentamento
	Unidade de Conservação

ELEMENTOS DE REFERÊNCIA

Rodovias e hidrovias	Estabelecimentos
Ferrovias	Saúde
Drenagem	Ensino
Sede Municipal	Religioso
Núcleo Urbano	
Lugares, povoados e núcleos rurais	
Aglomerados não setorializados	
Fotografia	
Pontos de referência	

MINISTÉRIO DO PLANEJAMENTO E ORÇAMENTO
INSTITUTO BRASILEIRO DE GEOGRAFIA E ESTATÍSTICA
DIRETORIA DE GEOCENSIAS

0 IBGE garante a precisão da cartografia de seu território. A cartografia de seu território pode ser consultada no endereço: www.ibge.gov.br.
0 IBGE garante a precisão da cartografia de seu território. A cartografia de seu território pode ser consultada no endereço: www.ibge.gov.br.
0 IBGE garante a precisão da cartografia de seu território. A cartografia de seu território pode ser consultada no endereço: www.ibge.gov.br.