

55°14'57,23"W

55°4'13,55"W

54°53'29,87"W

54°42'46,19"W

54°32'2,51"W

54°21'18,83"W

15°54'47,55"S

16°5'31,23"S

16°16'14,91"S

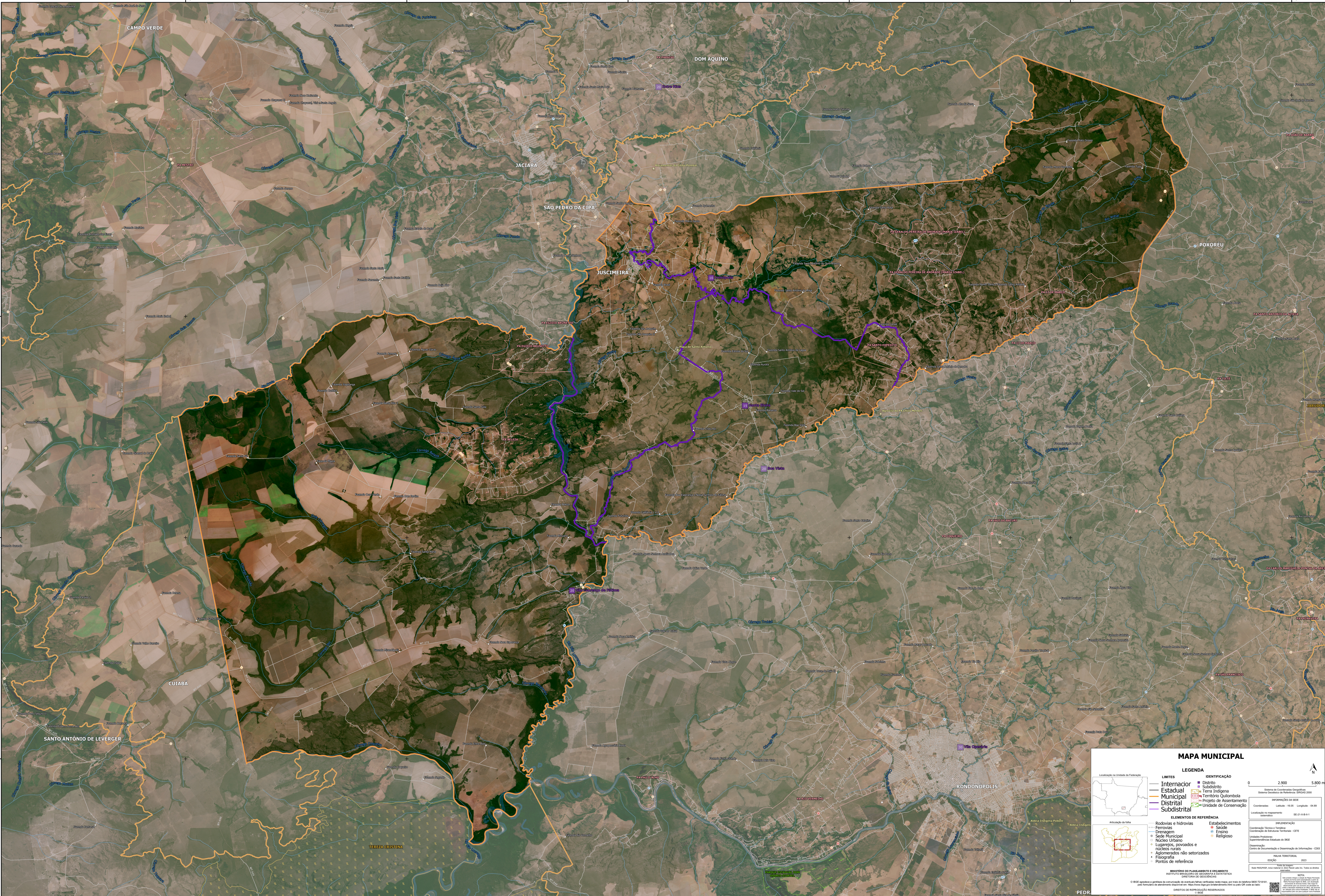
16°26'58,59"S

15°54'47,55"S

16°5'31,23"S

16°16'14,91"S

16°26'58,59"S



MAPA MUNICIPAL

Localização na Unidade da Federação

Localização no município

LEGENDA

LIMITES	IDENTIFICAÇÃO
Intermunicipal	Distrito
Estadual	Subdistrito
Municipal	Terra Indígena
Subdistrital	Território Quilombola
	Projeto de Assentamento
	Unidade de Conservação

ELEMENTOS DE REFERÊNCIA

Rodovias e hidrovias	Estabelecimentos
Ferrovias	Saúde
Drenagem	Educação
Sede Municipal	Religioso
Núcleo Urbano	
Lugares, povoados e núcleos rurais	
Aglomerados não setorializados	
Fotografia	
Pontos de referência	

0 2.900 5.800 m

COORDENADAS: Latitude: -16.05 Longitude: -54.83

Localização no município: SE-214-B-11

IMPRESSÃO: 2023

MINISTÉRIO DO PLANEJAMENTO E ORÇAMENTO
INSTITUTO BRASILEIRO DE GEOGRAFIA E ESTATÍSTICA
DIRETORIA DE GEOCENSIAS

© IBGE 2023. Todos os direitos reservados. Este mapa é uma reprodução autorizada do mapa original. Não é permitido a reprodução ou a distribuição sem a autorização expressa do IBGE. O IBGE não se responsabiliza por danos ou prejuízos decorrentes do uso deste mapa. O IBGE não se responsabiliza por danos ou prejuízos decorrentes do uso deste mapa. O IBGE não se responsabiliza por danos ou prejuízos decorrentes do uso deste mapa.

55°14'57,23"W

55°4'13,55"W

54°53'29,87"W

54°42'46,19"W

54°32'2,51"W

54°21'18,83"W