

35°59'23,64"W

35°54'46,80"W

35°50'9,95"W

35°45'33,11"W

35°40'56,26"W

35°36'19,42"W

8°9'5,61"S

8°13'42,46"S

8°18'19,30"S

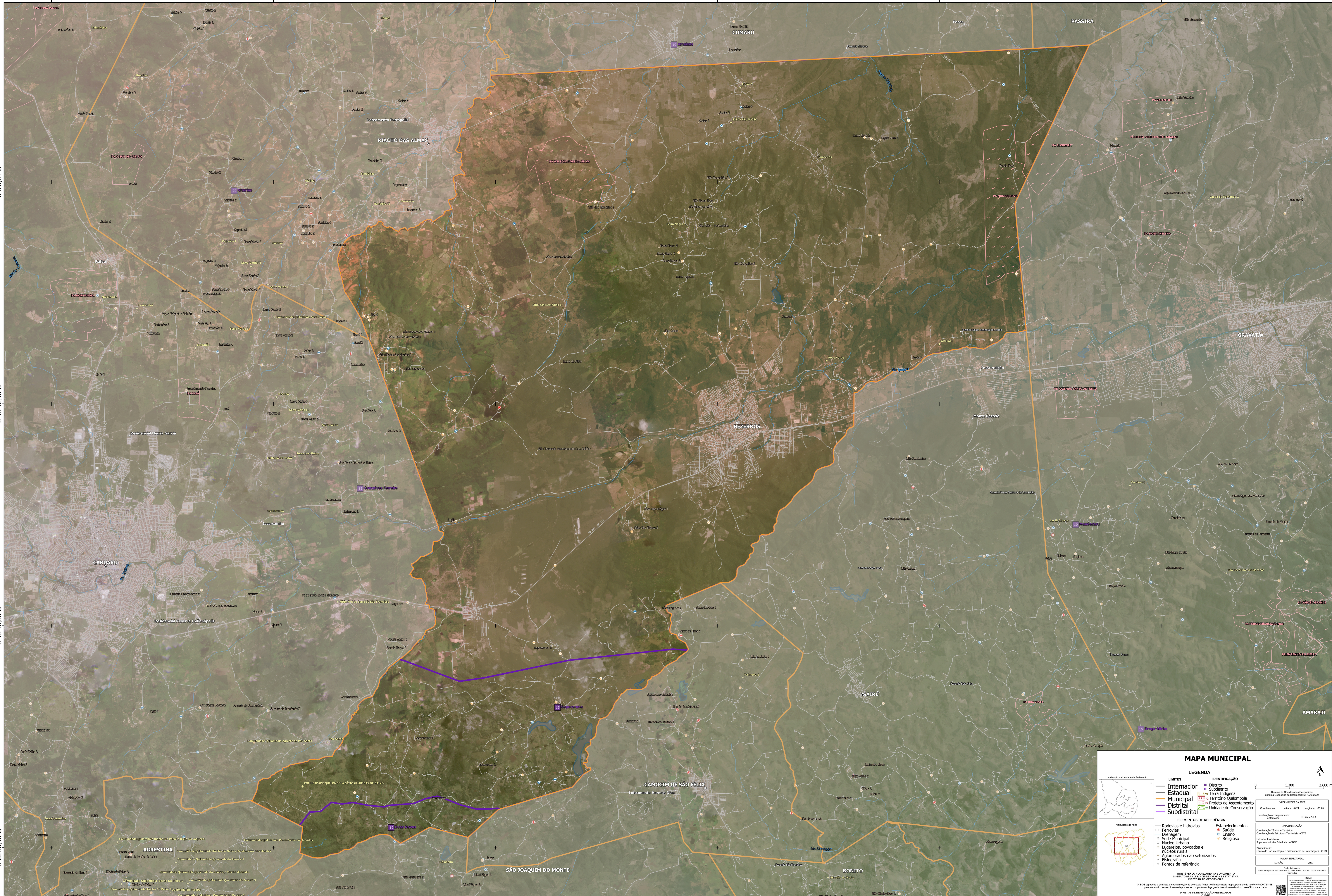
8°22'56,15"S

8°9'5,61"S

8°13'42,46"S

8°18'19,30"S

8°22'56,15"S



MAPA MUNICIPAL

LEGENDA

LIMITES	IDENTIFICAÇÃO
Intermunicipal	Distrito
Estadual	Subdistrito
Municipal	Terra Indígena
Distrital	Território Quilombola
Subdistrital	Projeto de Assentamento
	Unidade de Conservação

ELEMENTOS DE REFERÊNCIA

Rodovias e hidrovias	Estabelecimentos
Ferrovias	Saúde
Drenagem	Ensino
Sede Municipal	Religioso
Núcleo Urbano	
Lugarejos, povoados e núcleos rurais	
Aglomerados não setorializados	
Fazendas	
Pontos de referência	

MINISTÉRIO DO PLANEJAMENTO E ORÇAMENTO
INSTITUTO BRASILEIRO DE GEOGRAFIA E ESTATÍSTICA
COORDENADORIA DE GEOCENSAIS

MAPA TERRITORIAL
EDIÇÃO 2023

Coordenadas: Latitude: -8,24 Longitude: -35,75
Localização no planejamento territorial: SC-05VA-1

0 1.300 2.600 m

INFORMAÇÕES DA SEDE
Coordenação Técnica e Técnica: Coordenação de Estatísticas Territoriais - COTE
Coordenação Operacional: Superintendência Estadual do IBGE
Coordenação: Centro de Documentação e Disseminação de Informações - CDDI

IBGE
Acesso em: 02/03/2023, às 10h30min. Todos os direitos reservados.

Este mapa foi elaborado a partir dos dados do Sistema de Informações Geográficas do IBGE, versão 2023. O IBGE não se responsabiliza por erros ou omissões. Este mapa não deve ser utilizado para fins de planejamento urbano ou regional sem a aprovação do IBGE. O IBGE não se responsabiliza por danos ou prejuízos decorrentes do uso deste mapa. O IBGE não se responsabiliza por danos ou prejuízos decorrentes do uso deste mapa. O IBGE não se responsabiliza por danos ou prejuízos decorrentes do uso deste mapa.